



## Pantalla LED Exterior, Pixel 10, RGB, 18.43m2, 20 Módulos

Pantalla LED para publicidad Exterior. 20 Módulos apilables RGB Full Color de 960mm x 960mm (18,43 m2). Las pantallas LED para publicidad son sistemas modulares altamente resistentes y fiables. La principal ventaja de su tecnología es su alto brillo DE 7.000 Nits, permitiendo una visualización óptima en cualquier condición de luminosidad.



### ESPECIFICACIONES

Flujo luminoso	<b>7000 Nits Im</b>
Ángulo de apertura	<b>120º</b>
Tensión de funcionamiento	<b>85V-265V</b>
Chip	<b>NATIONSTAR SMD</b>
Interior-exterior	<b>Exterior</b>
Protección IP	<b>IP65</b>
Tamaño de Pixel	<b>Pixel 10</b>
Controlado por:	<b>,WIFI</b>
Temp. de trabajo	<b>-20°C ~ +55°C</b>
Frecuencia de trabajo	<b>50/60Hz</b>
Ciclos de encendido	<b>100000</b>
Etiqueta energética	<b>A+</b>

#### Referencia

LD2020408

#### Dimensiones del producto

4800x3840x110mm

#### Dimensiones del packaging

55x55x225cm

#### Certificados

CE  
ROHS  
TUV

### DETALLES

Pantalla Electrónica LED para exterior compuesta por **20 módulo LED RGB apilable Pixel 10** permite la configuración del tamaño deseado de pantalla. Los módulos vienen completamente acabados y con todas sus sistemas de interconexión entre otros módulos.

El montaje de la pantalla se hace por la parte posterior por donde se accede al cableado. **El sistema se monta aproximadamente 20 minutos por metro cuadrado.** El sistema de fijación entre los modulos es automatico.

Para el montaje final es necesario colocar una controladora (incluido en este precio) que dependerá del tamaño de los m2 de la pantalla. La pantalla permite también colocarse directamente a un ordenador y utilizarse a modo de pantalla de mismo ordenador.

Disponemos de sistemas de control a distancia mediante Wifi, GPRS, 4G, tarjetas de memoria incluidas dentro de la controladora para reproducción automática sin necesidad de estar conectada a un ordenador para la reproducción de tus videos e imágenes.

Incluye todo el Software par el manejo gratuito de la pantalla electronica.

Los paneles LED personalizados, son rótulos a medida, de altísima calidad, elaborados en base a las necesidades y satisfacción de nuestros clientes. Contamos con todo el asesoramiento técnico y puesta en marcha del producto.

### Características:

- Material de Construcción: Aluminio
- Tipo de LEDs: SMD NATIONSTAR
- Luminosidad: 7000 Nits

- Modulo Wifi
- Modulo Temperatura
- Modulo Reloj
- Tarjeta de memoria
- Modos de control: RJ45-WIFI
- Frecuencia de Trabajo (Hz): 50/60 Hz

### Pantallas Electrónicas LED

Las **pantallas electrónicas de leds** son un medio ideal para la promoción de su negocio. Desde hace ya algún tiempo estas pantallas electrónicas de leds se están imponiendo como un **medio publicitario** de primer orden, ya que permiten la emisión de una gran cantidad de información en un espacio muy reducido. Además las pantallas electrónicas de leds consiguen llamar poderosamente la atención de los viandantes y del tráfico rodado, consiguiendo de esta forma un **alto índice de efectividad publicitaria**. Entre las *ventajas* del uso de las pantallas electrónicas de leds están las derivadas del uso de diodos led. Estos elementos electrónicos tienen una larga vida y un reducidísimo consumo de energía y permiten que las pantallas electrónicas de leds puedan ser vistas a plena luz del sol.

# Ficha técnica

Pantalla LED Exterior, Pixel 10, RGB, 18.43m2, 20 Módulos

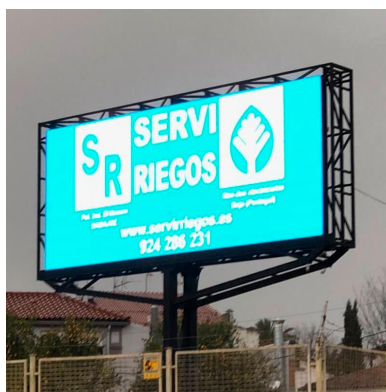
LEDBOX®

# Ficha técnica

Pantalla LED Exterior, Pixel 10, RGB, 18.43m2, 20 Módulos

LEDBOX®

## GALERIA



### AVISO

Datos sujetos a cambios sin aviso. Excepto errores y omisiones. Asegúrese de utilizar el archivo más reciente posible.