

## Pantalla Led Exterior, Pixel 8, RGB, 7.37m2, 8 Módulos

8 Módulos apilable Pixel 8 RGB Full Color de 96x96cm= (7.37m2) Las pantallas LED de la Serie Fija para publicidad son sistemas modulares altamente resistentes y fiables. La principal ventaja de su tecnología es su alto brillo, permitiendo una visualización óptima en cualquier condición de luminosidad.



### ESPECIFICACIONES

|                           |                       |
|---------------------------|-----------------------|
| Ángulo de apertura        | <b>120º</b>           |
| Tensión de funcionamiento | <b>85V-265V</b>       |
| Chip                      | <b>NATIONSTAR SMD</b> |
| Interior-exterior         | <b>Exterior</b>       |
| Protección IP             | <b>IP65</b>           |
| Tamaño de Pixel           | <b>Pixel 8</b>        |
| Controlado por:           | <b>,WIFI</b>          |
| Temp. de trabajo          | <b>-20°C ~ +55°C</b>  |
| Frecuencia de trabajo     | <b>1920 Hz</b>        |
| Ciclos de encendido       | <b>100000</b>         |
| Etiqueta energética       | <b>A+</b>             |

#### Referencia

LD2020403

#### Dimensiones del producto

3840x1920x110mm

#### Dimensiones del packaging

100x100x95cm

#### Certificados

CE  
ROHS  
TUV

### DETALLES

**Pantalla LED para exterior** compuesta por **8 módulos** apilables de **Pixel 8** de **96x96cm (7.37m2)** permite la configuración del tamaño deseado de pantalla. Los modulo vienen completamente acabados y con todas sus sistemas de interconexión entre otros módulos.

Este tipo de pantalla LED se caracteriza por

ser **extremadamente resistentes** a cualquier condición climática. Resistentes al agua y con una estructura fija y estable son aptas para todo tipo de edificios. La facilidad para mover o cambiar módulos a medida hacen que sean una inversión óptima.

La luminosidad es muy importante porque una pantalla

publicitaria de exterior tiene que **mostrar sus contenidos en las horas donde pasa más gente por la calle, y esto sucede lógicamente de día y bajo el sol.**

## Montaje y Uso de Pantallas LED para exterior

El montaje de la pantalla se hace por la parte posterior por donde se accede al cableado. El sistema se monta totalmente aproximadamente 30 minutos por metro cuadrado. El sistema de fijación entre los módulos es mediante tornillería todo incluido.

Incluye la controladora. La pantalla permite también colocarse directamente a un ordenador y utilizarse a modo de pantalla de mismo ordenador.

Disponemos de sistemas de control a distancia mediante Wifi, GPRS, 4G, tarjetas de memoria incluidas dentro de la controladora para reproducción automática sin necesidad de estar conectada a un ordenador para la reproducción de tus videos e imágenes.

### Características:

- Material de Construcción: Acero + Policarbonato ( Antirradiación UV)
- Tipo de LEDs: SMD NATIONSTAR
- Eficacia Diodo LED (Lm/W): 6000 Nits
- Modulo Wifi
- Modulo Temperatura
- Modulo Reloj
- Tarjeta de memoria
- Modos de control: RJ45-WIFI

- Frecuencia de Trabajo (Hz): 1.920 Hz

Incluye todo el Software par el manejo gratuito de la pantalla electronica.

Contamos con todo el asesoramiento técnico y puesta en marcha del producto.

## Usos y Aplicaciones de las Pantallas LED de Interior

Las **pantallas LED de exterior** pantallas están diseñadas y preparadas para su uso en zonas exteriores y expuestas a resistir condiciones climáticas y ambientales severas. Tienen una imagen perfecta y un gran ángulo de visión con una potente luminosidad de más de 6.000 nits incluso a plena luz del día.

Están preparados para soportar las más duras condiciones climáticas y meteorológicas.

- Publicidad en fachadas
- Centros Comerciales
- Postes LED
- Marcadores deportivos
- Rótulos luminosos

Las **pantallas led para publicidad exterior** son uno de los medios más rentables y de más rápida amortización. Este tipo de tecnología brinda numerosas ventajas que hacen que el número de instalaciones crezca de forma geométrica en los últimos años.

¡Comienza a disfrutar de tu Pantalla Electronica en vivo!

# Ficha técnica

Pantalla Led Exterior, Pixel 8, RGB, 7.37m2, 8 Módulos

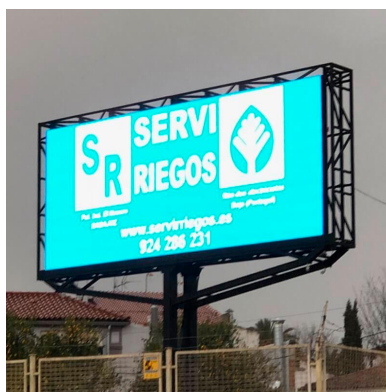


# Ficha técnica

Pantalla Led Exterior, Pixel 8, RGB, 7.37m2, 8 Módulos

LEDBOX®

## GALERIA



### AVISO

Datos sujetos a cambios sin aviso. Excepto errores y omisiones. Asegúrese de utilizar el archivo más reciente posible.