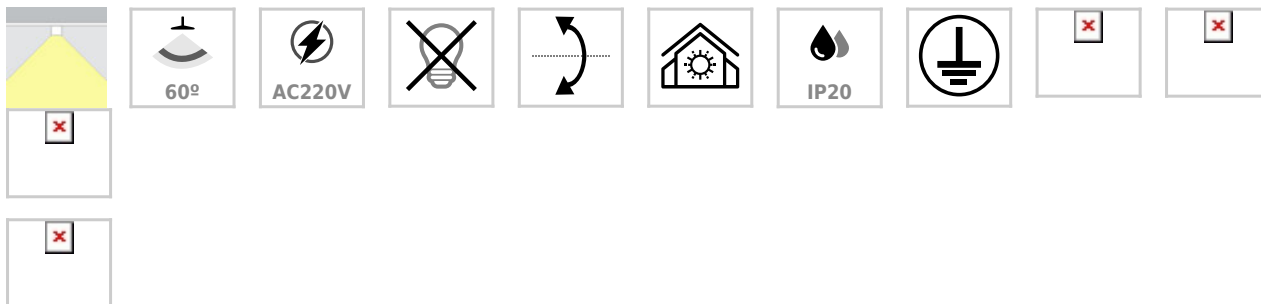




## PROLUX Suspend Housing Ø65, negro

Luminaria suspendida que permite alojar el LED profesional HOTEL SPOT LED de Ø55 de 9 ó 15W para la iluminación general de todo tipo de ambientes. De estilo minimalista fabricado en aluminio de alta calidad y lacado en color blanco mate. Permite su instalación en techo. También de forma suspendida, en carril y carril suspendido. Ideal para proyectos profesionales. Incluye reflector basculante.



### ESPECIFICACIONES

Ángulo de apertura	60°
CRI	70
Alimentación	AC220V
Tensión de funcionamiento	AC100-240V
Otros	Housing, Kit todo incluido
Movilidad	Basculante
Color	negro
Interior-exterior	Interior
Protección IP	IP20
Aislamiento electrico	Luminaria de clase I
Iluminación para...	Profesional
Estilo	moderno
Estancia	salon,cocina,oficina

#### Referencia

LD1010880

#### Dimensiones del producto

60x60x250mm

#### Dimensiones del packaging

7x7x25cm

#### Certificados

CE  
ROHS  
ECORAE

### DETALLES

El **aplique PROLUX Suspend** es una luminaria con [reflector basculante anti-deslumbramiento incluido](#) que permite alojar el LED profesional [HOTEL SPOT LED de Ø55](#) de 9 ó 15W (no incluidos) para la iluminación general de todo tipo de ambientes. De estilo minimalista fabricado en aluminio de alta calidad y lacado en color negro mate.

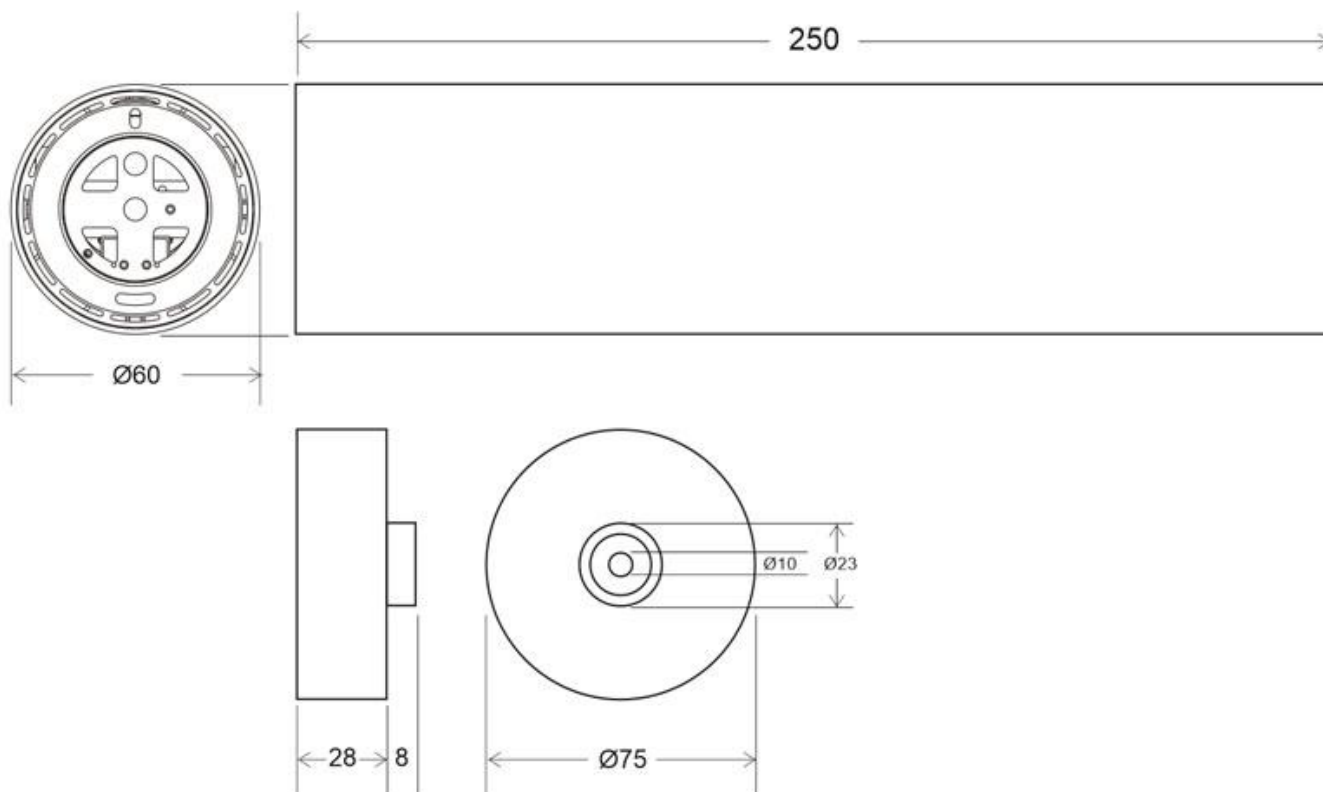
Permite su instalación en techo. También de forma suspendida, en carril y suspendido en carril (ver accesorios opcionales)

Los Housing PROLUX en combinación con los Spot LED ofrecen multitud de combinaciones de instalación y potencias con la más alta calidad en sus materiales y componentes para los proyectos más exigentes.

Su diseño lo convierten en una pieza elegante y funcional muy apreciada por los profesionales de la decoración.

Con un refinado diseño de acabado en color negro mate. Es ideal para interiores modernos, en oficinas, comercios, viviendas, etc.

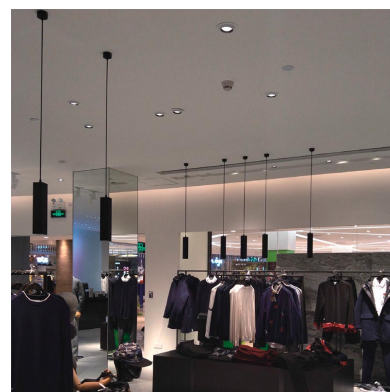
## ESQUEMA DE INSTALACIÓN



### Instalación



## GALERIA



### AVISO

Datos sujetos a cambios sin aviso. Excepto errores y omisiones. Asegúrese de utilizar el archivo más reciente posible.