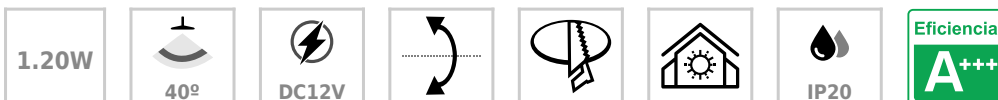


Luminaria Led KOOK, 1,2W



Nuevo diseño ultra slim de sólo 15mm de altura. La mejor opción para la iluminación de vitrinas, mostradores, muebles de exhibición de productos, decoración, etc. También son utilizadas como balizas de señalización para paredes y muros, pasillos, cocinas, escaleras o ascensores.



ESPECIFICACIONES

Potencia	1.20W
Flujo luminoso	116lm, 130lm
Ángulo de apertura	40º
Temperatura de color	4000K, 6000K
CRI	80
Alimentación	DC12V
Chip	CREE
Forma y corte	Circular 30mm
Movilidad	Basculante
Interior-exterior	Interior
Protección IP	IP20
Etiqueta energética	A+++

Dimensiones del producto

36x36x15mm

Dimensiones del packaging

5x5x3cm

Certificados

CE
ROHS
ECORAE

MODELOS

Color de luz	Temperatura color (k)	Luminosidad (lm)
Blanco neutro	4000K	116lm
Blanco frío	6000K	130lm

DETALLES

Nuevo diseño ultra slim de sólo 15mm de altura. La mejor opción para la iluminación de vitrinas, mostradores, muebles de exhibición de productos, decoración, etc. También son utilizadas como balizas de señalización para paredes y muros, pasillos, cocinas, escaleras o ascensores.

Con alimentación de DC12V que lo hacen compatible con los controladores mono de tiras led multiplicando sus posibilidades de instalación y uso.

Su ahorro en electricidad es más del 90% respecto a sus homólogos halógenos. Hoy en día son ampliamente usados en joyerías, relojerías, tiendas retail de teléfonos móviles,

tiendas de accesorios, etc.

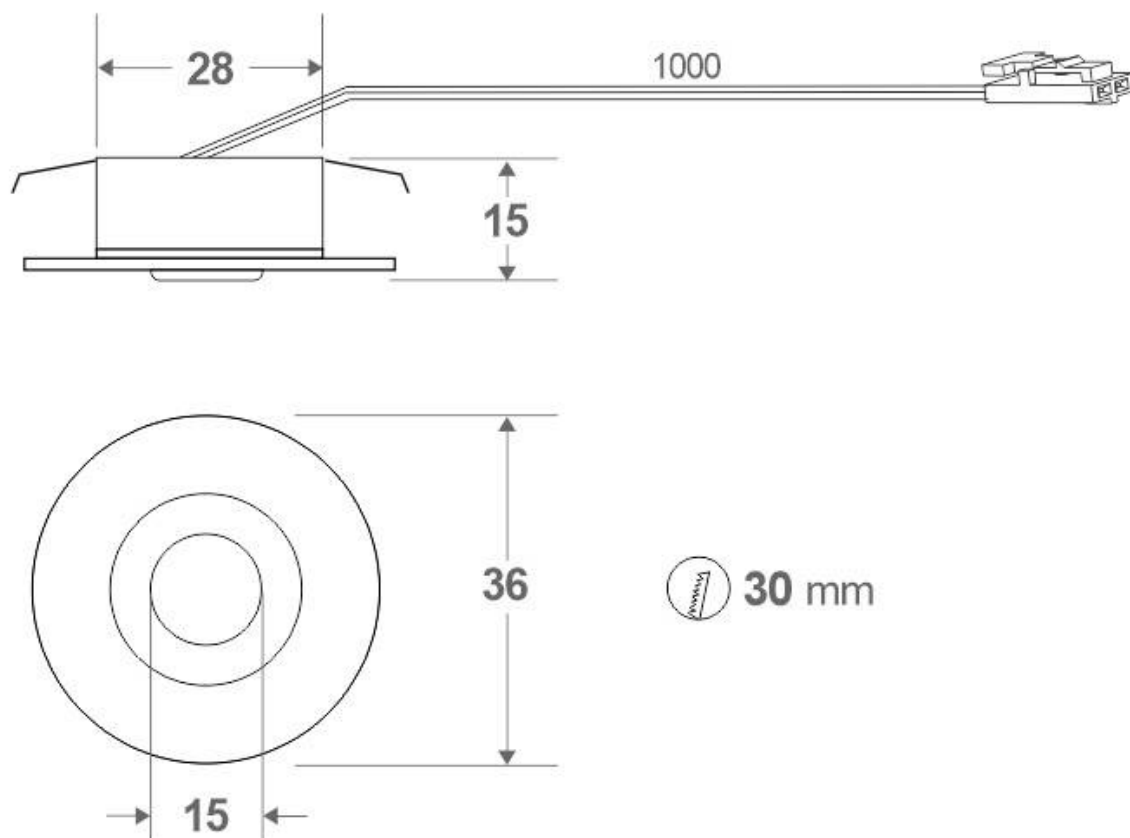
Alto índice de reproducción cromática (CRI), que muestra el color real de forma natural

Fácil instalación, larga vida de la lámpara, más de 50.000 horas, libre de mantenimiento.


- Con una estética cuidada para cualquier ambiente de interior.
- Proporciona un haz de luz natural que no emite calor y de muy bajo consumo.
- Orientable en cualquier dirección

Necesita fuente de alimentación DC12V

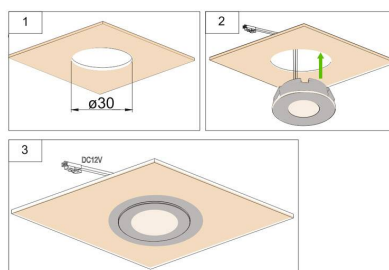
ESQUEMA DE INSTALACIÓN



Distribución lumínica

cm	40°	lux		
		3000K	4000K	6000K
30		2536	2639	2964
50		634	667	694
80		317	330	366
100		190	198	209
270		29	31	33

Instalación



GALERIA



AVISO

Datos sujetos a cambios sin aviso. Excepto errores y omisiones. Asegúrese de utilizar el archivo más reciente posible.