



Frontal 2x cristal gris, 1 hueco + 2 botones

Frontal de cristal templado de 2 módulos con 1 enchufe + 2 botones, color gris.



ESPECIFICACIONES

Color	gris
Interior-exterior	Interior
Protección IP	IP54
Temp. de trabajo	-30 +70
Etiqueta energética	A++

Referencia

LD1210573

Dimensiones del producto

80x151x10mm

Dimensiones del packaging

9x17x5cm

Certificados

CE
ROHS
ECORAE

DETALLES

Frontal de cristal para mecanismos eléctricos de alta calidad con diseño minimalista que le da una apariencia elegante y estilo refinado. Con panel frontal de cristal templado pulido y acabados perfectos.

Todos los mecanismos eléctricos disponen de alta resistencia al fuego gracias a su panel frontal hecho de vidrio templado que aporta gran seguridad y al a vez están protegidos contra la humedad gracias al panel frontal de

vidrio totalmente impermeable.

Gracias a su acabado de cristal la apariencia del mecanismo se conserva como el primer día evitando pequeños arañazos gracias a su composición y no se decoloran con el paso del tiempo.

Ficha técnica

Frontal 2x cristal gris, 1 hueco + 2 botones

LEDBOX®

Características técnicas:

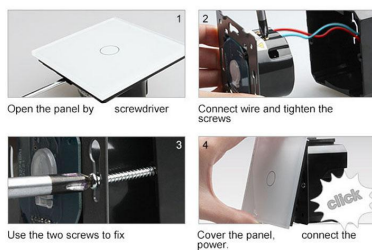
- Aplicaciones: iluminación

- Material panel: Panel de cristal templado
- Condiciones de trabajo: -30º +70º
- Dimensiones: 160mm*80mm*40mm
- Certificación: CE,ROHS

ESQUEMA DE INSTALACIÓN



Instalacion



Ficha técnica

Frontal 2x cristal gris, 1 hueco + 2 botones

LEDBOX®

GALERIA



Crystal Texture

Combine wall switch with fashion



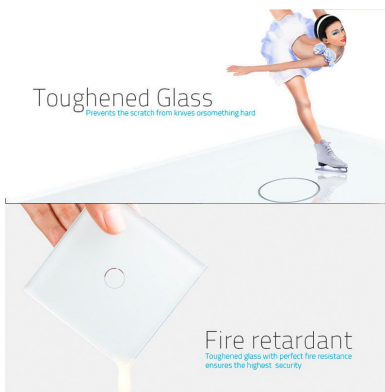
Exquisite Craftwork

Well polished luxurious experience



Toughened Glass

Prevents the scratch from knives or something hard



Fire retardant

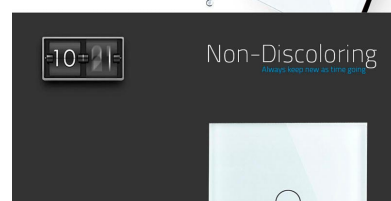
Toughened glass with perfect fire resistance ensures the highest security



Available for humid operation
Dampproof

Non-Discoloring

Always keep new as time goes



Ficha técnica

Frontal 2x cristal gris, 1 hueco + 2 botones

LEDBOX®

AVISO

Datos sujetos a cambios sin aviso. Excepto errores y omisiones. Asegúrese de utilizar el archivo más reciente posible.