

## Frontal 3x cristal gris, 1 hueco + 2 botones

Frontal de cristal templado de 3 módulos con 1 hueco + 2 botones, color gris.



### ESPECIFICACIONES

Color	gris
Interior-exterior	Interior
Protección IP	IP54
Temp. de trabajo	-30 +70
Etiqueta energética	A++

#### Referencia

LD1210574

#### Dimensiones del producto

80x240x10mm

#### Dimensiones del packaging

9x25x5cm

#### Certificados

CE  
ROHS  
ECORAE

### DETALLES

**Frontal de cristal** para mecanismos eléctricos de alta calidad con diseño minimalista que le da una apariencia elegante y estilo refinado. Con panel frontal de cristal templado pulido y acabados perfectos.

Todos los mecanismos eléctricos disponen de alta resistencia al fuego gracias a su panel frontal hecho de vidrio templado que aporta gran seguridad y al a vez están protegidos contra la humedad gracias al panel frontal de

vidrio totalmente impermeable.

Gracias a su acabado de cristal la apariencia del mecanismo se conserva como el primer día evitando pequeños arañazos gracias a su composición y no se decoloran con el paso del tiempo.

## Ficha técnica

Frontal 3x cristal gris, 1 hueco + 2 botones

LEDBOX®

### Características técnicas:

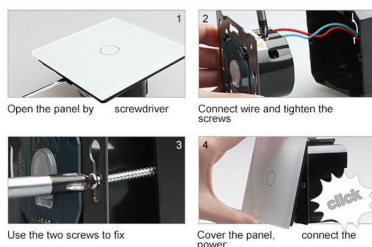
- Aplicaciones: iluminación

- Material panel: Panel de cristal templado
- Condiciones de trabajo: -30º +70º
- Dimensiones: 240mm\*80mm\*40mm
- Certificación: CE,ROHS

## ESQUEMA DE INSTALACIÓN



### Instalacion



# Ficha técnica

Frontal 3x cristal gris, 1 hueco + 2 botones

LEDBOX®

## GALERIA



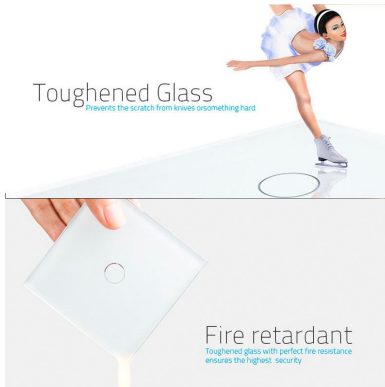
Crystal Texture

Combine wall switch with fashion



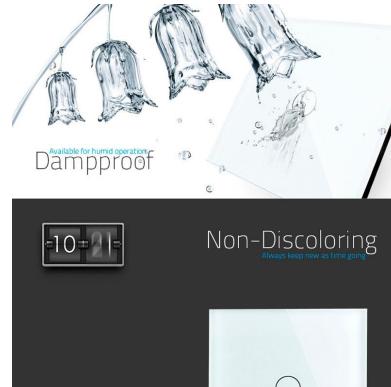
Toughened Glass

Prevents the scratch from knives or something hard



Dampproof

Available for humid operation



Non-Discoloring

Always keep new as time goes

## Ficha técnica

Frontal 3x cristal gris, 1 hueco + 2 botones

LEDBOX®

### AVISO

Datos sujetos a cambios sin aviso. Excepto errores y omisiones. Asegúrese de utilizar el archivo más reciente posible.