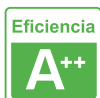




## Mecanismo de empotrar TV + Teléfono RJ11, gris

Mecanismo de empotrar con 2 módulos, 1 TV + Teléfono RJ11 de color gris



### ESPECIFICACIONES

Alimentación	<b>AC220V</b>
Tensión de funcionamiento	<b>AC210-250V</b>
Color	<b>gris</b>
Interior-exterior	<b>Interior</b>
Protección IP	<b>IP13</b>
Temp. de trabajo	<b>-30 +70</b>
Etiqueta energética	<b>A++</b>

#### Referencia

LD1210172

#### Dimensiones del producto

80x80x40mm

#### Dimensiones del packaging

10x10x5cm

#### Certificados

CE  
ROHS  
ECORAEE

### DETALLES

Mecanismos electrónicos de alta calidad y un diseño minimalista que le da una apariencia elegante y estilo refinado.

Toda la gama de **mecanismos** han sido diseñadas para montarse con gran facilidad pudiendo montar los paneles de cristal sobre los mecanismos empotrables con un solo

click.

\*Panel frontal de cristal se vende por separado

#### Características técnicas:

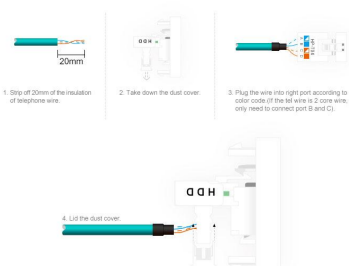
- Tipo de mecanismo: TV + Teléfono RJ11
- Dimensiones: 80mm\*80mm EU standard
- Certificación: CE,ROHS

## ESQUEMA DE INSTALACIÓN

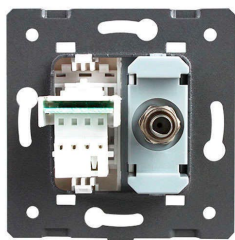


## Instalacion

The wiring diagram of TEL Socket



## GALERIA



### AVISO

Datos sujetos a cambios sin aviso. Excepto errores y omisiones. Asegúrese de utilizar el archivo más reciente posible.