

## POT MINI, 1W



Spot Led empotrable de muy reducido tamaño y alimentación de AC/DC12V. Ideal para utilizar como baliza empotrada en pared para señalar e iluminar zonas de paso, para interior o exterior. Mínima emisión de calor y consumo.



### ESPECIFICACIONES

|                           |                             |
|---------------------------|-----------------------------|
| Potencia                  | <b>1W</b>                   |
| Flujo luminoso            | <b>95lm</b>                 |
| Temperatura de color      | <b>4000K</b>                |
| Alimentación              | <b>DC12V</b>                |
| Tensión de funcionamiento | <b>AC/DC12V</b>             |
| Chip                      | <b>CREE COB</b>             |
| Interior-exterior         | <b>Exterior</b>             |
| Protección IP             | <b>IP67</b>                 |
| Aislamiento eléctrico     | <b>Luminaria de clase I</b> |
| Otros                     | <b>Pantalla protectora</b>  |

#### Referencia

LD1021422

#### Color de luz

Blanco neutro

#### Dimensiones del producto

30x30x50mm

#### Dimensiones del packaging

6x10x6cm

#### Certificados

CE  
ROHS  
ECORAEE

### DETALLES

Fabricado en aluminio de alta calidad y acabado silver. Con chip led CREE de la más alta calidad y luminosidad. Alto índice de reproducción cromática (**CRI**), que muestra el color real de forma natural.

Tiene un tamaño muy reducido que lo hacen ideal para

utilizar como baliza empotrada en pared para señalar e iluminar zonas de paso, para interior o exterior.

Un gran ahorro de energía. El consumo de electricidad es de 1/4 respecto a las **lámparas halógenas**, y 1/15 de la **lámparas incandescentes**, en las mismas condiciones de

## Ficha técnica

POT MINI, 1W

LEDBOX®

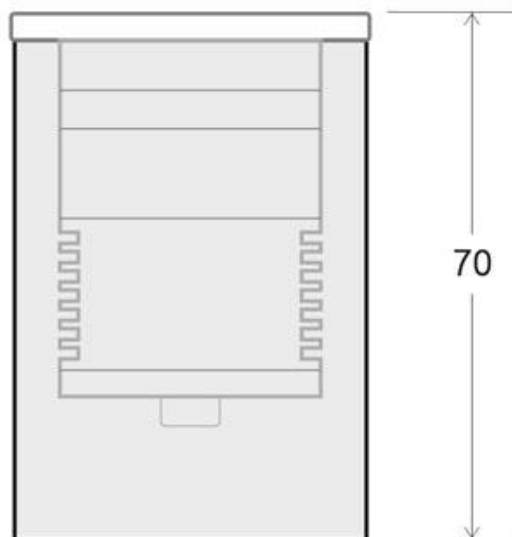
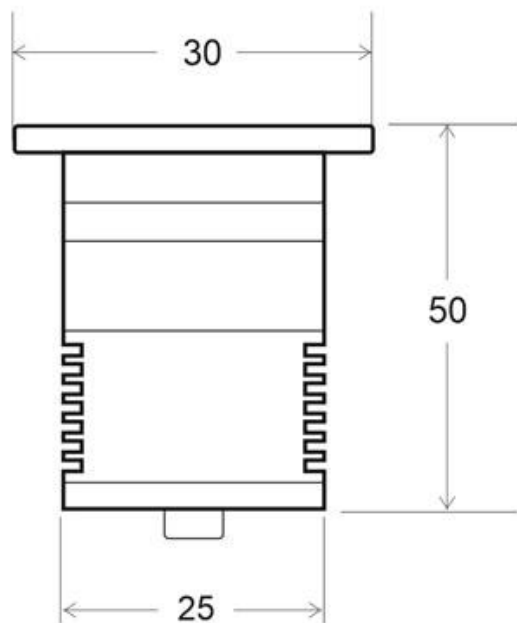
iluminación.

Fácil instalación, larga vida de la lámpara, más de 40.000 horas, libre de mantenimiento. Su diseño y gran resistencia

lo convierten en una pieza elegante y funcional muy apreciada por los profesionales de la decoración.

Requiere alimentación AC/DC12V

## ESQUEMA DE INSTALACIÓN



GALERIA



## AVISO

Datos sujetos a cambios sin aviso. Excepto errores y omisiones. Asegúrese de utilizar el archivo más reciente posible.