



Controlador Open Lit RGBW, WiFi APP, Alexa Voice Control

Regulador de tamaño reducido que permite controlar la intensidad, color, modos, grupos, escenas y tiempos de encendido de las tiras LED RGBW. Conectividad WiFi mediante APP a través del smartphone y compatible con Alexa (el control por voz de Amazon).



ESPECIFICACIONES

Alimentación	
Salida	DC12V=72W/24V=144W
Amperios (mA)	6000mA
Interior-exterior	Interior
Controlado por:	,APP,WIFI
Otros	Multizona
Temp. de trabajo	-30º a 55º

Referencia

LD1051398

Dimensiones del producto

28x58x11mm

Dimensiones del packaging

5x9x3cm

Certificados

CE
ROHS
ECORAE

DETALLES

Controlador RGBW de última generación. Puedes controlar las tiras led monocolor a través de conectividad WiFi mediante APP a través del smartphone y compatible con Alexa (el control por voz de Amazon). Un nuevo concepto de controladores profesionales para el control de cualquier tipo de tiras monocolor.

- Diseño slim de reducidas dimensiones 58x28x11mm

- Conector DC y RGBW 5 pin que facilita las conexiones.
- Control de hasta 10 grupos diferentes de forma sencilla.
- Control de tiempos de encendido y apagado, con diferentes estados de luz y color en cada periodo.
- Configuración de diferentes escenas para cada ocasión.
- Cambios suaves de intensidad de iluminación.

- Control a larga distancia a través de la red.

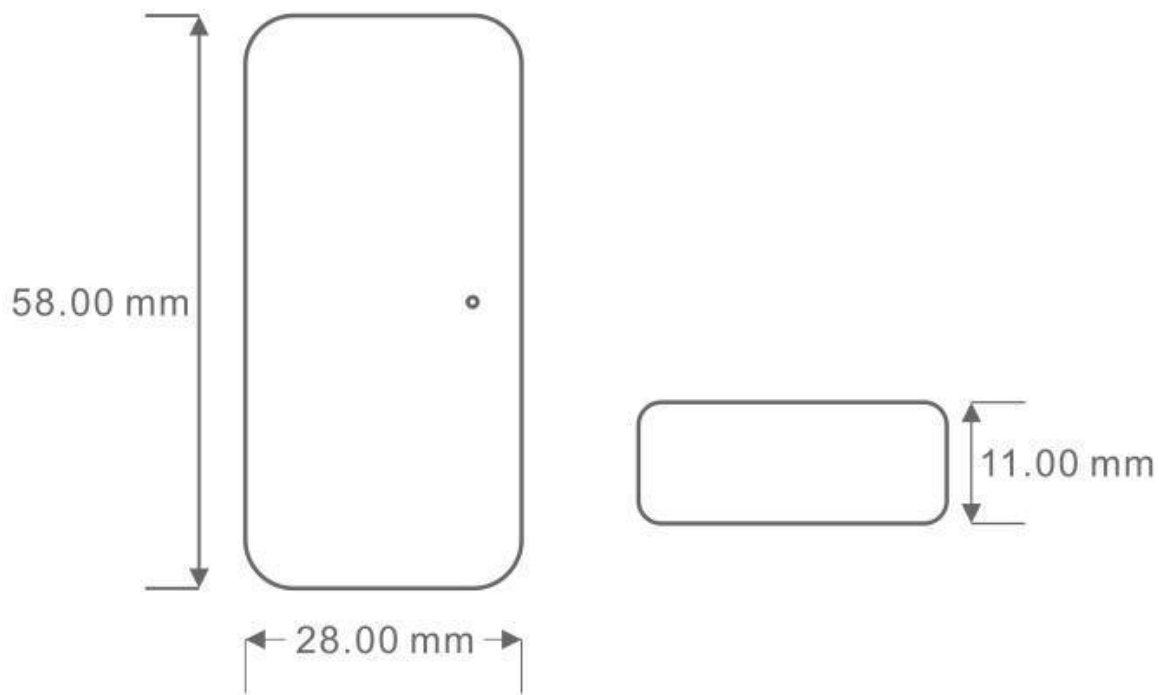
UNA NUEVA EXPERIENCIA con ALEXA (Control por voz)

Ahora puedes interactuar por voz con tus luces con los nuevos controladores de Open Lit para el asistente virtual Alexa de Amazon.

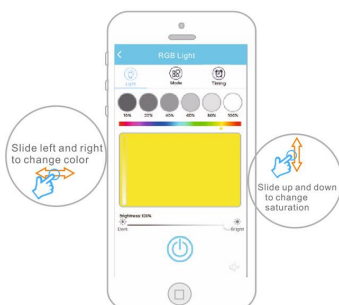
Características:

- Permite controlar las tiras led conectadas hasta 6A de potencia. (DC12V-72W / DC24V-144)
- Tecnología/ WiFi-IEEE 802.11b/g/n
- Alcance de hasta 30 metros por controlador
- Controla la intensidad, color, modos, grupos, escenas y tiempos de encendido de las tiras LED monocolor.
- Regulación de color, intensidad y saturación.
- Compatible con las tiras led RGBW DC9-24V

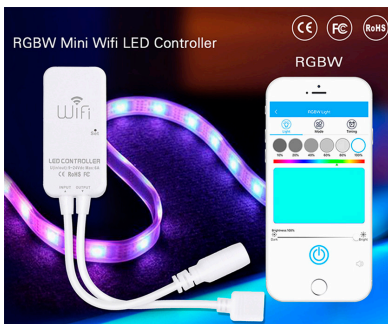
ESQUEMA DE INSTALACIÓN



Instalación



GALERIA



AVISO

Datos sujetos a cambios sin aviso. Excepto errores y omisiones. Asegúrese de utilizar el archivo más reciente posible.