



## Mando panel táctil 1 zona 0/1-10V

Panel táctil empotrable de gran calidad y cuidado diseño, con señal de salida 0-10V que permite un control profesional de dispositivos led con este tipo de regulación.



### ESPECIFICACIONES

Alimentación	AC220V
Salida	0-10V
Interior-exterior	Interior
Tipo de regulación	0_10
Sensores	táctil
Otros	Mando incluido
Temp. de trabajo	-20°C +60°C
Etiqueta energética	A++

#### Referencia

LD1051424

#### Dimensiones del producto

86x86x28mm

#### Dimensiones del packaging

11x11x4cm

#### Certificados

CE  
ROHS  
ECORAEE

### DETALLES

Panel táctil empotrable de gran calidad y cuidado diseño, con señal de salida 0-10V que permite un control profesional de dispositivos led con este tipo de regulación.

A través del panel táctil se puede encender/apagar, ajustar la intensidad consiguiendo una luz ambiente mas ténue o subir la intensidad para una iluminación más fuerte, y con temporizador automático de 60seg.

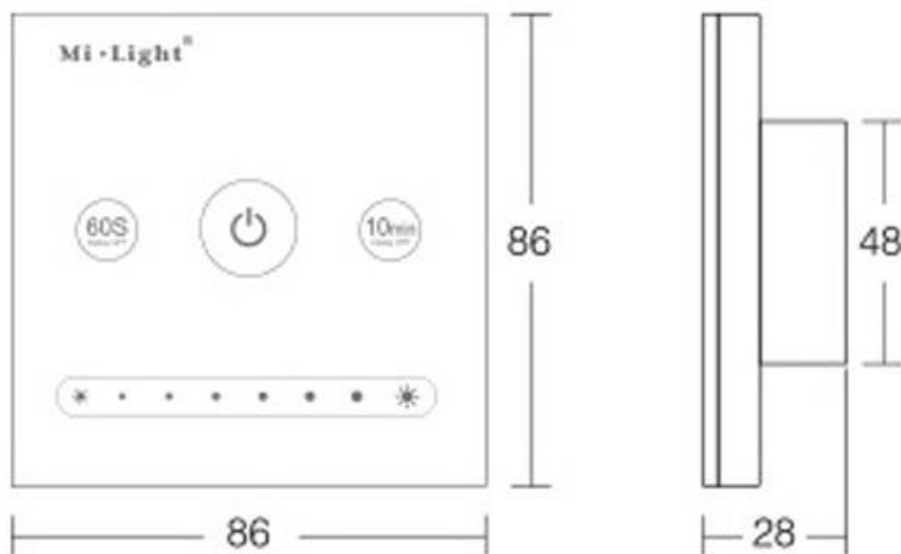
El panel táctil tiene las dimensiones estándar para alojar en una caja de empotrar universal. (EU)

Con el nuevo mando 0-10V empotrable, tendrás una mayor facilidad de uso en tu instalación y encajará a la perfección en cualquier decoración.

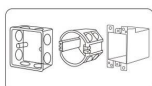
#### Características:

- Entrada voltaje: AC85-265V
- Salida voltaje: 0-10V
- Corriente de salida: 20mA Máx por canal
- Panel táctil con un diseño minimalista que incluye todas las opciones de control accesibles con solo apoyar el dedo.
- Con una pulsación prolongada en los botones brillo o velocidad, se puede ajustar rápidamente el modo deseado.
- Con estructura, dimensiones e instalación acorde a los estándares de la EU
- La garantía del controlador es de 2 años. Se excluye cualquier daño por sobrecarga de tensión.
- Temperatura de trabajo: -20º hasta +55º
- Consumo: <1W
- Escala de grises: 256 niveles
- Dimensiones externas: L86\*W86\*H28 mm
- Dimensiones embalaje: L111\*W11\*H37mm
- Peso neto: 140g
- Peso con embalaje: 186g

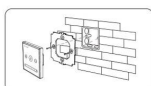
## ESQUEMA DE INSTALACIÓN



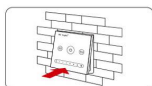
### Instalación



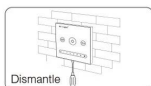
Install the bottom case into the wall. Above are the standard bottom cases.



Fix the panel dimmer base on the bottom case with screw.



Clicks into the upper side of panel dimmer base, then press the lower side slightly to make it clicks into the base.



Dismante  
Plug into the below bayonet with a screwdriver, and upward screwdriver, then you can dismantle the controller.

## GALERIA



**Sensitive touching**  
High precision Capacitive touch screen IC.  
Touch Screen is very stable.



### AVISO

Datos sujetos a cambios sin aviso. Excepto errores y omisiones. Asegúrese de utilizar el archivo más reciente posible.