

Conector FINGER TOUCH

Conector de pequeño tamaño para interconectar barras led FINGER TOUCH



ESPECIFICACIONES

Interior-exterior	Interior
Aislamiento eléctrico	Luminaria de clase III
Etiqueta energética	A++

Referencia

LD1057029

Dimensiones del producto

30x25x7,8mm

Dimensiones del packaging

4x4x1cm

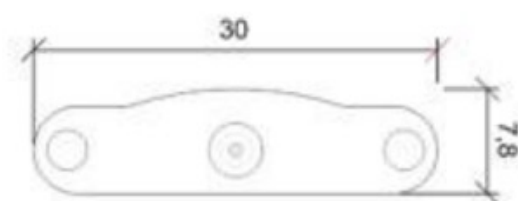
Certificados

CE
ROHS
ECORAEE

DETALLES

Conector de pequeño tamaño para interconectar barras led FINGER TOUCH

ESQUEMA DE INSTALACIÓN



GALERIA



AVISO

Datos sujetos a cambios sin aviso. Excepto errores y omisiones. Asegúrese de utilizar el archivo más reciente posible.