



Barra led CONNECT, DC24V, 8,6W, 60cm

Barra led para realizar fácilmente instalaciones con iluminación LINEAL de hasta 20 metros de longitud de forma sencilla. Especialmente indicado para iluminación general, acentuación, decoración de todo tipo de espacios. De muy bajo consumo y una gran luminosidad.



ESPECIFICACIONES

Otros	Perfil con luz, Pantalla protectora, Kit todo incluido
Potencia	8.60W
Flujo luminoso	720lm, 780lm, 840lm
Ángulo de apertura	90º
Temperatura de color	3000K, 4000K, 6000K
CRI	85
Número de leds	39
Alimentación	DC24V
Chip	Epistar SMD2835
Tira led - Tipo perfil	1superficie
Ancho alojamiento	14mm
Color	aluminio
Interior-exterior	Interior
Protección IP	IP24
Aislamiento eléctrico	Luminaria de clase III
Etiqueta energética	A+++

Dimensiones del producto

17x600x16mm

Dimensiones del packaging

2x60x2cm

Certificados

CE
ROHS
ECORAEE

MODELOS

Color de luz	Temperatura color (k)	Luminosidad (lm)
Blanco cálido	3000K	720lm
Blanco neutro	4000K	780lm
Blanco frío	6000K	840lm

DETALLES

Barra led para realizar fácilmente instalaciones con iluminación LINEAL de hasta 20 metros de longitud de forma sencilla. Especialmente indicado para iluminación general, acentuación, decoración de todo tipo de espacios en viviendas, oficinas, locales comerciales, hoteles, centros comerciales, etc.

Gracias a sus reducidas dimensiones de solo 17mm de ancho y 16mm de altura, puede ser instalado en cualquier lugar.

Su amplia gama de accesorios (se venden por separado) se pueden combinar para formar una iluminación lineal personalizada de hasta 10 metros con alimentación DC24V por un extremo y hasta hasta 20 metros con alimentación DC24V por los dos extremos.

Características:

- 1, Tamaño 17 mm x 16 mm.
- 2, 120 LED por metro.
- 3, Cuerpo de aluminio con disipador de calor + aluminio

PCB.

4, Potencia: 14.4W por metro.

5, Alta densidad de iluminación sin puntos, efecto de iluminación continua.

6, El conector no afecta a la salida de luz, difusor de luz uniforme.

7, Conexión de varias barras led hasta 20 metros con fuente de alimentación DC24V en los dos extremos.

8, Medidas disponibles de 1 metro ó 0,6 metros de longitud disponible, fácil instalación.

9, Clip de montaje de acero inoxidable.

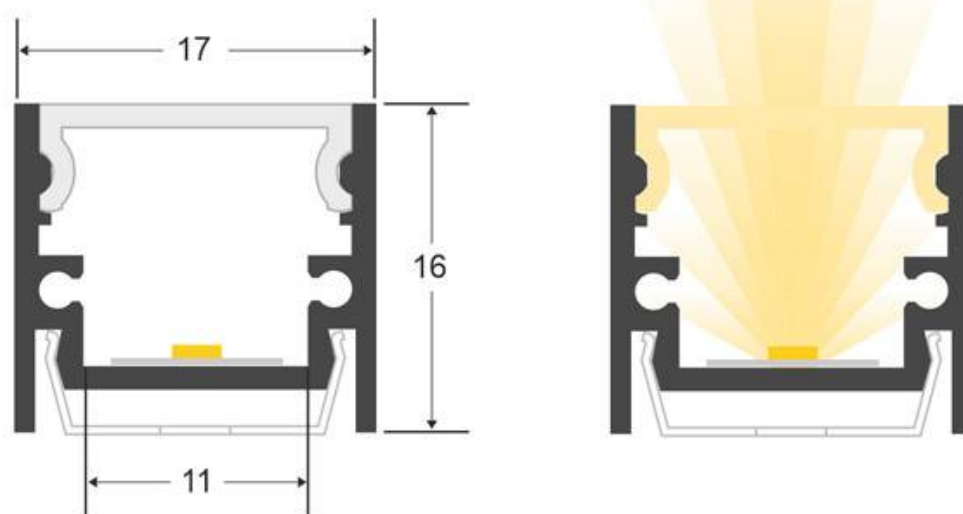
Incluye:

- 1 Barra led CONNECT de 60cm
- 2 Clips de sujección
- 2 Tapas laterales

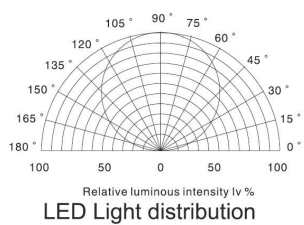
*** Requiere Fuente de alimentación DC24V y cable de conexión (no incluido)**

En accesorios disponibles encontrarás piezas opcionales para interconectar las barras CONNECT entre ellas.

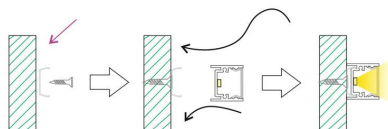
ESQUEMA DE INSTALACIÓN



Distribución lumínica



Instalación



GALERIA



Ficha técnica

Barra led CONNECT, DC24V, 8,6W, 60cm

LEDBOX®

AVISO

Datos sujetos a cambios sin aviso. Excepto errores y omisiones. Asegúrese de utilizar el archivo más reciente posible.