



## Barra led CONNECT, DC24V, 14,4W, 100cm

Barra led para realizar fácilmente instalaciones con iluminación LINEAL de hasta 20 metros de longitud de forma sencilla. Especialmente indicado para iluminación general, acentuación, decoración de todo tipo de espacios. De muy bajo consumo y una gran luminosidad.



### ESPECIFICACIONES

Potencia	<b>14.40W</b>
Flujo luminoso	<b>1200lm, 13000lm, 14000lm</b>
Ángulo de apertura	<b>90º</b>
Temperatura de color	<b>3000K, 4000K, 6000K</b>
CRI	<b>85</b>
Número de leds	<b>39</b>
Alimentación	<b>DC24V</b>
Chip	<b>Epistar SMD2835</b>
Tira led - Tipo perfil	<b>9barra-luz</b>
Ancho alojamiento	<b>14mm</b>
Color	<b>aluminio</b>
Interior-exterior	<b>Interior</b>
Protección IP	<b>IP24</b>
Aislamiento eléctrico	<b>Luminaria de clase III</b>
Otros	<b>Pantalla protectora, Kit todo incluido</b>
Etiqueta energética	<b>A+++</b>

#### Dimensiones del producto

17x1000x16mm

#### Dimensiones del packaging

2x100x2cm

#### Certificados

CE  
ROHS  
ECORAEE

## MODELOS

Color de luz	Temperatura color (k)	Luminosidad (lm)
Blanco cálido	3000K	1200lm
Blanco neutro	4000K	13000lm
Blanco frío	6000K	14000lm

## DETALLES

Barra led para realizar fácilmente instalaciones con iluminación LINEAL de hasta 20 metros de longitud de forma sencilla. Especialmente indicado para iluminación general, acentuación, decoración de todo tipo de espacios en viviendas, oficinas, locales comerciales, hoteles, centros comerciales, etc.

Gracias a sus reducidas dimensiones de solo 17mm de ancho y 16mm de altura, puede ser instalado en cualquier lugar.

Su amplia gama de accesorios (se venden por separado) se pueden combinar para formar una iluminación lineal personalizada de hasta 10 metros con alimentación DC24V por un extremo y hasta hasta 20 metros con alimentación DC24V por los dos extremos.

### Características:

- 1, Tamaño 17 mm x 16 mm.
- 2, 120 LED por metro.
- 3, Cuerpo de aluminio con disipador de calor + aluminio

PCB.

4, Potencia: 14.4W por metro.

5, Alta densidad de iluminación sin puntos, efecto de iluminación continua.

6, El conector no afecta a la salida de luz, difusor de luz uniforme.

7, Conexión de varias barras led hasta 20 metros con fuente de alimentación DC24V en los dos extremos.

8, Medidas disponibles de 1 metro ó 0,6 metros de longitud disponible, fácil instalación.

9, Clip de montaje de acero inoxidable.

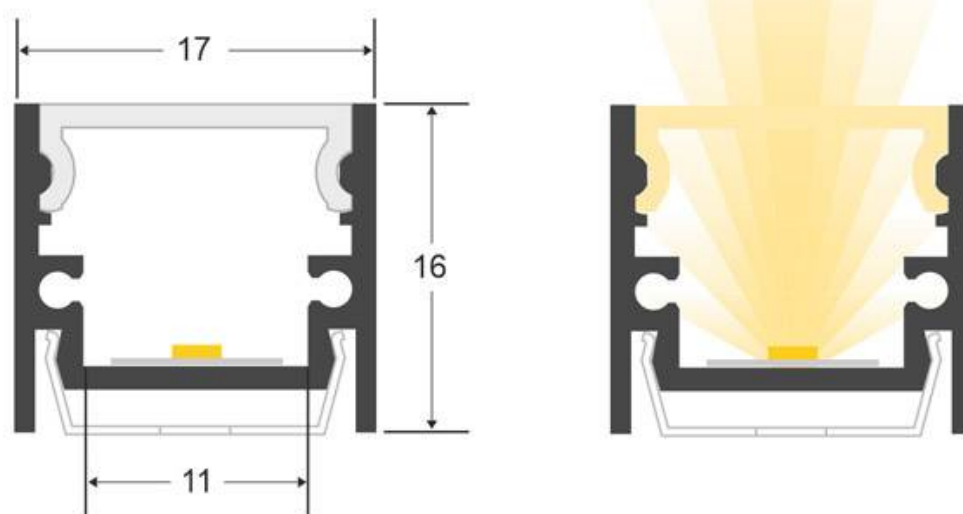
### Incluye:

- 1 Barra led CONNECT de 100cm
- 2 Clips de sujección
- 2 Tapas laterales

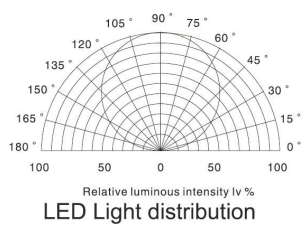
**\* Requiere Fuente de alimentación DC24V y cable de conexión (no incluido)**

En accesorios disponibles encontrarás piezas opcionales para interconectar las barras CONNECT entre ellas.

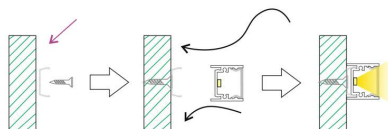
## ESQUEMA DE INSTALACIÓN



Distribución lumínica



Instalación

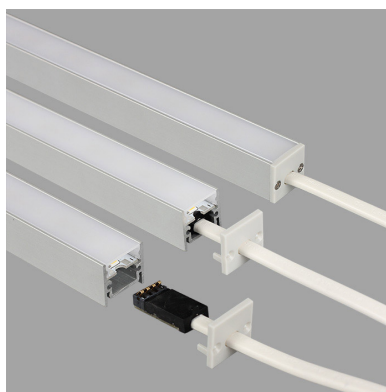


# Ficha técnica

Barra led CONNECT, DC24V, 14,4W, 100cm

LEDBOX®

## GALERIA



## Ficha técnica

Barra led CONNECT, DC24V, 14,4W, 100cm

LEDBOX®

### AVISO

Datos sujetos a cambios sin aviso. Excepto errores y omisiones. Asegúrese de utilizar el archivo más reciente posible.