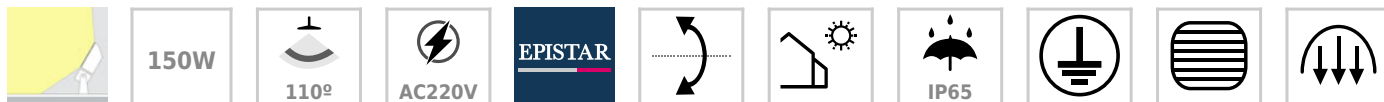




Proyector Led SMD2835 150W

Foco proyector orientable de exterior LED de altas prestaciones y gran resistencia (IP65). máxima eficiencia energética y gran potencia de luminosidad. Carcasa de aluminio de inyección con radiador que garantiza una eficiente disipación del calor.



ESPECIFICACIONES

Potencia	150W
Flujo luminoso	13500lm
Ángulo de apertura	110º
Temperatura de color	3000K
CRI	80
Alimentación	AC220V
Tensión de funcionamiento	AC100 - 240V
Chip	Epistar SMD2835
Movilidad	Basculante
Interior-exterior	Exterior
Protección IP	IP65
Aislamiento eléctrico	Luminaria de clase I
Otros	Pantalla protectora, Reflector de aluminio
Temp. de trabajo	-40°C hasta +55°C

Referencia

LD1021398

Color de luz

Blanco cálido

Dimensiones del producto

45x310x340mm

Dimensiones del packaging

5x27x21cm

Certificados

CE
ROHS
ECORAEE

DETALLES

Ficha técnica

Proyector Led SMD2835 150W

LEDBOX®

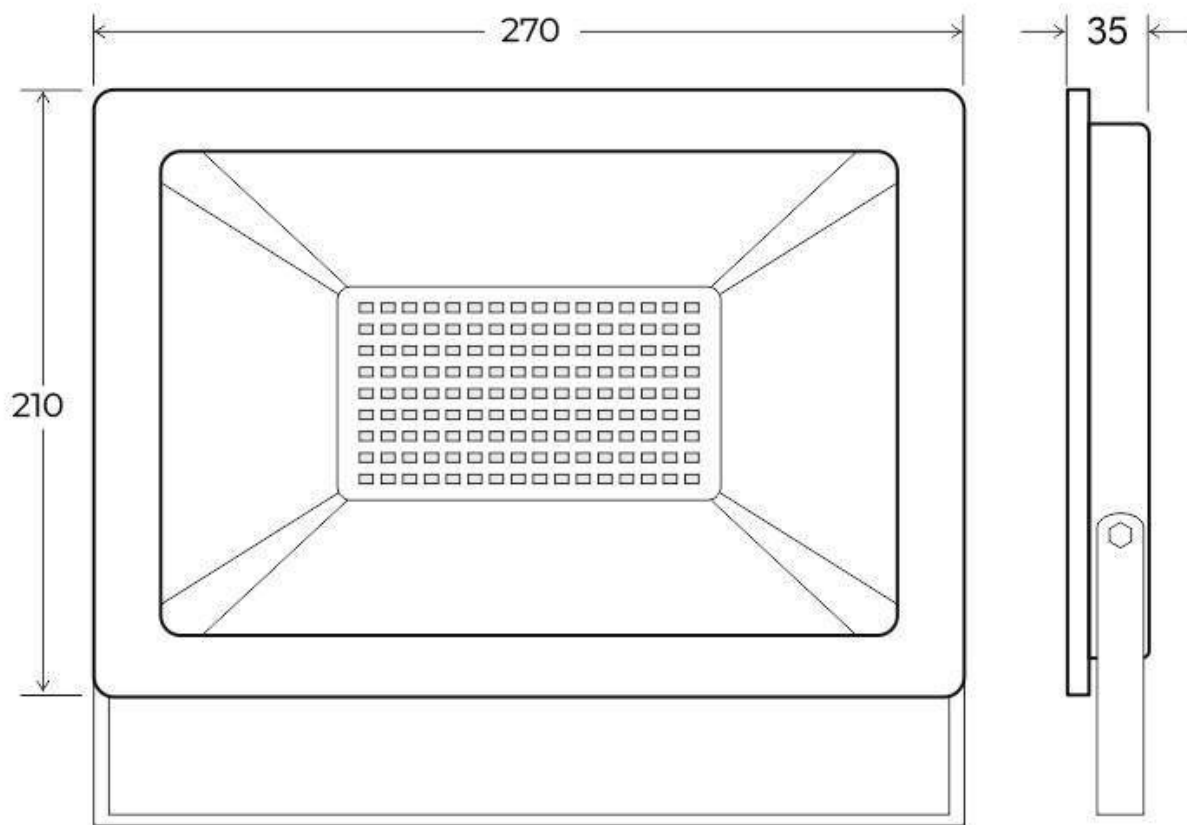
Proyector con una reducida profundidad, fabricado en aluminio con radiador eficiente que garantiza una óptima disipación del calor y evita la pérdida de potencia de la luz.

Alta potencia con alimentación directa sin driver. Incorpora chip led SMD2835 de alto brillo dirige toda la potencia por todo el reflector del proyector consiguiendo un excepcional

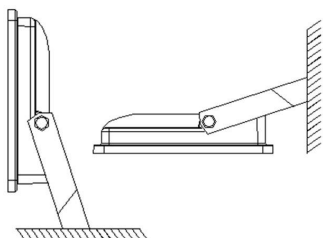
rendimiento. La carcasa impermeable y compacta dispone de protección IP65 y cristal endurecido, apto para los ambientes más adversos.

Su diseño se adapta perfectamente en cualquier instalación. Ideal para la iluminación exterior e interior de todo tipo de espacios.

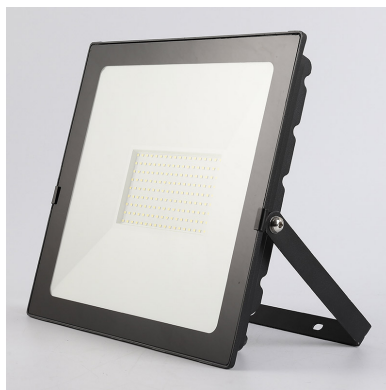
ESQUEMA DE INSTALACIÓN



Instalación



GALERIA



AVISO

Datos sujetos a cambios sin aviso. Excepto errores y omisiones. Asegúrese de utilizar el archivo más reciente posible.