

## Frontal 2x cristal verde, 4 botones

Frontal de cristal templado de 2 módulo + 4 botones, color verde



### ESPECIFICACIONES

Color	<b>verde</b>
Interior-exterior	<b>Interior</b>
Protección IP	<b>IP54</b>
Temp. de trabajo	<b>-30 +70</b>
Etiqueta energética	<b>A++</b>

#### Referencia

LD1210644

#### Dimensiones del producto

80x151x10mm

#### Dimensiones del packaging

9x170x5cm

#### Certificados

CE  
ROHS  
ECORAE

### DETALLES

Frontal de cristal para mecanismos eléctricos de alta calidad con diseño minimalista que le da una apariencia elegante y estilo refinado. Con panel frontal de cristal templado pulido y acabados perfectos.

Una nueva experiencia en mecanismos de pulsación táctil. La tecnología de pulsación táctil permite la activación y desactivación de los mecanismos con un simple toque del panel de cristal ejerciendo un leve contacto.

Todos los mecanismos eléctricos disponen de alta resistencia al fuego gracias a su panel frontal hecho de vidrio templado que aporta gran seguridad y al a vez están protegidos contra la humedad gracias al panel frontal de vidrio totalmente impermeable.

Gracias a su acabado de cristal la apariencia del mecanismo se conserva como el primer día evitando pequeños arañazos gracias a su composición y no se

## Ficha técnica

Frontal 2x cristal verde, 4 botones

LEDBOX®

decoloran con el paso del tiempo.

Toda la gama de mecanismos han sido diseñadas para montarse con gran facilidad pudiendo montar los paneles de cristal sobre los mecanismos empotrables con un solo click.

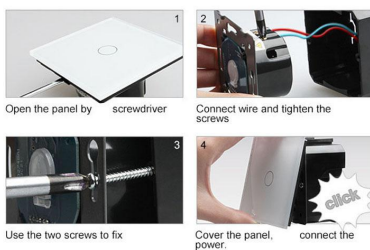
### Características técnicas:

- Aplicaciones: iluminación
- Material panel: Panel de cristal templado
- Condiciones de trabajo: -30º +70º
- Vida mecanismo: 100.000 pulsaciones
- Dimensiones: 160mm\*80mm\*40mm
- Certificación: CE,ROHS

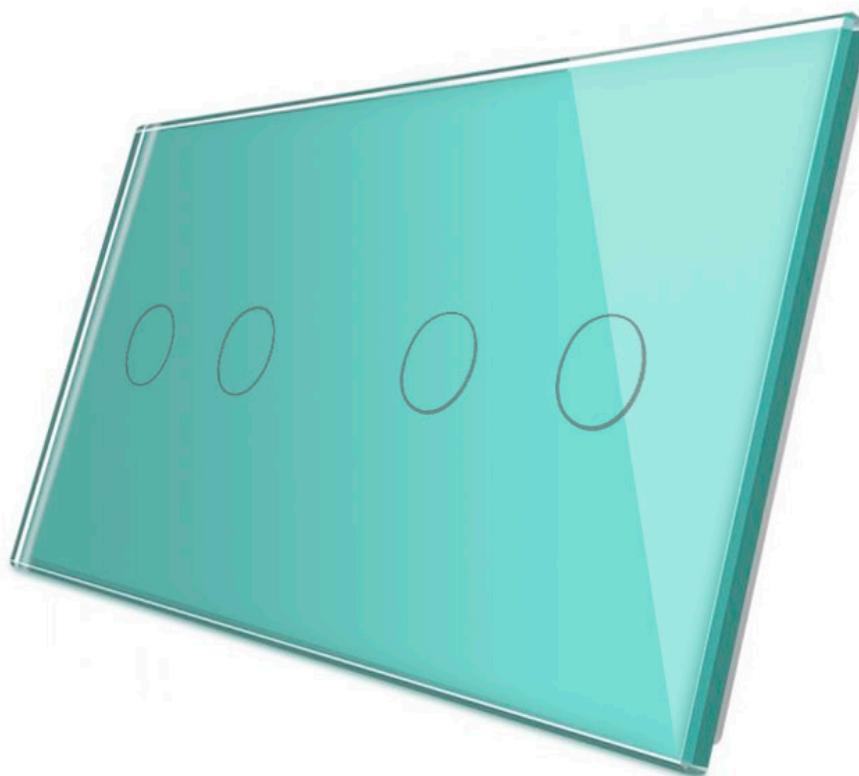
## ESQUEMA DE INSTALACIÓN



### Instalacion



## GALERIA



### Crystal Texture

Combine wall switch with fashion



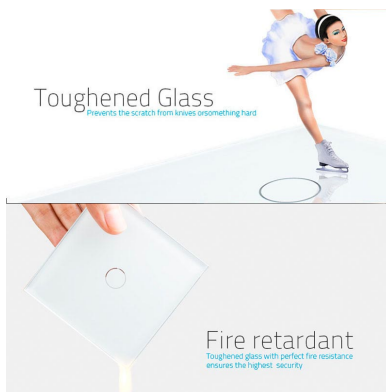
### Exquisite Craftwork

Well polished luxurious experience



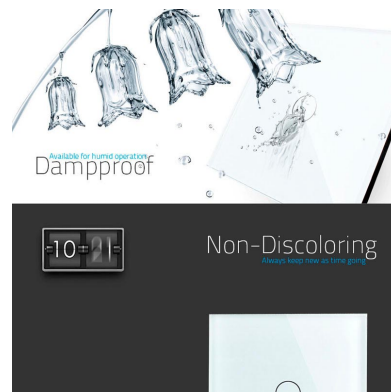
### Toughened Glass

Prevents the scratch from knives or something hard



### Fire retardant

Toughened glass with perfect fire resistance ensures the highest security



### Dampproof

Available for humid operation

### Non-Discoloring

Always keep new as time goes

## Ficha técnica

Frontal 2x cristal verde, 4 botones

LEDBOX®

### AVISO

Datos sujetos a cambios sin aviso. Excepto errores y omisiones. Asegúrese de utilizar el archivo más reciente posible.