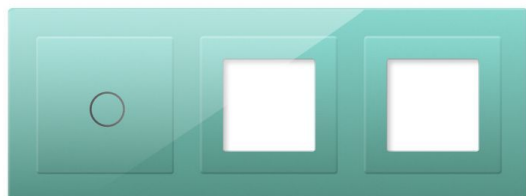


## Frontal 3x cristal verde, 2 huecos + 1 botón

Frontal de cristal templado de 3 módulos con 2 huecos + 1 botón, color verde.



### ESPECIFICACIONES

Color	<b>verde</b>
Interior-exterior	<b>Interior</b>
Protección IP	<b>IP54</b>
Temp. de trabajo	<b>-30 +70</b>
Etiqueta energética	<b>A++</b>

#### Referencia

LD1210654

#### Dimensiones del producto

80x240x10mm

#### Dimensiones del packaging

9x25x5cm

#### Certificados

CE  
ROHS  
ECORAEE

### DETALLES

Frontal de cristal para mecanismos eléctricos de alta calidad con diseño minimalista que le da una apariencia elegante y estilo refinado. Con panel frontal de cristal templado pulido y acabados perfectos.

Todos los mecanismos eléctricos disponen de alta resistencia al fuego gracias a su panel frontal hecho de vidrio templado que aporta gran seguridad y al a vez están protegidos contra la humedad gracias al panel frontal de

vidrio totalmente impermeable.

Gracias a su acabado de cristal la apariencia del mecanismo se conserva como el primer día evitando pequeños arañazos gracias a su composición y no se decoloran con el paso del tiempo.

## Ficha técnica

Frontal 3x cristal verde, 2 huecos + 1 botón

LEDBOX<sup>®</sup>

### Características técnicas:

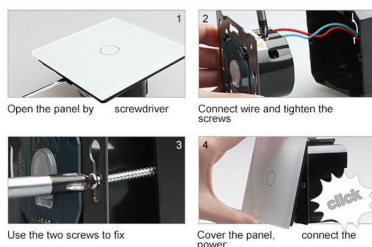
- Aplicaciones: iluminación

- Material panel: Panel de cristal templado
- Condiciones de trabajo: -30º +70º
- Dimensiones: 240mm\*80mm\*40mm
- Certificación: CE,ROHS

## ESQUEMA DE INSTALACIÓN



### Descargas Ledbox

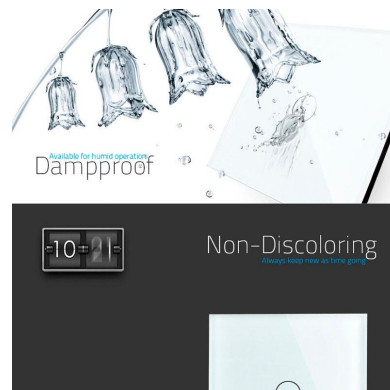
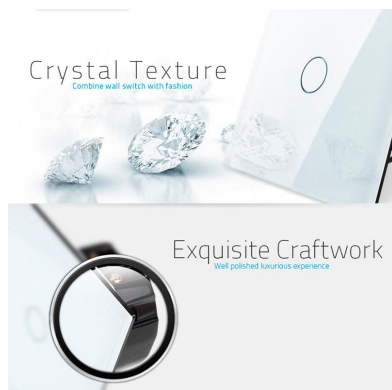


# Ficha técnica

Frontal 3x cristal verde, 2 huecos + 1 botón

LEDBOX®

## GALERIA



## Ficha técnica

Frontal 3x cristal verde, 2 huecos + 1 botón

LEDBOX®

### AVISO

Datos sujetos a cambios sin aviso. Excepto errores y omisiones. Asegúrese de utilizar el archivo más reciente posible.