



Aplique Led KLAN 410, 14W, negro

Elegante aplique LED de pared de diseño minimalista. Permite generar un tipo de luz difusa y homogénea a la vez. Son elementos funcionales y decorativos. Los apliques de pared Led suelen ser luminarias que complementan a la iluminación principal siendo un elemento importante en la decoración de los más variados ambientes.



ESPECIFICACIONES

| | |
|---------------------------|------------------------------|
| Potencia | 14W |
| Flujo luminoso | 950lm, 1030lm, 1110lm |
| Ángulo de apertura | 45º |
| Temperatura de color | 3000K, 4000K, 6000K |
| CRI | 80 |
| Alimentación | AC220V |
| Tensión de funcionamiento | AC220-240V |
| Chip | Samsung SMD2835 |
| Color | negro |
| Interior-exterior | Interior |
| Protección IP | IP20 |
| Aislamiento eléctrico | Luminaria de clase II |
| Estilo | moderno |
| Etiqueta energética | A++ |
| Estancia | bano |

Dimensiones del producto

30x410x85mm

Dimensiones del packaging

4x45x10cm

Certificados

CE
ROHS
ECORAE

Ficha técnica

Aplique Led KLAN 410, 14W, negro

LEDBOX®

MODELOS

| Color de luz | Temperatura color (k) | Luminosidad (lm) |
|---------------|-----------------------|------------------|
| Blanco cálido | 3000K | 950lm |
| Blanco neutro | 4000K | 1030lm |
| Blanco frío | 6000K | 1110lm |

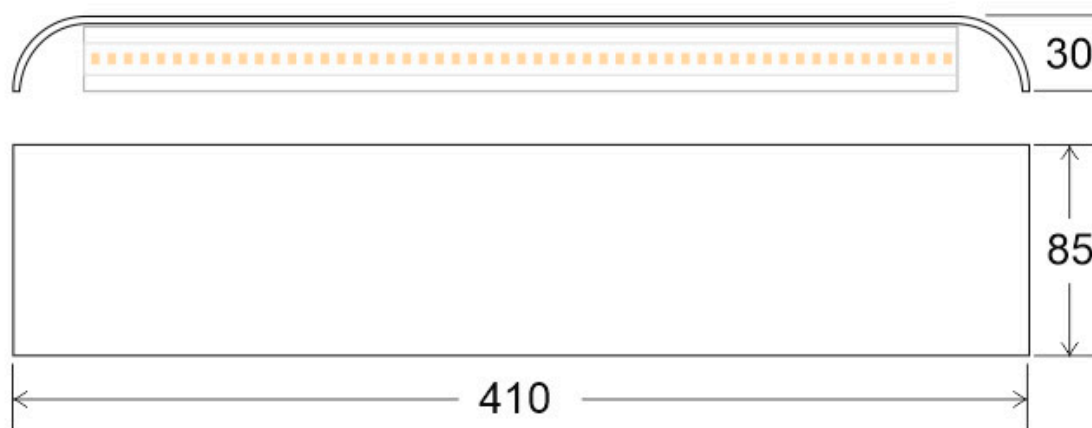
DETALLES

Elegante **aplique LED de pared** de diseño minimalista. Permite generar un tipo de luz difusa y homogénea a la vez son elementos funcionales y decorativos. Los apliques de pared Led suelen ser luminarias que complementan a la iluminación principal siendo un elemento importante en la

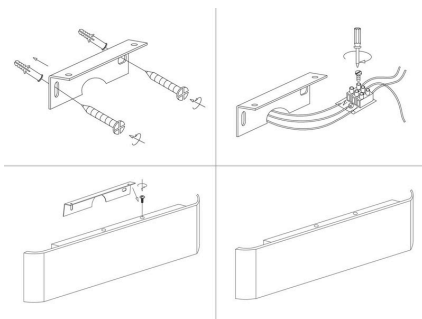
decoración de los más variados ambientes.

Ideal para iluminar y marcar paños de pared, zonas de paso como pasillos, recibidores, baños, escaleras, hoteles, etc. Una luminaria perfecta para acentuar y combinar con la iluminación principal de la estancia.

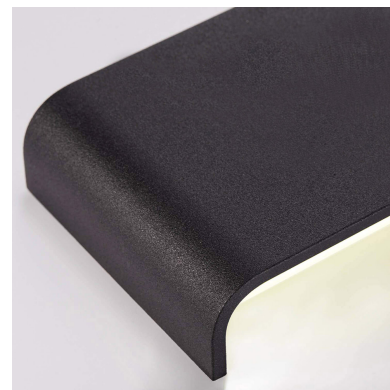
ESQUEMA DE INSTALACIÓN



Instalación



GALERIA



Ficha técnica

Aplique Led KLAN 410, 14W, negro

LEDBOX®

AVISO

Datos sujetos a cambios sin aviso. Excepto errores y omisiones. Asegúrese de utilizar el archivo más reciente posible.