

## Aplique Led KLAN 720, 24W, blanco

Elegante aplique LED de pared de diseño minimalista. Permite generar un tipo de luz difusa y homogénea a la vez. Son elementos funcionales y decorativos. Los apliques de pared Led suelen ser luminarias que complementan a la iluminación principal siendo un elemento importante en la decoración de los más variados ambientes.



### ESPECIFICACIONES

Potencia	<b>24W</b>
Flujo luminoso	<b>1600lm, 1700lm, 1800lm</b>
Ángulo de apertura	<b>45º</b>
Temperatura de color	<b>3000K, 4000K, 6000K</b>
CRI	<b>80</b>
Alimentación	<b>AC220V</b>
Tensión de funcionamiento	<b>AC220-240V</b>
Chip	<b>Samsung SMD2835</b>
Color	<b>blanco</b>
Interior-exterior	<b>Interior</b>
Protección IP	<b>IP20</b>
Aislamiento eléctrico	<b>Luminaria de clase II</b>
Estilo	<b>moderno</b>
Etiqueta energética	<b>A++</b>
Estancia	<b>bano</b>

#### Dimensiones del producto

30x720x85mm

#### Dimensiones del packaging

4x80x10cm

#### Certificados

CE  
ROHS  
ECORAE

# Ficha técnica

Aplique Led KLAN 720, 24W, blanco

LEDBOX®

## MODELOS

Color de luz	Temperatura color (k)	Luminosidad (lm)
Blanco cálido	3000K	1600lm
Blanco neutro	4000K	1700lm
Blanco frío	6000K	1800lm

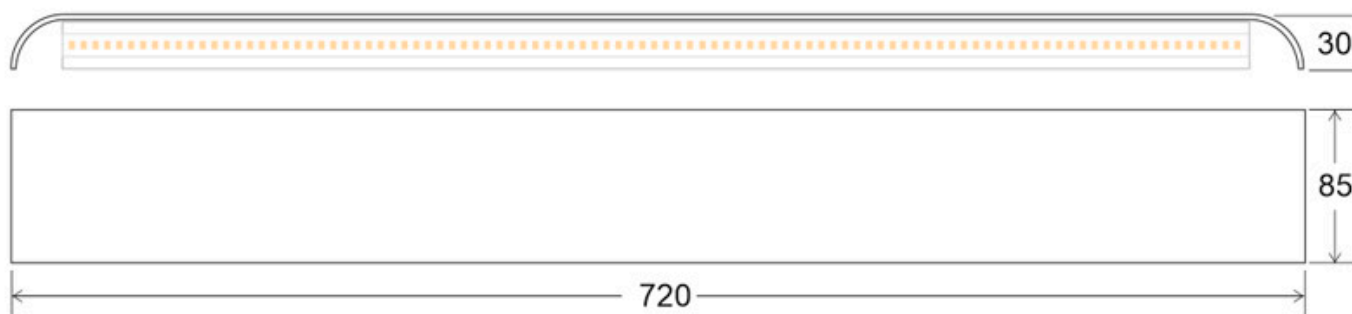
## DETALLES

Elegante **aplique LED de pared** de diseño minimalista. Permite generar un tipo de luz difusa y homogénea a la vez son elementos funcionales y decorativos. Los apliques de pared Led suelen ser luminarias que complementan a la iluminación principal siendo un elemento importante en la

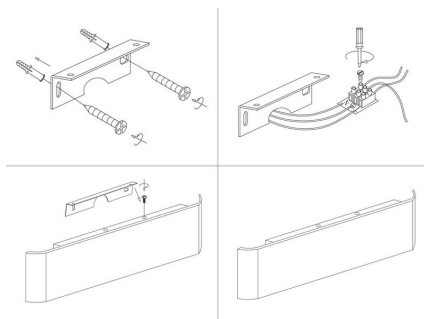
decoración de los más variados ambientes.

Ideal para iluminar y marcar paños de pared, zonas de paso como pasillos, recibidores, baños, escaleras, hoteles, etc. Una luminaria perfecta para acentuar y combinar con la iluminación principal de la estancia.

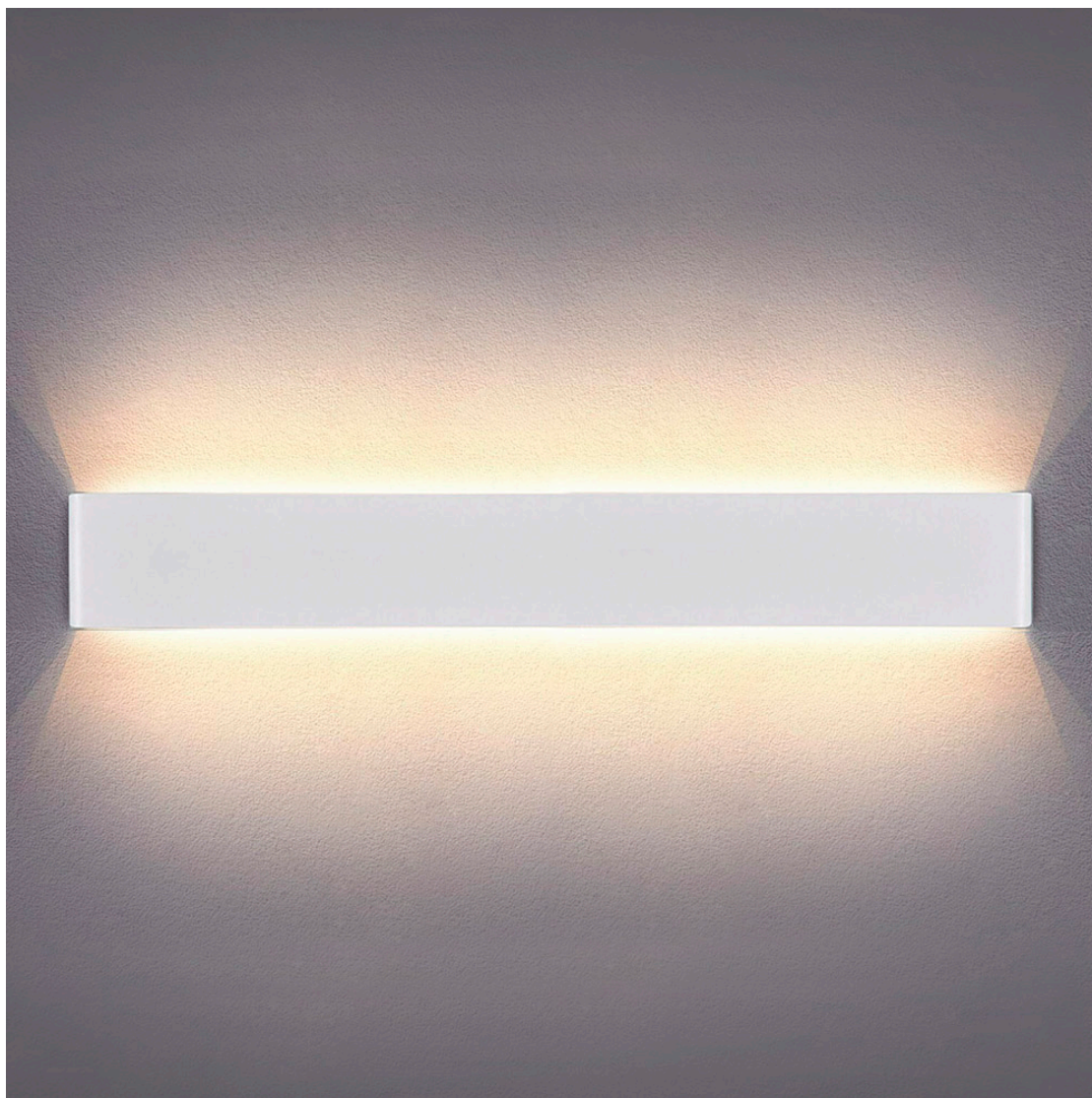
## ESQUEMA DE INSTALACIÓN



### Instalación



## GALERIA



## Ficha técnica

Aplique Led KLAN 720, 24W, blanco

LEDBOX®

### AVISO

Datos sujetos a cambios sin aviso. Excepto errores y omisiones. Asegúrese de utilizar el archivo más reciente posible.