



## Campana Industrial UFO 150W, Chiplid Bridgelux, IC Driverless

Campana Industrial LED 150W de alta potencia con sistema de alimentación IC DRIVER, alimenta los diodos LED (encargados de proporcionar la luz) de forma directa sin intervención de componentes pasivos perecederos en el tiempo.



150W



120º



AC220V



IP65



Eficiencia

A++

### ESPECIFICACIONES

### DETALLES

**Exclusivo diseño del disipador** y mejorado sistema de ventilación. la estructura térmica de la luminaria del interior y del exterior junto con el conducto de ventilación forman un espacio en 3D que al unirse son la combinación perfecta para una mejor disipación del calor.

Campanas industriales LED UFO con la mejor calidad del mercado que garantizan una larga vida de funcionamiento en cualquier situación. La tecnología LED en alumbrado industrial es la inversión más rentable. Proporciona un gran ahorro de energía, larga vida de uso y una drástica reducción de costes de mantenimiento y reemplazo en luminarias. Las nuevas campanas led están construidas con materiales de alta calidad y cumplen todas las certificaciones europeas. Su gran potencia, reducida emisión de calor y su alta protección IP permiten las hace ideales para cualquier tipo de ambientes.

#### Aplicaciones:

Especialmente eficaz en talleres, fábricas, almacenes, naves industriales, estaciones de peaje de autopistas,

gasolineras, parkings, supermercados, salas de exposiciones, gimnasios.

#### Materiales:

Con reflector de aluminio anodizado. Diseño exclusivo y patentado con disipador de calor de aluminio de gran capacidad. Proyector LED de alta potencia y eficiencia.

#### Características:

1. Disipador de calor con un diseño único y exclusivo que garantiza una temperatura de la lámpara constante y le proporciona una larga vida útil y una potencia invariable.
2. Gracias a una estructura compacta y una protección IP65 la luminaria es resistente al agua y a los efectos climatológicos.
3. Gran ahorro energético. Comparando este proyector LED con una lámpara de sodio el ahorro puede ser de hasta un 66-80%
4. Producto verde, sin contaminación, sin plomo,

mercurio, elementos de la contaminación. 99% reciclable.

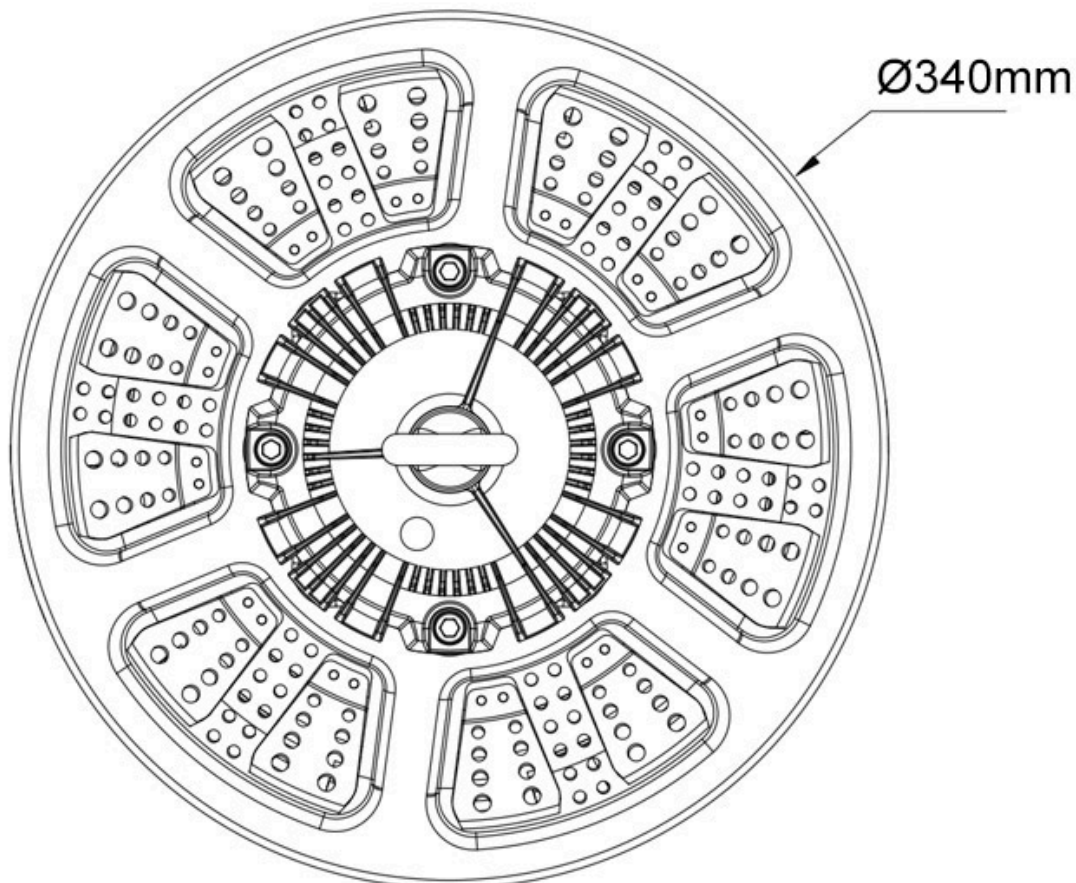
5. Gran calidad en el color. No distorsiona los colores reales de los objetos que ilumina.

### Especificaciones:

- Eficacia lumínica: 100 Lm /W
- Índice de deslumbramiento unificado UGR:  $\leq 19$
- Angulo de apertura: 120°

- Eficiencia:  $>85\%$
- Iluminación uniforme:  $>0.8$
- Índice de rendimiento de color:  $Ra > 80$
- Distribución de la luz: simétrico / rounde
- Temperatura de la unión LED:  $\leq 80^\circ$
- Temperatura de trabajo:  $-40^\circ\text{C} \sim 45^\circ$
- Temperatura de almacenaje:  $-25^\circ\text{C} \sim +65^\circ$
- Protección IP: IP65
- Vida útil: 50000 Horas
- Certificado: CE&RoHS

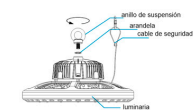
## ESQUEMA DE INSTALACIÓN



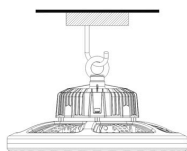
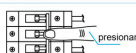
## Instalación

### Instalación

1 Desconectar la corriente antes de conectar la luminaria



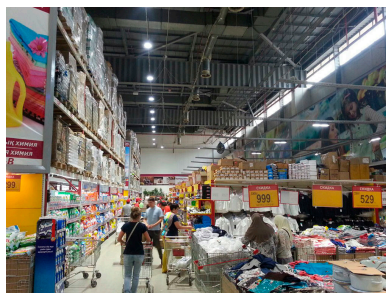
2 Instalar el anillo y colocar en su ubicación



3 Conectar los cables de Línea / Neutro / Tierra



## GALERIA



### AVISO

Datos sujetos a cambios sin aviso. Excepto errores y omisiones. Asegúrese de utilizar el archivo más reciente posible.