

Sensor PIR multifunción programable DC5-24V



Sensor de movimiento y luminosidad de superficie con múltiples opciones y de muy fácil instalación y uso. Dispone de una innovadora tecnología de detección con sistema IR. Soporta una carga de DC5-24V y 4A. Con reguladores de intensidad de luz, tiempo de encendido y luminosidad. Rango de detección 100º y una distancia de 6m.



ESPECIFICACIONES

Potencia	35W
Ángulo de apertura	100º
Alimentación	DC5-24V
Amperios (mA)	4000mA
Interior-exterior	Interior
Protección IP	IP20
Controlado por:	IR
Sensores	movimiento, crepuscular

Referencia

LD1080280

Dimensiones del producto

60x61x31,2mm

Dimensiones del packaging

7x7x4cm

Certificados

CE
ROHS
ECORAE

DETALLES

- Conectores DC para conectar la fuente de alimentación DC5-24V y la tira led que se quiera regular.

- Selector de tiempo de encendido después de detectar movimiento: (30 - 60 - 380 segundos)

- Selector de luminosidad día/noche. En modo día se enciende siempre que detecte movimiento independientemente de la luminosidad. Y en modo noche

se enciende solo cuando la luminosidad es inferior a 40lx.

- Selector de intensidad, con el que es posible regular la luminosidad de la tira led conectada.

- Instalación en superficie mediante tornillos o cinta adhesiva incluida.

Ante el continuo aumento del coste de la energía y el

respeto al medio ambiente, los constructores, arquitectos y expertos en iluminación están utilizando cada vez los distintos dispositivos de regulación para conseguir ahorros significativos en el consumo de energía. Para ello la mejor opción es instalar un **Sensor de Movimiento y Luminosidad** que ofrece LEDBOX.

Con el detector de movimiento IR es posible controlar de forma eficiente y simple la regulación de luz, ofreciendo ahorros de hasta el 90% y sin necesidad de hacer ninguna otra operación.

El tamaño compacto lo hace ideal para instalar en la mayoría de las instalaciones

Características:

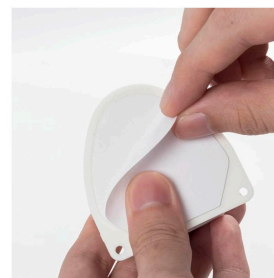
- Voltaje de entrada: AC220-240V
- Area de detección: 100º
- Sensor IR (infrarrojos)
- Carga máxima: DC5-24V y 4A
- Consumo: 0,9W aprox.
- Tiempo de arranque: 0.2 segundos
- Area de detección: 6 metros de radio
- Tiempo de espera: 30 - 60 - 380 segundos (ajustable)

Ficha técnica

Sensor PIR multifunción programable DC5-24V

LEDBOX[®]

GALERIA



AVISO

Datos sujetos a cambios sin aviso. Excepto errores y omisiones. Asegúrese de utilizar el archivo más reciente posible.