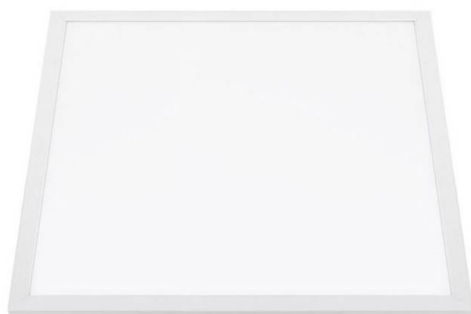


Panel LED Backlit 40W, CCT, Chip Osram, 60x60cm



Panel led que ofrece todas las posibilidades de luz en una única luminaria, desde blanco cálido, neutro y frío (desde 2700K hasta 6500K), fácilmente configurable. Necesita fuente de alimentación DC24V, controlador y mando a distancia RF (no incluido). Con un único mando puede controlar varios paneles led y crear un ambiente de luz distinto para cada necesidad.



ESPECIFICACIONES

| | |
|-----------------------|---|
| Potencia | 40W |
| Flujo luminoso | 4000lm |
| Ángulo de apertura | 120º |
| Temperatura de color | 3000-4000-6000K |
| CRI | 85 |
| Número de leds | 84 |
| Alimentación | |
| Chip | Osram SMD2835 |
| Casquillo | Panel LED |
| Interior-externo | Interior |
| Protección IP | IP41 |
| Aislamiento eléctrico | Luminaria de clase I |
| Otros | Superficies inflamables, Regulable |
| Temp. de trabajo | -10º / +50º |
| Etiqueta energética | A++ |

Referencia

LD1081177

Color de luz

Blanco dual Regulable

Dimensiones del producto

596x596x25mm

Dimensiones del packaging

64x64x4cm

Certificados

CE
ROHS
ECORAEE
TUV

DETALLES

Necesita fuente de alimentación DC24V, controlador y mando a distancia (no incluido)

Con marco minimalista slim de color blanco mate. Cuerpo y marco: cuerpo en chapa de acero y marco de aluminio. Difusor: extrudido de tecnopolímero opalescente con alto cociente de transmisión.

Panel led que ofrece todas las posibilidades de luz en una única luminaria, desde **blanco cálido, neutro y frío (desde 2700K hasta 6500K)**, fácilmente configurable con su mando a distancia RF (no incluido). Con un único mando puede controlar varios paneles led y crear un ambiente de luz distinto para cada necesidad.

Ventajas y características de los paneles LED

- Diseño limpio y moderno. Paneles ultra planos.
- **Ahorro energético de hasta el 70%** respecto a las soluciones con luminarias fluorescentes.
- La luz se proyecta de manera muy uniforme, y no existe deslumbramiento
- Alta luminosidad, no cansa la vista.
- Arranque instantáneo, sin parpadeo, sin ruido
- Sistema de protección por sobre calentamiento, permitiendo el funcionamiento con voltajes inestables.
- Posibilidad de incorporación de sistema de regularización de intensidad lumínica (regulador) por control remoto.
- No emite radiación
- No contiene mercurio
- No interfiere con radio frecuencia

Instalación de los paneles LED

Su **altura inferior a los 3 centímetros** y su diseño moderno, permiten instalar estos paneles en cualquier superficie sin que destaque en el entorno. Existe varias opciones de instalación:

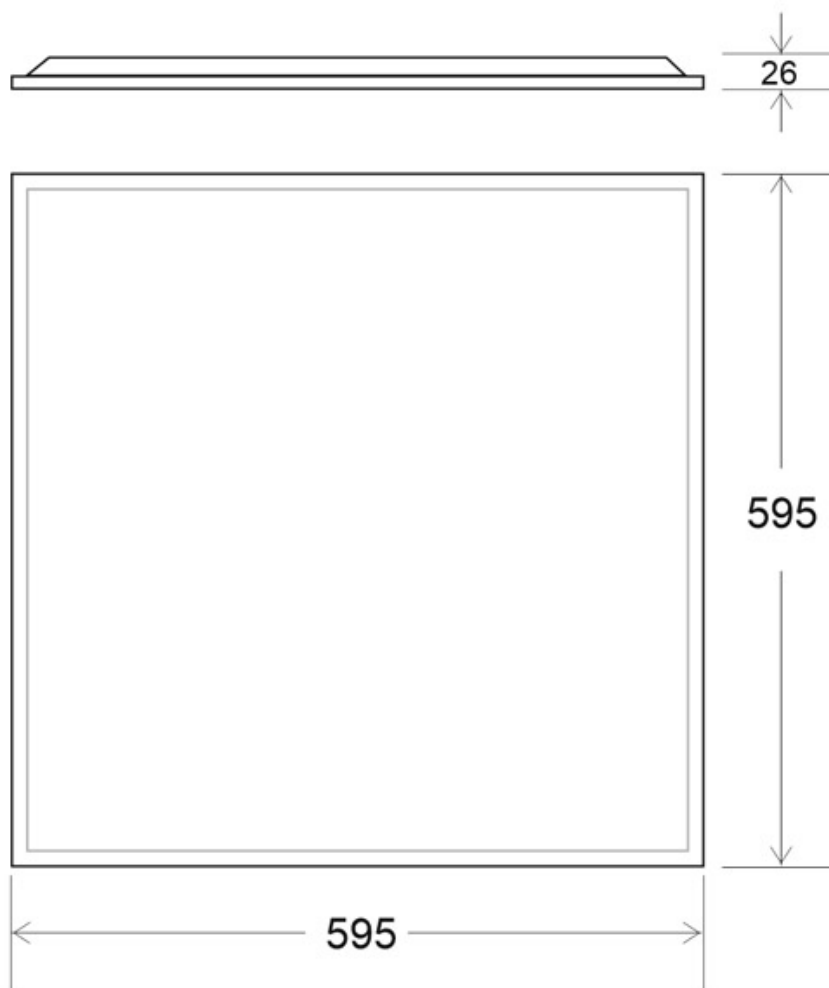
- En el falso techo, integrado entre las placas
- Con un sistema de railes
- Colgados del techo mediante colgantes de acero

¿Dónde es aconsejable la instalación de panel de LED?

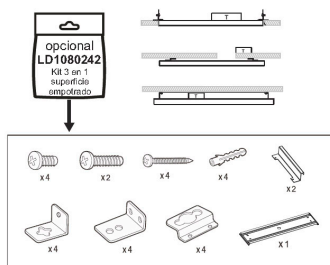
Se aconseja instalar los paneles LED en aquellos lugares donde se requiera **mucha intensidad de luz y ahorro energético. Gracias a su posibilidad de ser regulables en temperatura y dimables** también en aquellos sitios que se necesite acondicionar una estancia en función del momento con tan solo un click:

- Hoteles, salas de conferencia (donde se puede iluminar con intensidad, bajar intensidad de luz, o crear ambientes cálidos).
- Centros de negocio, oficinas (donde se intenta buscar una temperatura de color ideal para trabajadores).
- Salas de prensa, universidades, colegios, bibliotecas, salas de espera de clínicas, despachos.
- Ideal para centros comerciales y escaparates para mantener la sensación de cambio constante en la decoración.

ESQUEMA DE INSTALACIÓN



Instalación

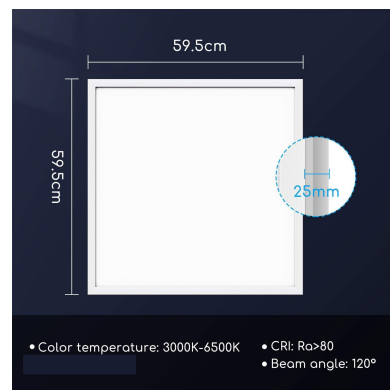
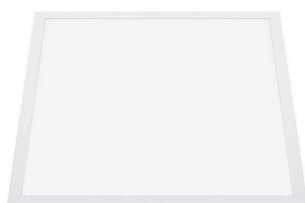
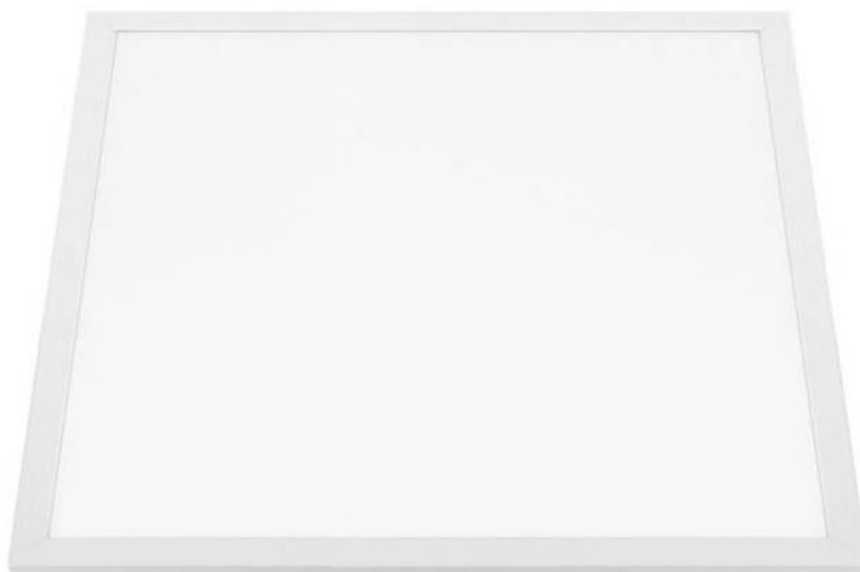


Ficha técnica

Panel LED Backlit 40W, CCT, Chip Osram, 60x60cm

LEDBOX®

GALERIA



Ficha técnica

Panel LED Backlit 40W, CCT, Chip Osram, 60x60cm

LEDBOX®

AVISO

Datos sujetos a cambios sin aviso. Excepto errores y omisiones. Asegúrese de utilizar el archivo más reciente posible.