



## Enchufe LIVOLO WiFi Multifunción 220V - 16A, Alexa / Google Home

Enchufe inteligente de LIVOLO con múltiples funciones, control remoto por APP, todo sus funciones fácilmente accesibles a través de tu smartphone. Control por voz (Alexa y Google home), función de sincronización, Cuenta atrás, Interconexión inductiva, Control de consumo, etc.



### ESPECIFICACIONES

Potencia	<b>3680W</b>
Alimentación	<b>AC220V</b>
Amperios (mA)	<b>16000mA</b>
Interior-exterior	<b>Interior</b>
Controlado por:	<b>,APP,WIFI</b>
Etiqueta energética	<b>A++</b>

#### Referencia

LD2013102

#### Dimensiones del producto

46x46x80mm

#### Dimensiones del packaging

6x6x10cm

#### Certificados

CE  
ROHS  
ECORAEE

### DETALLES

Enchufe inteligente Wi-Fi con control remoto por APP y control por voz con Amazon Alexa y Google Home

Este enchufe inteligente Wi-Fi se puede conectar a Internet a través de una red inalámbrica de 2,4 GHz. Puede controlar el dispositivo desde cualquier lugar mientras la red esté operativa. Apaga el ventilador, la luz, la calefacción, etc. a través de la aplicación para smartphone.

Admite una carga de 16A -220V (3.680W)

#### Características:

- Control por APP IOS o Android
- Control por voz Amazon Alexa, Google Home
- Conectividad WiFi, 2.4GHz
- Calendario y sincronización
- Control remoto de la aplicación

**Mando a distancia con la aplicación para móviles:** En cualquier momento y en cualquier lugar. Puedes controlar el conector mientras el móvil esté conectado a la red.

**Automatización del hogar:** Mando a distancia, temporizador, protección de carga, conexión Wi-Fi y control de terminal múltiple

**Compatible con Alexa de Amazon y con el Asistente de Google:** Simplemente utiliza tu voz para controlar los dispositivos conectados.

**Función de temporizador:** La aplicación móvil puede configurar hasta 7 temporizadores para controlar el estado de la energía (se puede repetir semanalmente)

**Temporizador, cita y horario:**

1) Puedes programar tu conector para encender y apagar

tus electrodomésticos después de unos minutos u horas.  
2) Puedes configurar el horario para el control del estado de encendido y apagado de tus electrodomésticos.

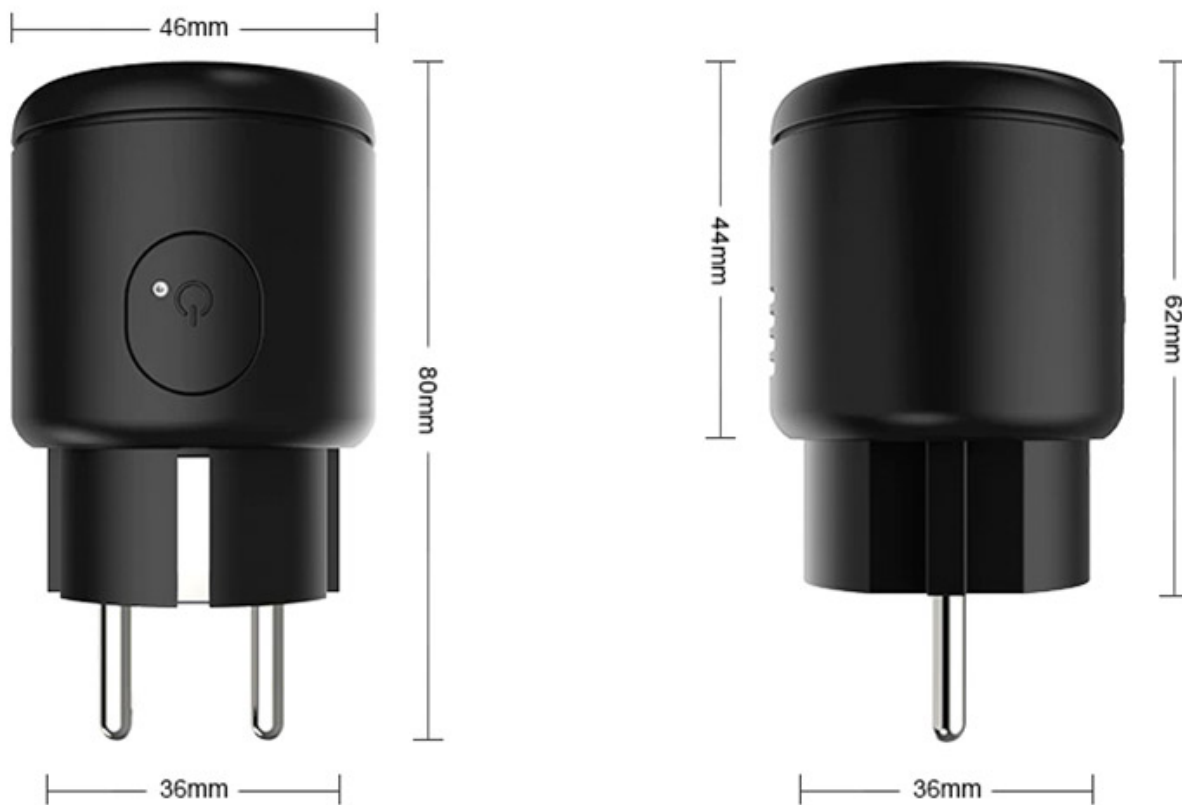
**Conexión Wi-Fi:** Red Wi-Fi 2G / 3G / 4G

**Interruptor de mano:** Haz clic en el botón de encendido para controlar el estado encendido y apagado.

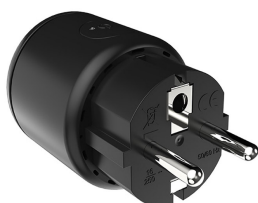
**Todo en uno:** Un smartphone controla todos los electrodomésticos y demás aparatos eléctricos.

**Automatización del hogar:** Con acceso a Internet, puedes controlar tu hogar desde cualquier lugar. Soporta electrodomésticos de hasta 3680 W de potencia. Configura los temporizadores de encendido y apagado a través de la aplicación.

## ESQUEMA DE INSTALACIÓN



## GALERIA



### AVISO

Datos sujetos a cambios sin aviso. Excepto errores y omisiones. Asegúrese de utilizar el archivo más reciente posible.