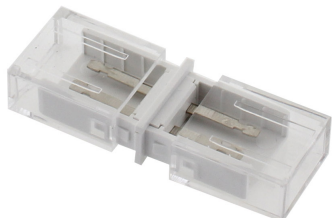


Unión I tira led 220V-SMD2835, 15x6mm

Conector que permite la conexión de dos tramos de tira led DC220V (LD1060167-8-9) con facilidad y seguridad.



ESPECIFICACIONES

Alimentación	AC220V
Interior-exterior	Exterior
Protección IP	IP65

Referencia

LD1060174

Dimensiones del producto

20x50x11mm

Dimensiones del packaging

2x5x2cm

Certificados

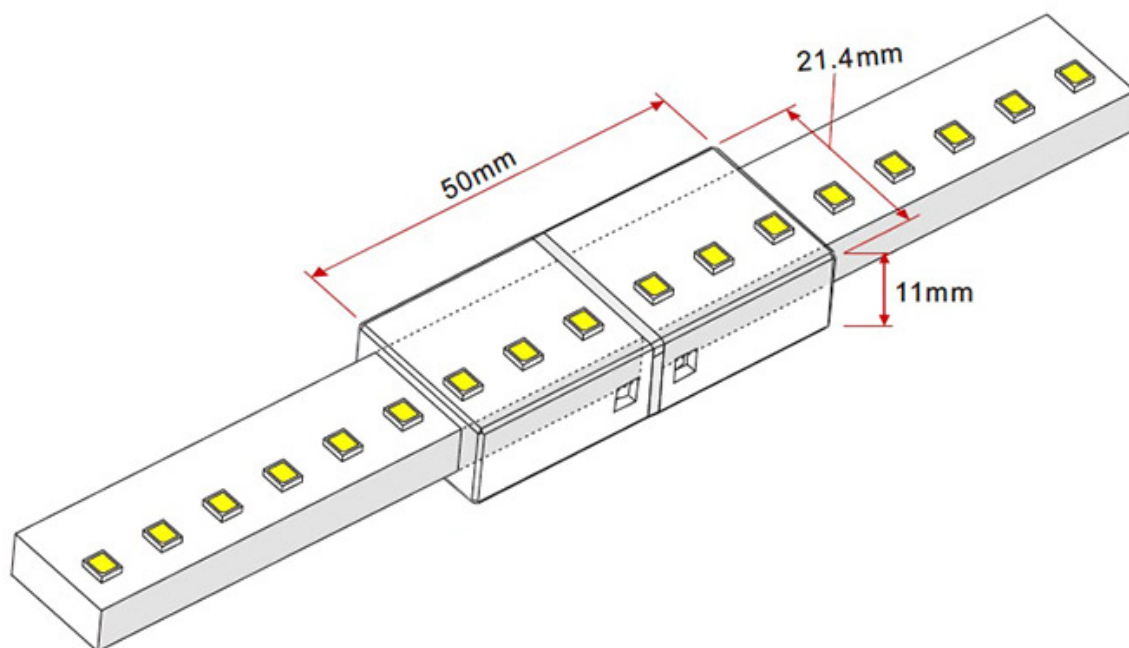
CE
ROHS

DETALLES

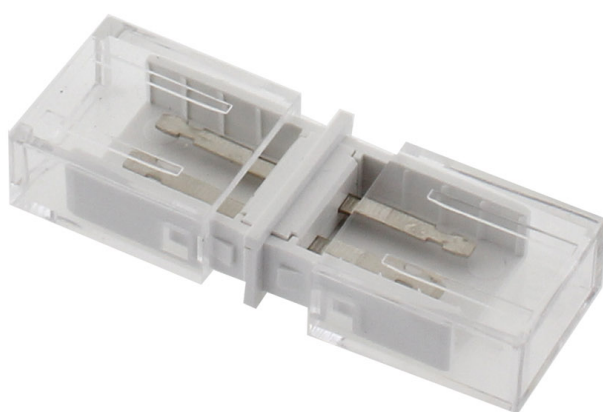
Conector que permite la conexión de dos tramos de tira led

DC220V (LD1060167-8-9) con facilidad y seguridad.

ESQUEMA DE INSTALACIÓN



GALERIA



AVISO

Datos sujetos a cambios sin aviso. Excepto errores y omisiones. Asegúrese de utilizar el archivo más reciente posible.