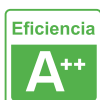




## Conector USB gris para mecanismo de empotrar

Conector 1 toma de USB, de color gris, para configurar el mecanismo de acuerdo a tus necesidades concretas.



### ESPECIFICACIONES

|                           |                   |
|---------------------------|-------------------|
| Alimentación              | <b>AC220V</b>     |
| Tensión de funcionamiento | <b>AC210-250V</b> |
| Color                     | <b>blanco</b>     |
| Interior-exterior         | <b>Interior</b>   |
| Protección IP             | <b>IP13</b>       |
| Temp. de trabajo          | <b>-30 +70</b>    |
| Etiqueta energética       | <b>A++</b>        |

#### Referencia

LD1210048

#### Dimensiones del producto

22x45x45mm

#### Dimensiones del packaging

3x5x2cm

#### Certificados

CE  
ROHS  
ECORAE

### DETALLES

**Mecanismos electrónicos** de alta calidad y un diseño minimalista que le da una apariencia elegante y estilo refinado.

Toda la gama de mecanismos han sido diseñadas para montarse con gran facilidad pudiendo montar los paneles de cristal sobre los mecanismos empotrables con un solo

click.

\*Panel frontal de cristal se vende por separado

#### Características técnicas:

- Tipo de mecanismo: Toma USB
- Dimensiones: 45mm\*22mm EU standard
- Certificación: CE,ROHS

## ESQUEMA DE INSTALACIÓN



Instalación

# Ficha técnica

Conector USB gris para mecanismo de empotrar

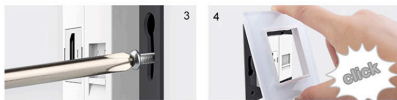
LEDBOX®



Abra el paquete y saque el marco de metal.



Coloque el módulo en el marco de metal.



Usa los dos tornillos para fijar.



Cubre el panel, conecta la alimentación.

## GALERIA



### AVISO

Datos sujetos a cambios sin aviso. Excepto errores y omisiones. Asegúrese de utilizar el archivo más reciente posible.