



## Lámpara colgante SOONG, E27

SOONG es una colección de lámparas colgantes con un cuerpo hecho de aluminio lacado para envolver la bombilla que se convierte en un punto esencial de la luz.



### ESPECIFICACIONES

Puntos de Luz	1
Tensión de funcionamiento	AC220V
Casquillo	E27
Otros	Housing
Color	blanco
Interior-exterior	Interior
Aislamiento electrico	Luminaria de clase I
Estilo	nordico
Estancia	dormitorio

#### Referencia

LD1012058

#### Dimensiones del producto

350x350x1200mm

#### Dimensiones del packaging

36x36x31cm

#### Certificados

CE  
ROHS

### DETALLES

Una solución única de mostrar tu estilo que se adapta a tu espacio y a la luz que necesitas.

Ideal para el salón, cocina, en expositores, recepciones, establecimientos de hostelería o en cualquier lugar al que quieras darle un toque nórdico o un elegante aire industrial. Imprescindible en muchos proyectos de decoración.

Estas lámparas permiten una iluminación direccional y

concentrada gracias a su gran capacidad de reflexión interior, resulta también ideal para áreas de trabajo. Sin embargo, si prefieres una atmósfera más relajante, cálida, difusa y atenuada, puedes también conseguirla fácilmente utilizando las bombillas con la intensidad y el acabado adecuados.

Luminaria de suspensión que permite múltiples composiciones creativas.

## Ficha técnica

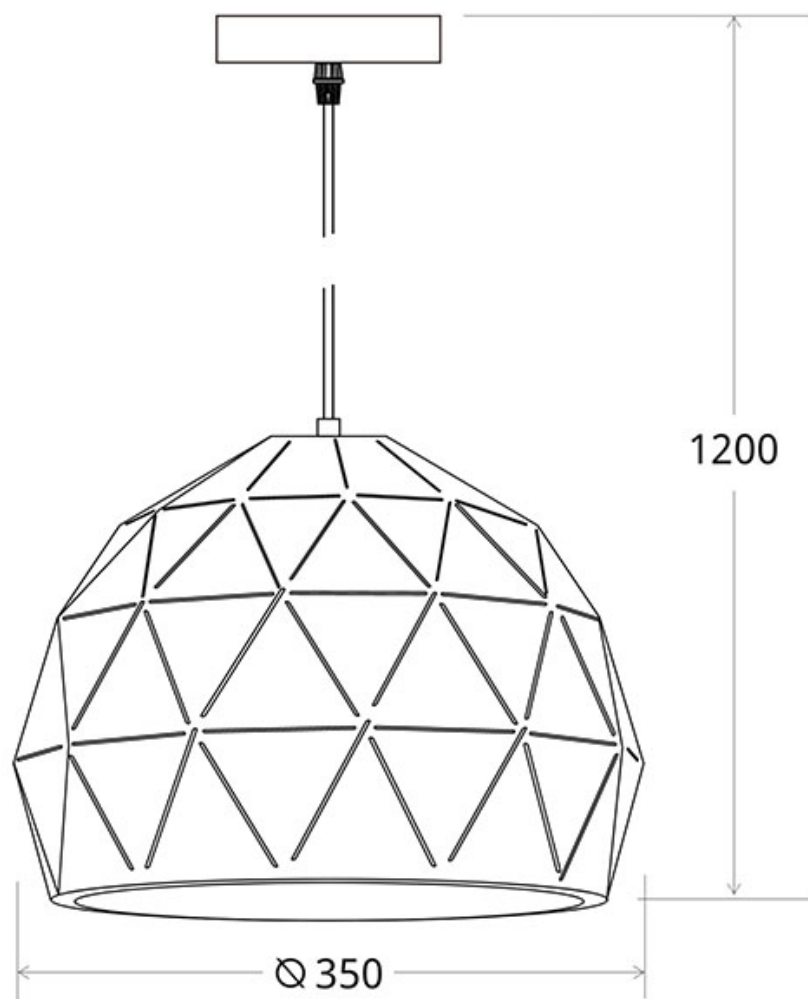
Lámpara colgante SOONG, E27

LEDBOX®

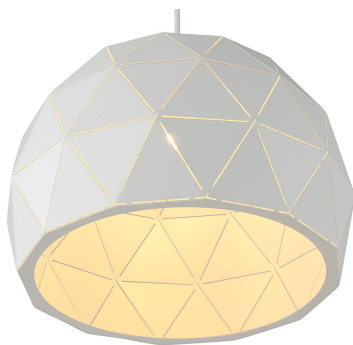
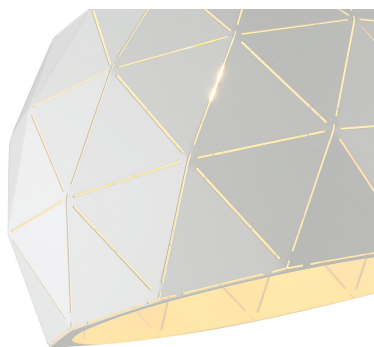
\* **Cable regulable en altura**

\* *Admite Bombillas E27 con un diámetro máximo de Ø250mm*

## ESQUEMA DE INSTALACIÓN



## GALERIA



### AVISO

Datos sujetos a cambios sin aviso. Excepto errores y omisiones. Asegúrese de utilizar el archivo más reciente posible.