

## Aplique de pared RING blanco, GU10



### ESPECIFICACIONES

Puntos de Luz	<b>1</b>
Alimentación	<b>AC220V</b>
Casquillo	<b>GU10</b>
Otros	<b>Housing</b>
Color	<b>blanco</b>
Interior-externo	<b>Interior</b>
Protección IP	<b>IP20</b>
Estilo	<b>moderno</b>
Estancia	<b>salon</b>

#### Referencia

LD2021017

#### Dimensiones del producto

80x160x80mm

#### Dimensiones del packaging

16x16x12cm

### DETALLES

Los apliques RING son ideales para aquellos que valoran el diseño moderno y la capacidad de crear arreglos únicos. Las lámparas de este tipo consisten en un soporte montado en el techo, que tiene varias luces direccionales instaladas en accesorios elegantes. La gran ventaja de la serie Ring es la capacidad de establecer cada fuente de luz individualmente para que solo se puedan iluminar las partes de la habitación que elija. También es una propuesta extremadamente interesante para los amantes

del estilo original y los acentos interiores modernos. Producto bajo pedido: no susceptible de devolución.

Bombilla: GU10, 1x40W, 50Hz, 220V, IP20

Bombilla no incluida.

Dimensiones: 16/16/8 cm

Material: Acero

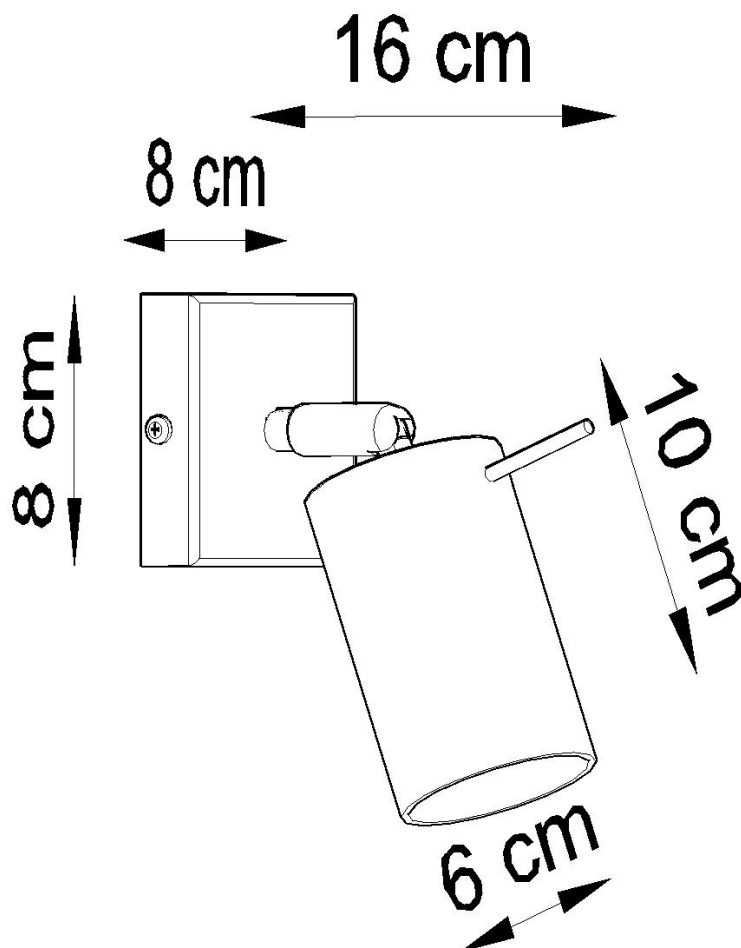
Color blanco

## Ficha técnica

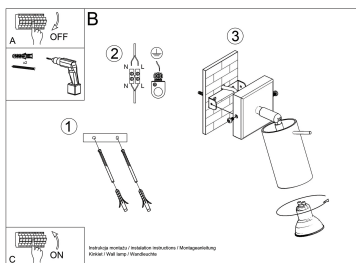
Aplique de pared RING blanco, GU10

LEDBOX<sup>®</sup>

## ESQUEMA DE INSTALACIÓN



## GALERIA



## Ficha técnica

Aplique de pared RING blanco, GU10

LEDBOX®



### AVISO

Datos sujetos a cambios sin aviso. Excepto errores y omisiones. Asegúrese de utilizar el archivo más reciente posible.