

Conector Transparente con cable 15cm para tiras LED COB + SMD - 8mm

Cable con conector de unión transparente rápido sin soldadura para tiras COB Y SMD no estancas IP20 con PCB (ancho) de 8mm.



ESPECIFICACIONES

Interior-exterior

Interior

Referencia

LD1051743

Dimensiones del producto

11x150x3mm

Dimensiones del packaging

2x4x1cm

Certificados

CE
ROHS
ECORAE

DETALLES

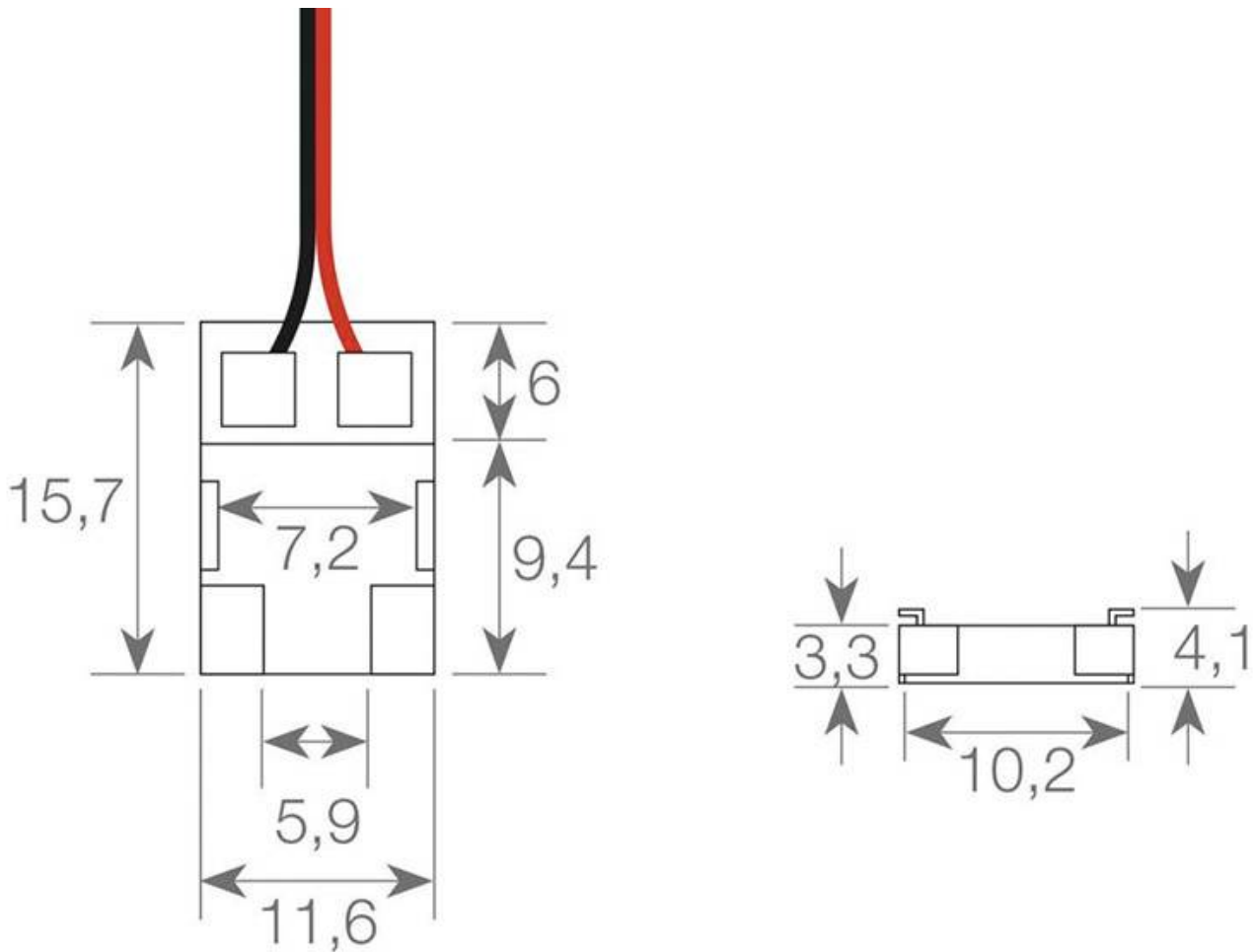
Cable con conector de unión transparente rápido sin soldadura para tiras COB Y SMD no estancas IP20 con PCB (ancho) de 8mm. Longitud de cable 15cm.

El conector rápido IP20 permiten realizar las conexiones en

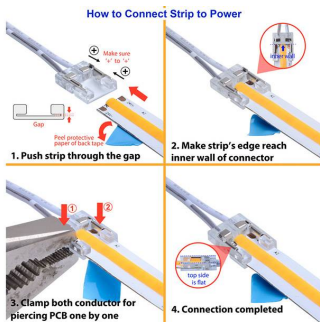
tiras de led sin precisar soldaduras simplemente apretando las grapas de enganche del conector de los laterales.

Instalación sencilla y segura. Al ser transparente no se notan las uniones y muestra la tira de forma continua.

ESQUEMA DE INSTALACIÓN



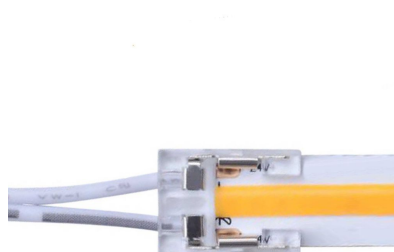
Instalación



Ficha técnica

Conector Transparente con cable 15cm para tiras LED COB + SMD - 8mm

GALERIA



AVISO

Datos sujetos a cambios sin aviso. Excepto errores y omisiones. Asegúrese de utilizar el archivo más reciente posible.