

## Conector Transparente con cable 15cm para tiras LED COB + SMD - 10mm

Cable con conector de unión transparente rápido sin soldadura para tiras COB Y SMD no estancas IP20 con PCB (ancho) de 10mm.



### ESPECIFICACIONES

Interior-exterior

Interior

#### Referencia

LD1051746

#### Dimensiones del producto

13x150x3mm

#### Dimensiones del packaging

2x4x1cm

#### Certificados

CE

ROHS

ECORAE

### DETALLES

Cable con conector de unión transparente rápido sin soldadura para tiras COB Y SMD no estancas IP20 con PCB (ancho) de 10mm. Longitud de cable 15cm.

El conector rápido IP20 permiten realizar las conexiones en

tiras de led sin precisar soldaduras simplemente apretando las grapas de enganche del conector de los laterales.

Instalación sencilla y segura. Al ser transparente no se notan las uniones y muestra la tira de forma continua.

### ESQUEMA DE INSTALACIÓN

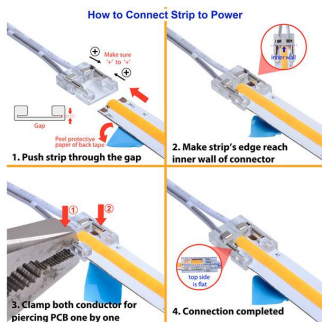


Instalación

# Ficha técnica

Conector Transparente con cable 15cm para tiras LED COB + SMD - 10mm

LEDBOX®

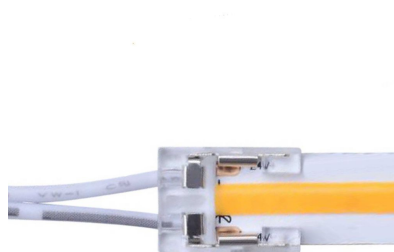


# Ficha técnica

Conector Transparente con cable 15cm para tiras LED COB + SMD - 10mm

LEDBOX®

## GALERIA



### AVISO

Datos sujetos a cambios sin aviso. Excepto errores y omisiones. Asegúrese de utilizar el archivo más reciente posible.