



### Conector Transparente cable 15cm para unión de tiras LED COB + SMD - 10mm

Cable de 15cm con dos conectores de unión transparente rápido sin soldadura para tiras COB Y SMD no estancas IP20 con PCB (ancho) de 10mm.



#### ESPECIFICACIONES

Interior-exterior

Interior

#### Referencia

LD1051747

#### Dimensiones del producto

13x150x3mm

#### Dimensiones del packaging

2x4x1cm

#### Certificados

CE

ROHS

ECORAE

#### DETALLES

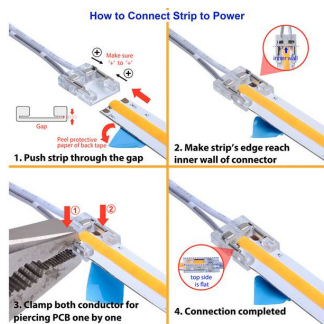
Cable de 15cm con dos conectores de unión transparente rápido sin soldadura para tiras COB Y SMD no estancas IP20 con PCB (ancho) de 10mm.

El conector rápido IP20 permiten realizar las conexiones en

tiras de led sin precisar soldaduras simplemente apretando las grapas de enganche del conector de los laterales.

Instalación sencilla y segura. Al ser transparente no se notan las uniones y muestra la tira de forma continua.

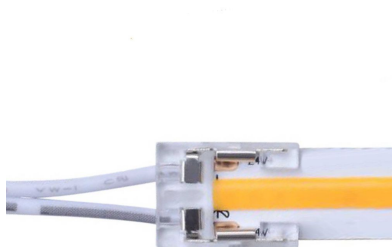
## Instalación



# Ficha técnica

Conector Transparente cable 15cm para unión de tiras LED COB + SMD - 10mm

## GALERIA



### AVISO

Datos sujetos a cambios sin aviso. Excepto errores y omisiones. Asegúrese de utilizar el archivo más reciente posible.