

Soporte para proyector 100cm

Soporte metálico para proyector LED que facilita su instalación para iluminación de rótulos, fachadas, cartelería, vallas publicitarias, etc. Con una longitud de 80cm.



ESPECIFICACIONES

Interior-externo

Interior

Referencia

LD1020366

Dimensiones del producto

150x1000x150mm

Dimensiones del packaging

15x100x15cm

Certificados

CE

ROHS

ECORAEE

DETALLES

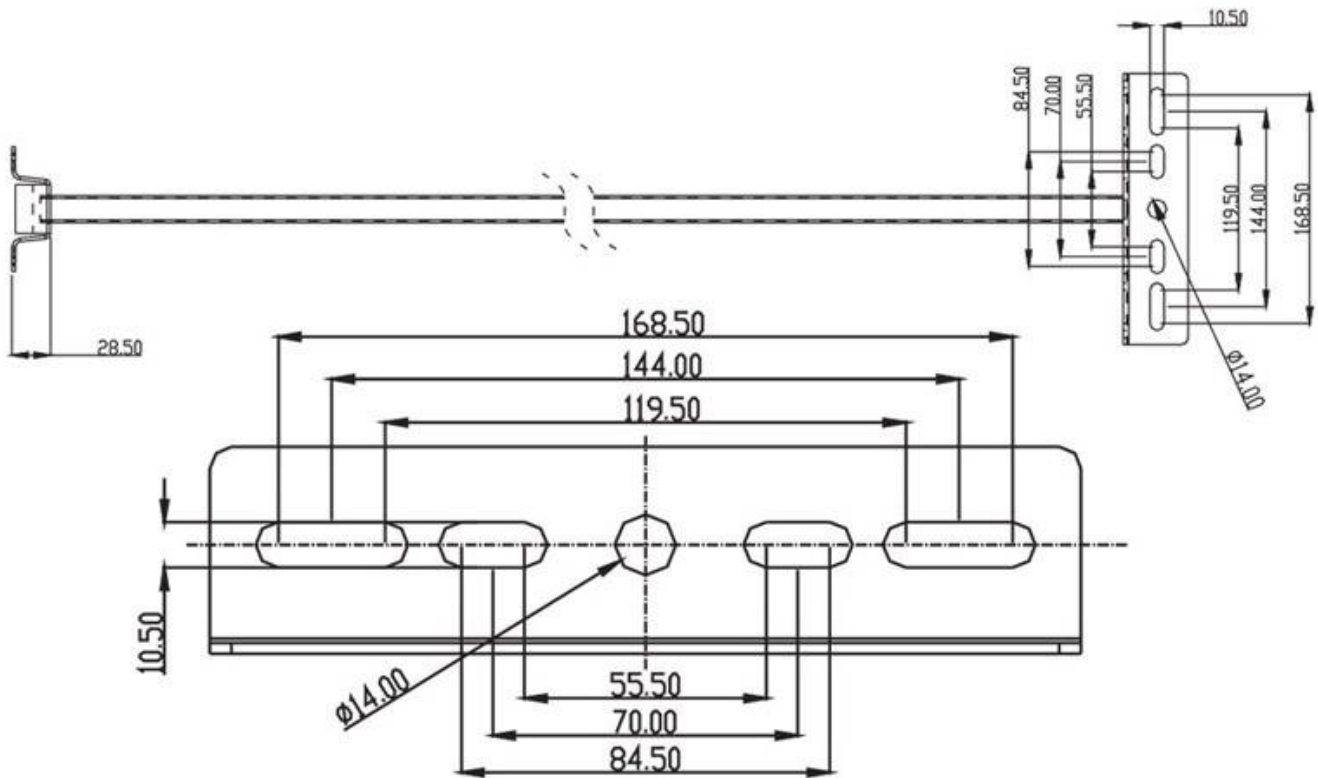
Soporte metálico para proyector LED que facilita su instalación para iluminación de rótulos, fachadas, cartelería, vallas publicitarias, etc. Con una longitud de 100cm.

Podemos fabricar con otras medidas, solicita información.

Consulta si necesitas otras medidas.

NO INCLUYE Proyector.

ESQUEMA DE INSTALACIÓN



Instalación



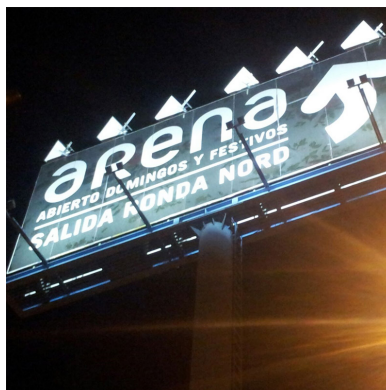
4 methods to mount the floodlights.



Applied to being mounted on the roof, wall, ground, etc.



GALERIA



AVISO

Datos sujetos a cambios sin aviso. Excepto errores y omisiones. Asegúrese de utilizar el archivo más reciente posible.