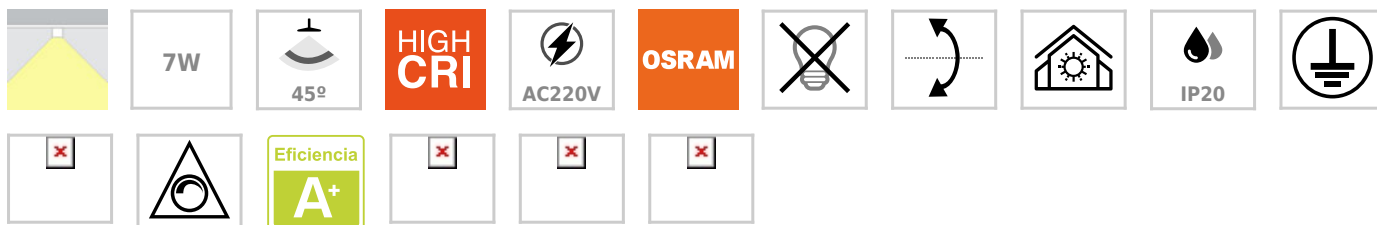




## PROLUX Suspend 7W regulable, negro

Luminaria suspendida para la iluminación general de todo tipo de ambientes. De estilo minimalista fabricado en aluminio de alta calidad y lacado en color preto mate. Permite su instalación en techo. También de forma suspendida, en carril y carril suspendido. Ideal para proyectos profesionales. Incluye reflector.



### ESPECIFICACIONES

Potencia	<b>7W</b>
Flujo luminoso	<b>600lm, 620lm, 640lm</b>
Ángulo de apertura	<b>45º</b>
Temperatura de color	<b>3000K, 4000K, 6000K</b>
CRI	<b>85</b>
Alimentación	<b>AC220V</b>
Tensión de funcionamiento	<b>AC100-240V</b>
Chip	<b>Osram SMD</b>
Otros	<b>Housing, Regulable, Kit todo incluido</b>
Movilidad	<b>Basculante</b>
Color	<b>negro</b>
Interior-exterior	<b>Interior</b>
Protección IP	<b>IP20</b>
Aislamiento electrico	<b>Luminaria de clase I</b>
Iluminación para...	<b>Profesional</b>
Estilo	<b>moderno</b>
Etiqueta energética	<b>A+</b>

#### Dimensiones del producto

60x60x250mm

#### Dimensiones del packaging

7x7x25cm

#### Certificados

CE  
ROHS  
ECORAEE

## Ficha técnica

PROLUX Suspend 7W regulable, negro

LEDBOX®

Estancia

salon,cocina,oficina

## MODELOS

Color de luz	Temperatura color (k)	Luminosidad (lm)
Blanco cálido Regulable	3000K	600lm
Blanco neutro Regulable	4000K	620lm
Blanco frío Regulable	6000K	640lm

## DETALLES

**Luminaria con reflector anti-deslumbramiento** para la iluminación general de todo tipo de ambientes. De estilo minimalista fabricado en aluminio de alta calidad y lacado en color negro mate.

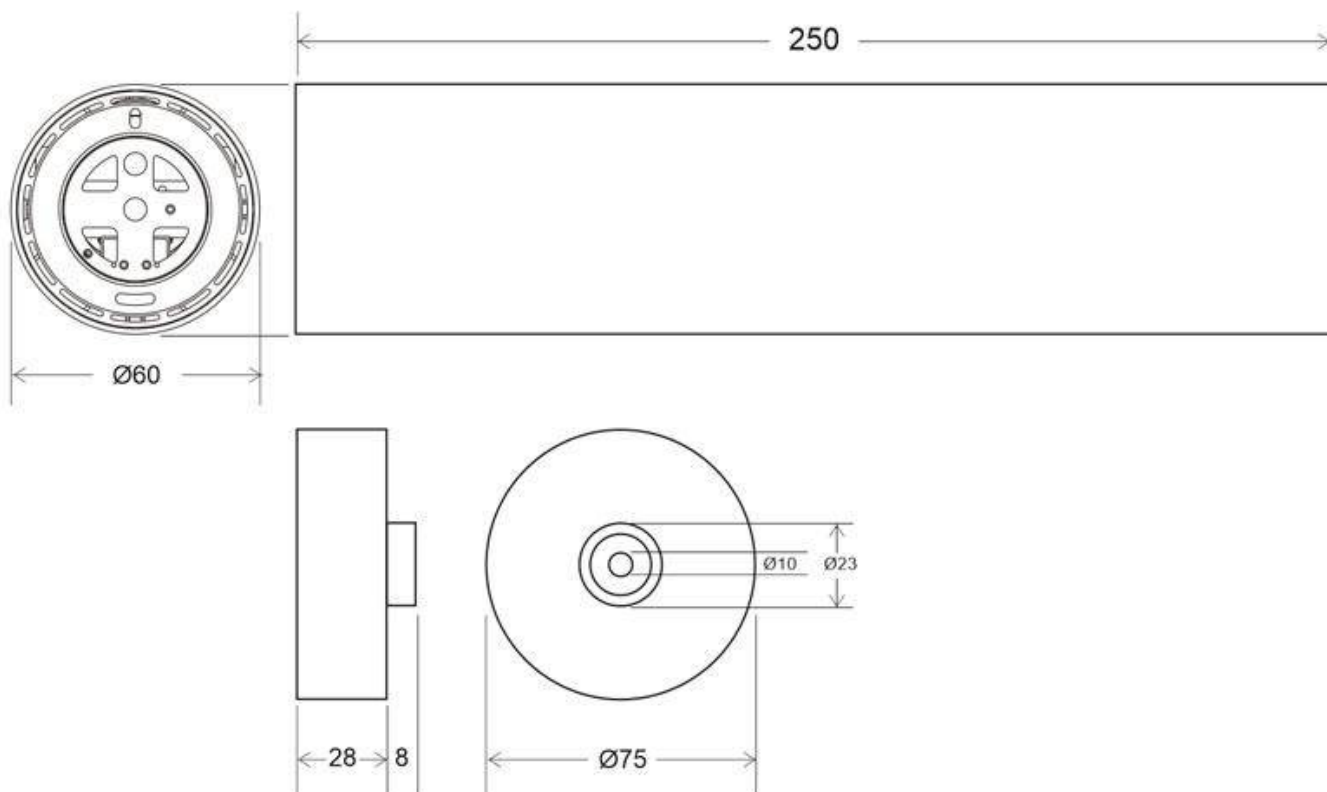
Permite su instalación en techo. También de forma suspendida, en carril y suspendido en carril (ver accesorios

opcionales)

Su diseño lo convierten en una pieza elegante y funcional muy apreciada por los profesionales de la decoración.

Con un refinado diseño de acabado en color negro mate. Es ideal para interiores modernos, en oficinas, comercios, viviendas, etc.

## ESQUEMA DE INSTALACIÓN



### Instalación



## GALERIA



### AVISO

Datos sujetos a cambios sin aviso. Excepto errores y omisiones. Asegúrese de utilizar el archivo más reciente posible.