

## Conector con tornillos para unión de tiras LED, 10mm



Conector con tornillos para unir tramos de tiras led SMD / COB no estancas IP20, IP44 o IP65 con PCB (ancho) de 10mm. Una forma fácil y sencilla de conexión de las tiras led.



### ESPECIFICACIONES

Interior-exterior

**Interior**

#### Referencia

LD1051817

#### Dimensiones del producto

13x11x10mm

#### Dimensiones del packaging

2x2x1cm

#### Certificados

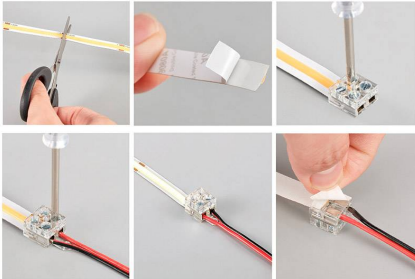
CE  
ROHS  
ECORAEE

### DETALLES

Conector con tornillos para unir tramos de tiras led SMD / COB no estancas IP20, IP44 o IP65 con PCB (ancho) de

10mm. Una forma fácil y sencilla de conexión de las tiras led.

## Instalación



## GALERIA



**Check up your LED Strip Light Type**

1. Connect 10mm/0.39in Width SMD2835/5050/5630/3014 2PIN Single Color Strip Light (IP20/IP44/IP65)  
2. Connect 8mm/0.31in or 10mm/0.39in Width COB 2PIN Single Color Strip Light (IP20/IP44/IP65)

|           |                 |  |
|-----------|-----------------|--|
|           |                 |  |
|           |                 | Suit for 10mm width SMD3528/2835<br>60/72/96/120leds per meter |
|           |                 |  |
|           |                 | Suit for 10mm width SMD5050<br>30/60/72leds per meter          |
|           |                 |  |
|           |                 | Suit for 8mm width COB 240/360<br>456/480/512leds per meter    |
|           |                 |  |
|           |                 | Suit for 10mm width COB 360<br>456/480/512leds per meter       |
|           |                 |  |
| IP20/IP44 | IP65 Waterproof | Not Work With 4PIN SMD5050 RGB Color                           |

### AVISO

Datos sujetos a cambios sin aviso. Excepto errores y omisiones. Asegúrese de utilizar el archivo más reciente posible.