

## Conector con tornillos para conexión de tiras LED, 10mm



Conector con tornillos para unir las tiras led SMD / COB no estancas IP20, IP44 o IP65 con PCB (ancho) de 10mm al cable de conexión de alimentación. Una forma fácil y sencilla de conexión de las tiras led.



### ESPECIFICACIONES

Interior-exterior

**Interior**

#### Referencia

LD1051819

#### Dimensiones del producto

13x11x10mm

#### Dimensiones del packaging

2x2x1cm

#### Certificados

CE  
ROHS  
ECORAEE

### DETALLES

Conector con tornillos para unir las tiras led SMD / COB no estancas IP20, IP44 o IP65 con PCB (ancho) de 10mm al

cable de conexión de alimentación. Una forma fácil y sencilla de conexión de las tiras led.

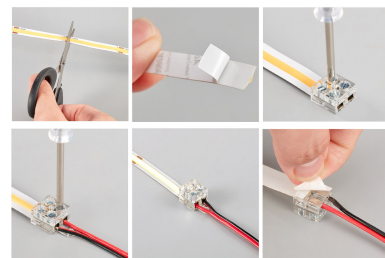
## Instalación

 20AWG	 Suit for 10mm width SMD3528/2835 60/72/96/120leds per meter
 18AWG	 Suit for 10mm width SMD5050 30/60/72leds per meter
 16AWG	 Suit for 8mm width COB 240/360 456/480/512leds per meter
 14AWG	 Suit for 10mm width COB 360 456/480/512leds per meter

# Ficha técnica

Conector con tornillos para conexión de tiras LED, 10mm

## GALERIA



### AVISO

Datos sujetos a cambios sin aviso. Excepto errores y omisiones. Asegúrese de utilizar el archivo más reciente posible.