

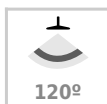


Plafón LUMILEDS Chip led, Ø 293mm, 20W

Si estás buscando una solución de iluminación que realce la belleza de tus ambientes mientras ahorras energía, ¡has llegado al lugar indicado!. Plafón LED Superficie de 20W con temperatura de color de 4000K (luz neutra) y chip Lumileds es una luminaria de techo moderna y eficiente energéticamente diseñada para proporcionar una iluminación brillante y uniforme. Con un novedoso sistema de instalación. Ofrece luz indirecta hacia el techo, decora a la vez que ilumina.



20W



120º



AC220V



LUMILEDS



IP44



ESPECIFICACIONES

Potencia	20W
Flujo luminoso	2400lm
Ángulo de apertura	120º
Temperatura de color	4000K
CRI	80
Alimentación	AC220V
Tensión de funcionamiento	220-240VAC
Chip	LUMILEDS SMD2835
Color	blanco
Interior-exterior	Interior
Protección IP	IP44
Factor de potencia	0.91
Etiqueta energética	E

Referencia

LD1012313

Color de luz

Blanco neutro

Dimensiones del producto

293x293x29mm

Dimensiones del packaging

30x30x3cm

Certificados

CE
ROHS
ECORAEE

DETALLES

La temperatura de color de 4000K, también conocida como luz blanca neutra, ofrece una iluminación equilibrada y versátil que es adecuada tanto para entornos domésticos como comerciales. Esta temperatura de color proporciona

una iluminación clara y nítida que no produce una sensación de luz fría ni cálida, lo que la hace adecuada para una amplia variedad de aplicaciones.

El plafón LED Superficie utiliza chips Lumileds, que son conocidos por su alta eficiencia y rendimiento duradero. Los chips Lumileds son reconocidos en la industria por su capacidad para producir una **iluminación de calidad superior**, brillo constante y una **vida útil prolongada**. Esto garantiza que el plafón LED sea una inversión a largo plazo y que brinde una iluminación confiable durante muchas horas de uso.

Además de su rendimiento lumínico, el diseño del plafón LED Superficie es elegante y discreto, lo que lo convierte en una opción estética para cualquier tipo de ambiente. Al estar diseñado para instalarse en la superficie del techo, es fácil de montar y no requiere trabajos de instalación complicados.

El plafón LED Superficie de 20W con temperatura de color de 4000K y chip Lumileds ofrece una amplia gama de usos y beneficios que lo convierten en una opción popular en diversos entornos

1. **Versátil:** Debido a su diseño y rendimiento de iluminación, el plafón LED es adecuado para una variedad de aplicaciones. Puede ser utilizado en espacios residenciales como salas de estar, dormitorios, cocinas y pasillos, proporcionando una iluminación brillante y uniforme en todo el espacio. También es una excelente opción para entornos comerciales, como oficinas, tiendas minoristas y espacios de exhibición, donde se requiere una iluminación de calidad para resaltar productos y crear un ambiente agradable.
2. **Eficiencia energética:** Uno de los principales beneficios del plafón LED es su alta eficiencia energética. Al utilizar tecnología LED de vanguardia, el plafón consume menos energía en comparación con las fuentes de luz tradicionales, lo que se traduce en ahorros significativos en la factura de electricidad a largo plazo. Esto no solo es beneficioso para el propietario o usuario, sino también para el medio ambiente al reducir la huella de carbono.
3. **Larga vida útil:** Gracias a los chips Lumileds de alta calidad utilizados en su construcción, el plafón LED Superficie tiene una vida útil prolongada. Los chips Lumileds son conocidos por su durabilidad y resistencia al desgaste, lo que significa que el plafón puede funcionar de manera confiable durante muchas horas sin degradar su rendimiento lumínico. Esto reduce los costos de reemplazo y mantenimiento a largo plazo.
4. **Calidad de luz superior:** Con una temperatura de color de 4000K, el plafón LED emite una luz blanca neutra que proporciona una iluminación clara y nítida. Esta temperatura de color es ideal para

tareas que requieren concentración y en espacios donde se desea una apariencia limpia y moderna. Además, los chips Lumileds garantizan un brillo constante y una distribución uniforme de la luz, evitando sombras y áreas oscuras.

5. **Fácil instalación:** El plafón LED Superficie está diseñado para una instalación sencilla en la superficie del techo. Viene con todos los accesorios necesarios y las instrucciones de montaje, lo que facilita su colocación en cualquier espacio. No se requieren conocimientos técnicos especializados o trabajos de instalación complicados, lo que ahorra tiempo y esfuerzo.

Elegancia Luminosa: Nuestro Plafón Ø 293mm, 20W es la joya de la corona en iluminación decorativa LED. Su diseño meticulosamente elaborado fusiona la tecnología LED de vanguardia con una estética cautivadora. Cada rincón de tu hogar merece una atención especial, y este plafón se encargará de brindar la dosis perfecta de luz, realizando la decoración y creando una atmósfera acogedora.

Tecnología LUMILEDS: En LEDBOX, nos enorgullece presentar productos que combinan estilo y rendimiento. Este plafón cuenta con chips LED LUMILEDS, sinónimo de calidad y eficiencia lumínica. Con su potencia de 20W, experimentarás una iluminación uniforme y brillante que transformará tus espacios en lienzos de luz.

Instalación Sencilla: Sabemos que tu tiempo es valioso. Por eso, el Plafón LUMILEDS Chip LED Ø 293mm, 20W ha sido diseñado para una instalación sin complicaciones. Con unos simples pasos, podrás disfrutar de su esplendor en minutos, sin necesidad de habilidades técnicas previas.

Plafón LED Decorativo - Tu Toque Personal: La iluminación es un elemento crucial en la decoración de interiores, y con nuestro plafón LED decorativo, podrás imprimir tu estilo en cada espacio. Desde salas de estar hasta dormitorios, su luz suave y agradable creará la ambientación perfecta para relajarte, entretener o trabajar.

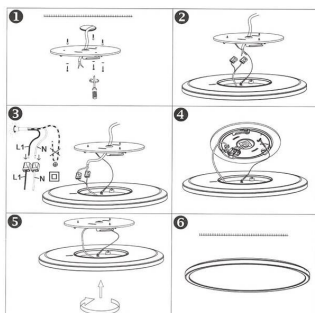
Sostenibilidad Incorporada: No solo embellecerás tus espacios, sino que también contribuirás al cuidado del medio ambiente. Los LED son conocidos por su eficiencia energética y durabilidad, lo que significa que estarás reduciendo tu huella de carbono mientras disfrutas de una iluminación excepcional.

En LEDBOX, comprendemos la importancia de crear atmósferas que reflejen tu personalidad y estilo de vida. Con el Plafón LUMILEDS Chip LED Ø 293mm, 20W, estamos seguros de que descubrirás el equilibrio perfecto entre iluminación funcional y decorativa. No solo estarás adquiriendo un producto, sino una experiencia luminosa única. Decora con luz, decora con LEDBOX.

ESQUEMA DE INSTALACIÓN



Instalación



Ficha técnica

Plafón LUMILEDS Chip led, Ø 293mm, 20W

LEDBOX®

GALERIA



Ficha técnica

Plafón LUMILEDS Chip led, Ø 293mm, 20W

LEDBOX®

AVISO

Datos sujetos a cambios sin aviso. Excepto errores y omisiones. Asegúrese de utilizar el archivo más reciente posible.