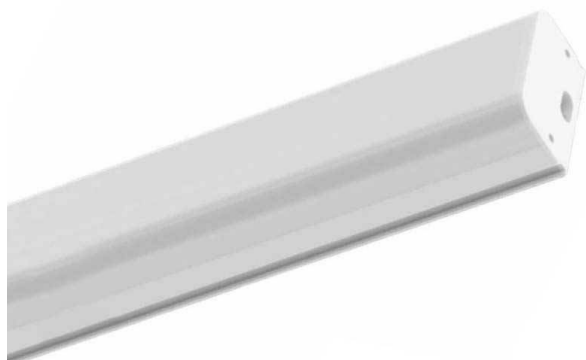
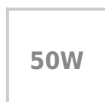


Pantalla LED LINELUX chip led OSRAM, ampliable, 50W, 150cm



La Pantalla LED LINELUX led es una luminaria LED lineal, una opción de iluminación versátil y eficiente que se utiliza en una variedad de aplicaciones para proporcionar una iluminación uniforme y de alta calidad a lo largo de líneas o áreas alargadas. Ofrece luz continua sin sombras en los extremos y fácil conexión.



ESPECIFICACIONES

Potencia	50W
Flujo luminoso	6200lm, 6500lm
Ángulo de apertura	120°
Temperatura de color	4000K, 5700K
CRI	80
Alimentación	AC220V
Tensión de funcionamiento	AC220~265V 50/60Hz
Chip	Osram SMD2835
Interior-exterior	Interior
Protección IP	IP20
Aislamiento eléctrico	Luminaria de clase I
Otros	Anclaje, Reflector de aluminio
Temp. de trabajo	-20° / 55°
Factor de potencia	0.98
Etiqueta energética	A++

Dimensiones del producto
70x1500x40mm

Dimensiones del packaging
7x150x4cm

Certificados

CE
ROHS
ECORAE

MODELOS

Color de luz	Temperatura color (k)	Luminosidad (lm)
Blanco neutro	4000K	6200lm
Blanco frío	5700K	6500lm

DETALLES

Esta colección de luminarias es capaz de adaptarse a cualquier espacio y convertirse en protagonista de la decoración. Con su diseño elegante y minimalista, el lineal LED dibuja líneas homogéneas de luz que se adaptan a cualquier espacio. Desde iluminación general hasta el bañado de planos verticales, esta luminaria se adapta a todas las necesidades.

Gracias a las diversas medidas y colores disponibles, podrás personalizar la luminaria a tu gusto y adaptarla a cualquier espacio, ya sea un hogar, oficina, tienda o restaurante. Además, el lineal LED es capaz de aportar gran variedad de sensaciones visuales que definirán el espacio desde un nuevo prisma.

El diseño de nuestro lineal LED combina difusores de alta transmitancia que aportan un gran confort visual y eficiencia energética. Además, el accesorio de triángulo y cuadrado permite unirlos fácilmente, haciendo que la instalación sea rápida y sencilla.

Además, la tecnología garantiza una iluminación de alta calidad y una larga vida útil.

El CRI, o Índice de Reproducción Cromática, es una medida de la capacidad de una fuente de luz para reproducir los colores de los objetos de forma precisa y natural. Un CRI de +80 significa que la luminaria tiene una capacidad de reproducción del color por encima del promedio, lo que se traduce en una mejor calidad de luz y una mayor fidelidad en la reproducción del color de los objetos iluminados.

Las ventajas de tener una luminaria con **un CRI de +80** son:

1. **Mejora la percepción de los colores:** El CRI alto permite que los objetos iluminados se vean con mayor claridad, ya que los colores se reproducen de manera más precisa y natural. Esto es especialmente importante en espacios donde se requiere una buena percepción de los colores, como en tiendas de ropa, museos o estudios de arte.
2. **Ayuda a reducir la fatiga visual:** Al tener una

mejor reproducción del color, la vista no tiene que hacer un esfuerzo extra para distinguir los colores de los objetos iluminados. Esto reduce la fatiga visual y aumenta la comodidad al realizar actividades que requieren una buena percepción del color, como la lectura o el trabajo con detalles pequeños.

3. **Permite crear ambientes más agradables:** Al reproducir los colores de forma más precisa, la luminaria con CRI alto puede ayudar a crear ambientes más cálidos, acogedores y atractivos. Esto es especialmente útil en espacios donde se desea crear un ambiente particular, como restaurantes, hoteles o hogares.

El **factor de potencia superior a 0.90** significa que la luminaria utiliza al menos el 90% de la energía suministrada de manera eficiente, lo que tiene varias ventajas, entre ellas:

1. **Mayor eficiencia energética:** Una luminaria con un factor de potencia superior a 0.90 utiliza menos energía para producir la misma cantidad de luz que una luminaria con un factor de potencia inferior. Esto se traduce en una reducción en el consumo de energía, lo que a su vez reduce el impacto ambiental y los costos de energía.
2. **Mejora la calidad de la energía:** Una luminaria con un factor de potencia superior a 0.90 también ayuda a mejorar la calidad de la energía suministrada. Esto se debe a que reduce la cantidad de energía reactiva, lo que a su vez disminuye el estrés en la red eléctrica y previene la aparición de fluctuaciones de voltaje y otros problemas eléctricos.
3. **Menor calentamiento de los componentes:** Una luminaria con un factor de potencia superior a 0.90 reduce el calentamiento de los componentes, lo que a su vez mejora la durabilidad de la luminaria. Esto también disminuye el riesgo de fallos en la luminaria y ayuda a reducir los costos de mantenimiento.

El lineal LED es un producto altamente versátil que puede ser utilizado en una amplia variedad de espacios y aplicaciones. Algunos de los lugares donde se puede aplicar este producto son:

1. **Hogares:** Este producto es una excelente opción para iluminar espacios como cocinas, baños, salas de estar, dormitorios y cualquier otro lugar donde se requiera una iluminación uniforme y de alta calidad.
2. **Oficinas:** El lineal LED es una solución ideal para espacios de trabajo como oficinas, salas de conferencias y áreas comunes. Su diseño moderno y su iluminación uniforme mejoran la eficiencia y la productividad en el trabajo.
3. **Tiendas:** La iluminación adecuada es fundamental en las tiendas para atraer a los clientes y resaltar los productos. El lineal LED es una excelente opción para mejorar la iluminación en tiendas, restaurantes y otros negocios.
4. **Espacios públicos:** El lineal LED también puede ser utilizado en espacios públicos como museos, galerías de arte, bibliotecas y centros culturales para crear un ambiente acogedor y atractivo.

Ficha técnica

Pantalla LED LINELUX chip led OSRAM, ampliable, 50W, 150cm

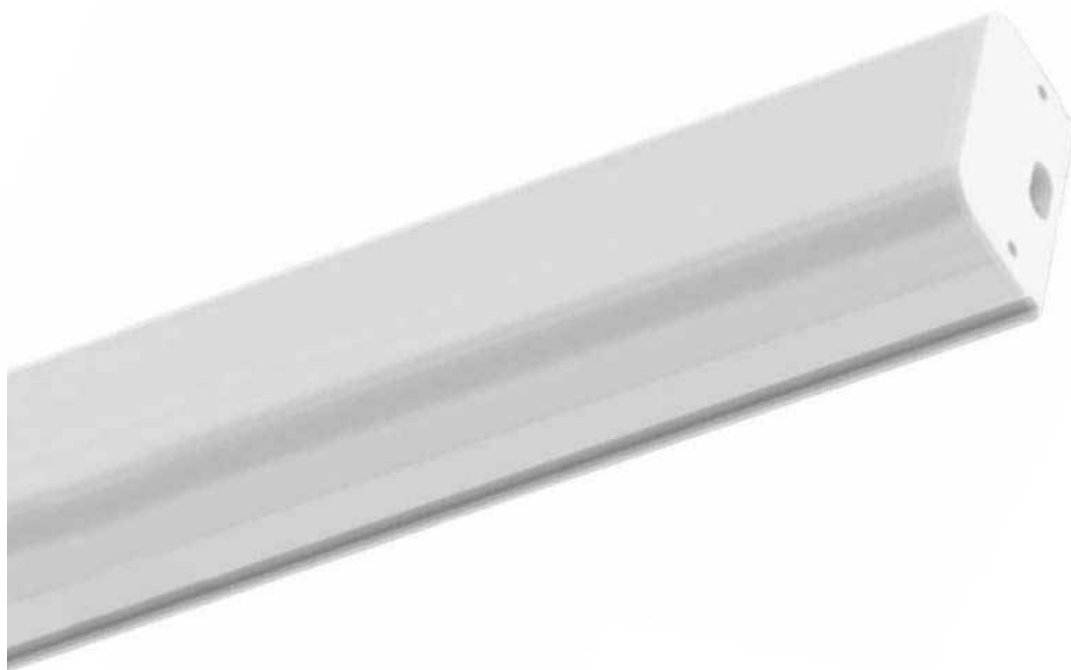
LEDBOX®

Ficha técnica

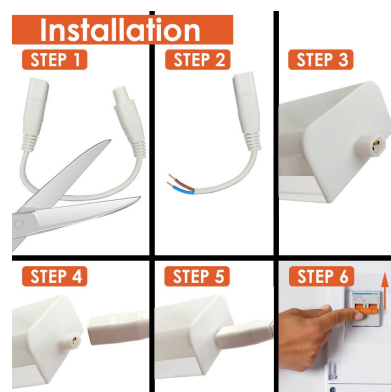
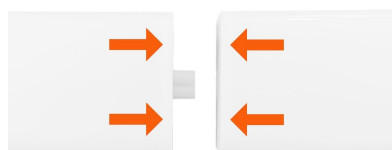
Pantalla LED LINELUX chip led OSRAM, ampliable, 50W, 150cm

LEDBOX®

GALERIA



EASY CONNECTION



Ficha técnica

Pantalla LED LINELUX chip led OSRAM, ampliable, 50W, 150cm

LEDBOX®

AVISO

Datos sujetos a cambios sin aviso. Excepto errores y omisiones. Asegúrese de utilizar el archivo más reciente posible.