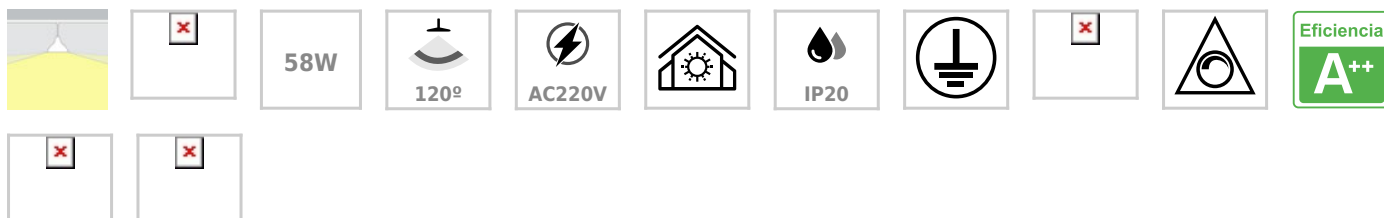


## Plafón HALF MOON, 58W, 600mm, CCT, mando+APP



Luminaria de superficie LED con luz ajustable blanco cálido, neutro o frío e intensidad regulable con mando a distancia. Fabricada con chip led y driver de máxima calidad. Permite múltiples composiciones creativas. La difusión de la luz a través de un policarbonato opalizado de alta difusión crea un ambiente perfecto para cualquier estancia.



### ESPECIFICACIONES

Potencia	<b>58W</b>
Flujo luminoso	<b>5800lm</b>
Ángulo de apertura	<b>120º</b>
Temperatura de color	<b>3000-4000-6000K</b>
CRI	<b>80</b>
Alimentación	<b>AC220V</b>
Chip	<b>SMD2835</b>
Color	<b>blanco</b>
Interior-exterior	<b>Interior</b>
Protección IP	<b>IP20</b>
Aislamiento electrico	<b>Luminaria de clase I</b>
Estilo	<b>moderno</b>
Otros	<b>Regulable, Kit todo incluido</b>
Tipo de regulación	<b>TRIAC</b>
Etiqueta energética	<b>A++</b>
Estancia	<b>oficina,cocina</b>

#### Referencia

LD1012271

#### Color de luz

Blanco dual Regulable

#### Dimensiones del producto

600x600x50mm

#### Dimensiones del packaging

62x62x6cm

#### Certificados

CE  
ROHS  
ECORAE

## Ficha técnica

Plafón HALF MOON, 58W, 600mm, CCT, mando+APP

LEDBOX®

### DETALLES

Luminaria de superficie minimalista realizada en aluminio lacado y aro de madera maciza con difusor en metacrilato traslucido.

Con un diseño limpio y arquitectónico en donde la última tecnología led es adaptada a la simplicidad de la lámpara de forma circular creando una luz difusa y suave.

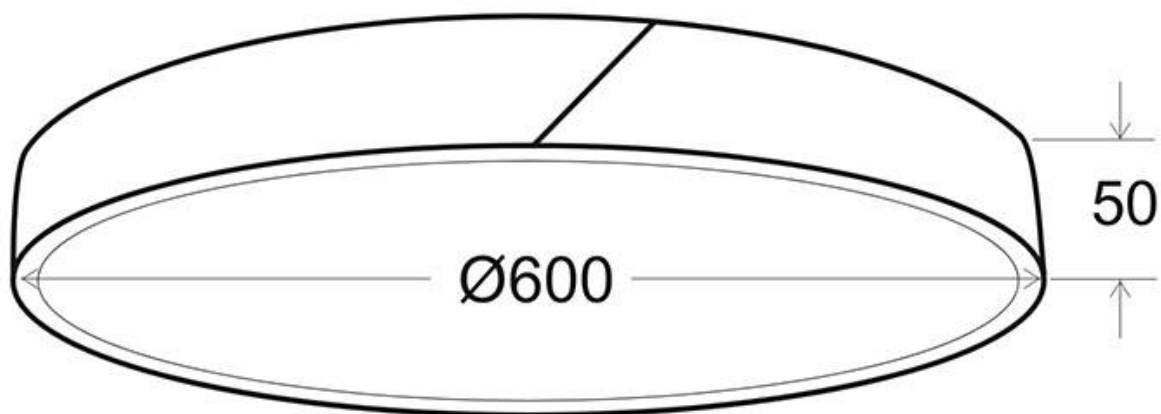
Es un verdadero punto de atracción en la decoración de cualquier ambiente a la vez que proporciona una

iluminación general y de amplia difusión en color de luz blanco cálido o blanco frío que puedes seleccionar fácilmente con el mando a distancia incluido. (el color del mando puede variar). Control APP por Bluetooth

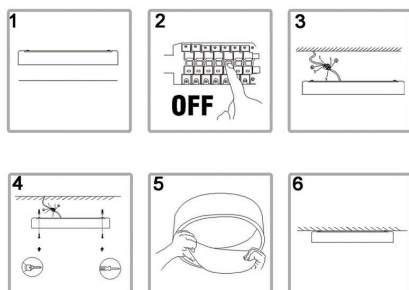
Incluye todo lo necesario para su instalación.

**Se puede instalar de forma suspendida con el kit de suspensión opcional LD1011299.**

## ESQUEMA DE INSTALACIÓN



### Instalación

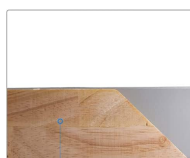


# Ficha técnica

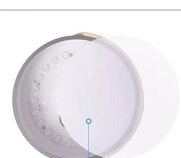
Plafón HALF MOON, 58W, 600mm, CCT, mando+APP

LEDBOX®

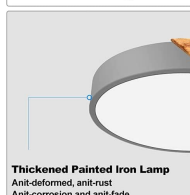
## GALERIA



**Original Natural Solid Wood**  
Smooth surface and bright texture



**High Transparency Acrylic Lens**



**Thickened Painted Iron Lamp**  
Anti-deformed, anti-rust  
Anti-corrosion and anti-fade



**360° Irradiation Lens light Source**



## Ficha técnica

Plafón HALF MOON, 58W, 600mm, CCT, mando+APP

LEDBOX®

### AVISO

Datos sujetos a cambios sin aviso. Excepto errores y omisiones. Asegúrese de utilizar el archivo más reciente posible.