

Plafón MOON, 49W, 500mm, CCT, mando+APP

Luminaria de superficie LED con luz ajustable blanco cálido, neutro o frío e intensidad regulable con mando a distancia. Fabricada con chip led y driver de máxima calidad. Permite múltiples composiciones creativas. La difusión de la luz a través de un policarbonato opalizado de alta difusión crea un ambiente perfecto para cualquier estancia.



ESPECIFICACIONES

Potencia	49W
Flujo luminoso	4900lm
Ángulo de apertura	120º
Temperatura de color	3000-4000-6000K
CRI	80
Alimentación	AC220V
Chip	SMD2835
Color	blanco
Interior-exterior	Interior
Protección IP	IP20
Aislamiento electrico	Luminaria de clase I
Estilo	moderno
Otros	Regulable, Kit todo incluido
Tipo de regulación	TRIAC
Etiqueta energética	A++
Estancia	oficina,cocina

Referencia

LD1012274

Color de luz

Blanco dual Regulable

Dimensiones del producto

500x500x50mm

Dimensiones del packaging

52x52x6cm

Certificados

CE
ROHS
ECORAE

Ficha técnica

Plafón MOON, 49W, 500mm, CCT, mando+APP

LEDBOX®

DETALLES

Luminaria de superficie minimalista realizada en aluminio lacado y aro de madera maciza con difusor en metacrilato traslucido.

Con un diseño limpio y arquitectónico en donde la última tecnología led es adaptada a la simplicidad de la lámpara de forma circular creando una luz difusa y suave.

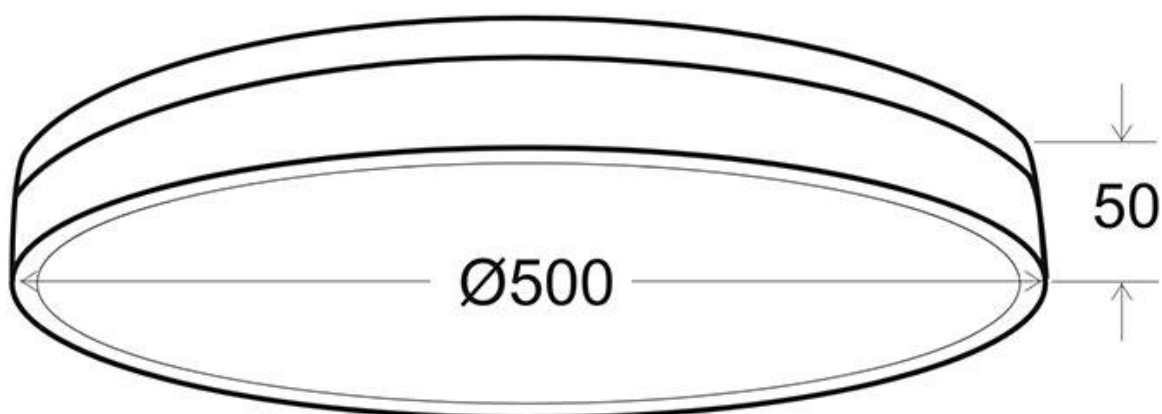
Es un verdadero punto de atracción en la decoración de cualquier ambiente a la vez que proporciona una

iluminación general y de amplia difusión en color de luz blanco cálido o blanco frío que puedes seleccionar fácilmente con el mando a distancia incluido. (el color del mando puede variar no siendo posible elegir color) Control APP por bluetooth

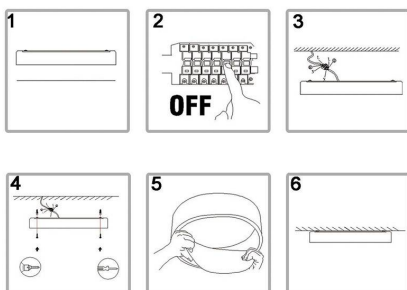
Incluye todo lo necesario para su instalación.

Se puede instalar de forma suspendida con el kit de suspensión opcional LD1011299.

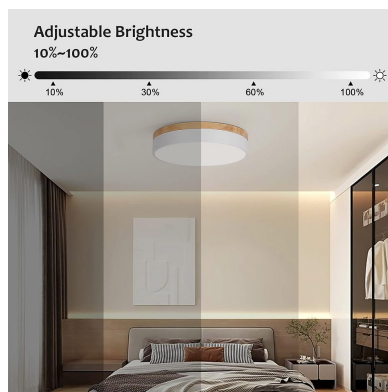
ESQUEMA DE INSTALACIÓN



Instalación



GALERIA



Solid wood and metal materials



Ficha técnica

Plafón MOON, 49W, 500mm, CCT, mando+APP

LEDBOX®

AVISO

Datos sujetos a cambios sin aviso. Excepto errores y omisiones. Asegúrese de utilizar el archivo más reciente posible.