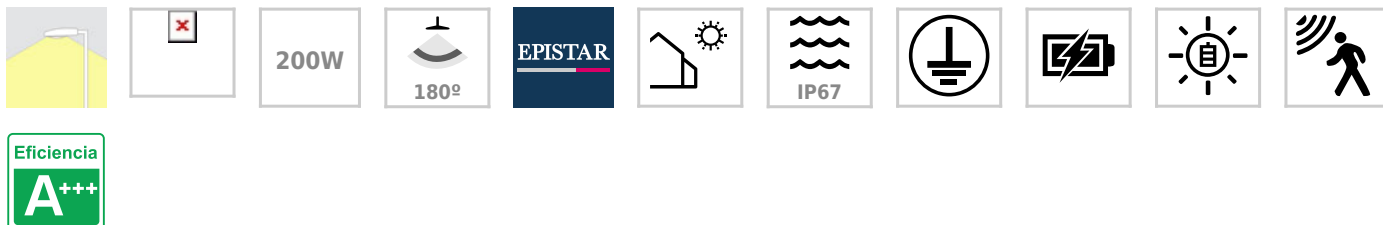




Farola LED Solar URBAN 200W, 3,2V / 20000mAH

Farola LED que incorpora un sistema de alumbrado autónomo mediante energía solar. Incorpora sensor de luminosidad y movimiento. Ideal para su instalación donde la red de energía eléctrica no puede llegar. Incluye mando a distancia para su control y configuración.



ESPECIFICACIONES

| | |
|-----------------------|-------------------------------------------------------------|
| Potencia | 200W |
| Ángulo de apertura | 180º |
| Temperatura de color | 6500K |
| CRI | 75 |
| Chip | Epistar SMD2835 |
| Interior-exterior | Exterior |
| Protección IP | IP67 |
| Aislamiento electrico | Luminaria de clase I |
| Batería | Litio |
| Otros | Batería recargable, Recarga solar, Kit todo incluido |
| Autonomía | 8h full power |
| Sensores | movimiento |
| Etiqueta energética | A+++ |

Referencia

LD1150444

Color de luz

Blanco frío

Dimensiones del producto

240x620x70mm

Dimensiones del packaging

25x63x8cm

Certificados

CE
ROHS
ECORAE

DETALLES

Las **farolas solares LED** tienen grandes ventajas frente a las lámparas convencionales al no requerir canalizaciones de cables, son autoportantes e integran todos los componentes en una sola pieza. Incorpora sensor PIR de movimiento para ofrecer la máxima potencia en caso de actividad y bajar la iluminación cuando no detecta movimiento, optimizando la energía acumulada para que esté garantizada la luz durante toda la noche.

La farola solar incorpora las siguientes ventajas:

- Ahorro de energía.
- Incorpora la tecnología LED más avanzada
- Emisión de luz eficiente y de alta calidad (Índice de rendimiento cromático, CRI>75).
- Ahorro en tiempo y costes de instalación.
- Ahorro en costes de mantenimiento.
- Sin necesidad de fuente de alimentación externa.
- Hace uso de la energía limpia y renovable.
- Reduce la contaminación lumínica.
- Los materiales empleados son completamente reciclables.
- Sistema completamente integrado que ofrece ventajas arquitectónicas.
- Fácil instalación.

Funcionamiento:

- Durante las horas de luz el sistema capta energía solar y la almacena en sus baterías en forma de energía eléctrica.
- Al anochecer, el sistema de control automáticamente enciende el módulo LED utilizando la energía almacenada, proporcionando la luz necesaria al espacio a iluminar. Es posible programarla para que de un 100% de luminosidad (durante 2-4H), 70% de luminosidad (durante 4-7H) y 40% de luminosidad (durante 6-10H)
- Cuando amanece, el módulo LED se desactiva automáticamente comenzando un nuevo ciclo.
- La Farola Solar está constituida por una luminaria que contiene en su interior todos los componentes eléctricos, por lo que el poste no necesita puerta de registro y no alberga cables de cobre en su interior.

Mando a distancia:

- Botón **OFF**: Apaga la farola solar.
- Botón **INDUCTION**: Conecta el sensor de movimiento. La

farola se enciende de forma automática al anochecer a mínima potencia y cuando detecta movimiento ofrece máxima luminosidad y vuelve a mínima potencia después de 30 segundos aproximadamente. *Puedes utilizar el modo manual en cualquier momento si el detector de movimiento no se ajusta a tus necesidades.*

- Botón **2H**: Ofrece máxima luminosidad durante 2-4h, dependiendo de la carga de la batería.
- Botón **4H**: Ofrece un 70% de luminosidad durante 4-7h, dependiendo de la carga de la batería.
- Botón **6H**: Ofrece un 40% de luminosidad durante 6-10h, dependiendo de la carga de la batería.

La farola solar dispone de led de actividad que facilita conocer el estado en el que se encuentra:

- Color verde: Modo de carga o Modo manual
- Color rojo: Modo AUTO
- Ilumina un área aproximada de 200 m2

Componentes:

- Chip Led Epistar. Utiliza la tecnología LED más avanzada consiguiendo un alto rendimiento con una alta calidad de luz.
- Cuerpo de la luminaria en plástico ABS
- Batería de litio con un tiempo de carga de 8-10 horas en horas de sol y descarga hasta 8 horas en máxima iluminación y hasta 20 horas con iluminación mínima.
- Sistema óptico, permite enfocar el haz de luz hacia el espacio a iluminar evitando la contaminación lumínica.
- Panel solar fotovoltaico multi-cristalino de máxima eficiencia, capta la radiación solar convirtiéndola en energía eléctrica limpia.
- Baterías de acumulación eléctrica de Litio que almacena la energía captada por el panel solar durante las horas de sol para que ésta pueda ser utilizada durante los periodos nocturnos.
- Incorpora un interruptor para apagar la farola en casos de inactividad prolongada.

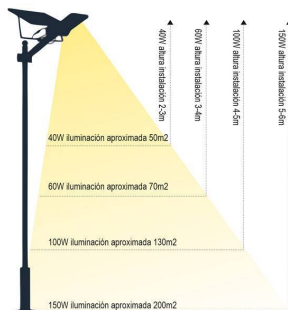
- **Batería de litio 3,2V / 20000mAh**

- **Panel solar 6V/15W alta eficiencia**

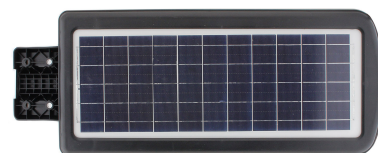
ESQUEMA DE INSTALACIÓN



Instalación



GALERIA



Ficha técnica

Farola LED Solar URBAN 200W, 3,2V / 20000mAH

LEDBOX®

AVISO

Datos sujetos a cambios sin aviso. Excepto errores y omisiones. Asegúrese de utilizar el archivo más reciente posible.