



## MAGNETIC ROUND GRILLE, 6W (800,900,1000mm)

Luminaria Led para Carril Magnético redondo de diámetro 800,900 ó 1000mm. Instalación rápida y sencilla, insertar en el carril y listo para funcionar.



### ESPECIFICACIONES

Potencia	<b>6W</b>
Flujo luminoso	<b>550lm</b>
Ángulo de apertura	<b>24º</b>
Temperatura de color	<b>4000K</b>
CRI	<b>90</b>
Alimentación	<b>DC48V</b>
Chip	<b>Osram SMD</b>
Foco carril - Tipo	<b>Monofásico</b>
Movilidad	<b>Orientable</b>
Color	<b>negro</b>
Interior-exterior	<b>Interior</b>
Protección IP	<b>IP20</b>
Iluminación para...	<b>Profesional</b>
Etiqueta energética	<b>A++</b>

#### Referencia

LD1014489

#### Color de luz

Blanco neutro

#### Dimensiones del producto

22x190x43mm

#### Dimensiones del packaging

3x20x5cm

#### Certificados

CE  
ROHS  
ECORAEE

### DETALLES

Luminaria Led para Carril Magnético redondo de diámetro 800,900 ó 1000mm. Instalación rápida y sencilla, insertar

en el carril y listo para funcionar.

## Ficha técnica

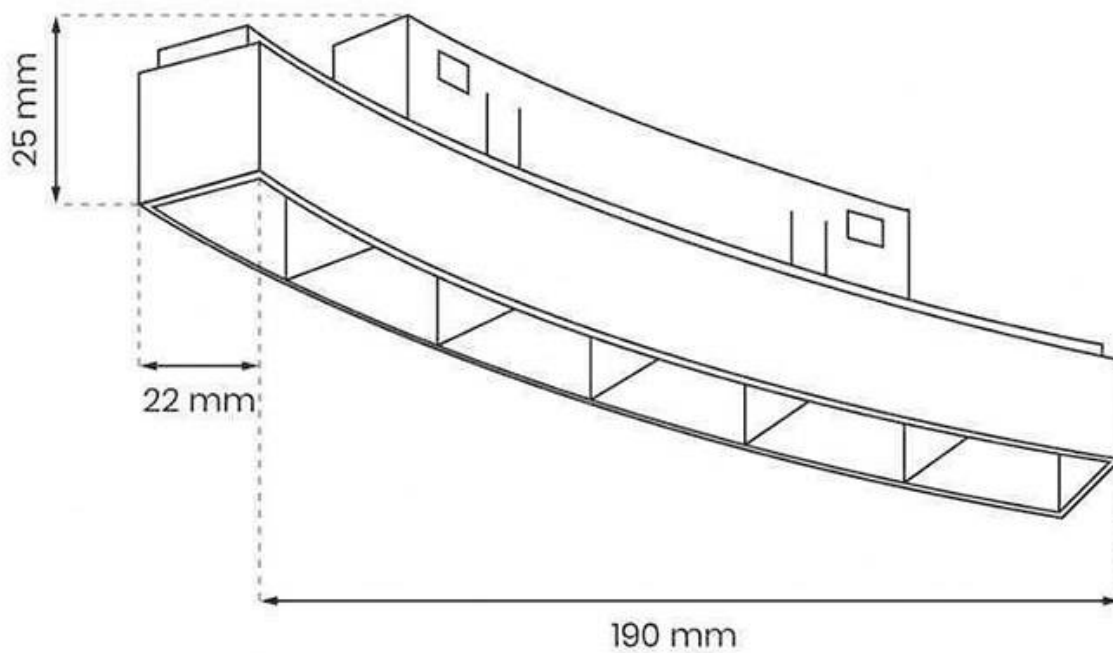
MAGNETIC ROUND GRILLE, 6W (800,900,1000mm)

LEDBOX®

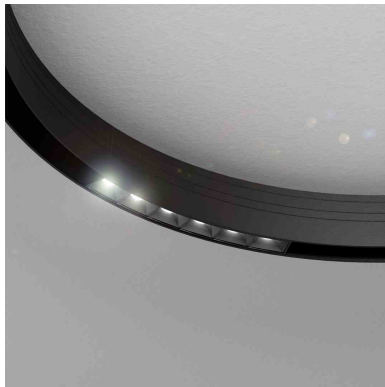
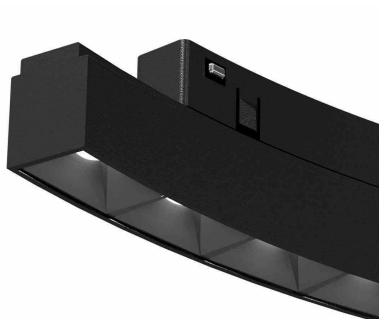
Un nuevo concepto en iluminación técnica que facilita la instalación y movilidad de las luminarias insertadas en el carril magnético.

Con un cuidado diseño ideal para todo tipo de iluminación técnica, oficinas, museos, hogar, comercial, etc. El mejor sistema para la iluminación de cualquier espacio, y fácilmente ampliable.

## ESQUEMA DE INSTALACIÓN



## GALERIA



### AVISO

Datos sujetos a cambios sin aviso. Excepto errores y omisiones. Asegúrese de utilizar el archivo más reciente posible.