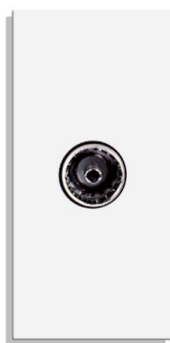


Conector TV, blanco

Conector 1 toma de TV color blanco, para configurar el mecanismo de acuerdo a tus necesidades concretas.



ESPECIFICACIONES

Tensión de funcionamiento	AC210-250V
Color	blanco
Interior-exterior	Interior
Protección IP	IP13
Temp. de trabajo	-30 +70
Etiqueta energética	A++

Referencia

LD1211144

Dimensiones del producto

22x45x45mm

Dimensiones del packaging

3x5x2cm

Certificados

CE
ROHS
ECORAE

DETALLES

Mecanismos electrónicos de alta calidad y un diseño minimalista que le da una apariencia elegante y estilo refinado.

Toda la gama de mecanismos han sido diseñadas para montarse con gran facilidad pudiendo montar los paneles de cristal sobre los mecanismos empotrables con un solo

click.

*Panel frontal de cristal se vende por separado

Características técnicas:

- Tipo de mecanismo: Toma TV
- Dimensiones: 45mm*22mm EU standard
- Certificación: CE,ROHS

ESQUEMA DE INSTALACIÓN



Instalación

The wiring diagram of TV Socket

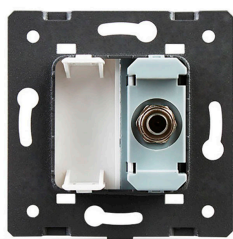
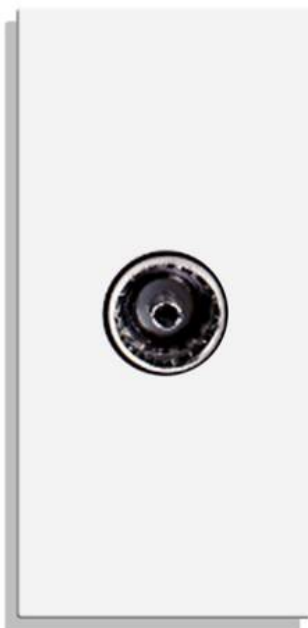


1. Strip off 15mm of the outside of coaxial cable, and turn back the wire net.
2. Strip off 12mm of the middle insulation of the wire and combine inside the carrying ring.
3. Insert the wire joint into braided wire and insulation material. Then clamp them with pliers.



4. At last, screw the wired plug into TV socket accessory.

GALERIA



AVISO

Datos sujetos a cambios sin aviso. Excepto errores y omisiones. Asegúrese de utilizar el archivo más reciente posible.