

Interruptor / Conmutador táctil + WiFi KOOB frontal cristal negro

Interruptor WiFi táctil fabricado con materiales de alta calidad y resistencia. Con nuevo sistema de accionamiento capacitivos, funcionan con solo el contacto del dedo, no requiere ninguna presión. Con botón táctil iluminado que muestra el estado del interruptor.



ESPECIFICACIONES

Alimentación	AC220V
Tensión de funcionamiento	AC210-250V
Color	negro
Interior-exterior	Interior
Protección IP	IP20
Controlado por:	WIFI
Sensores	táctil
Temp. de trabajo	-30 +70
Etiqueta energética	A++

Referencia

LD1211534

Dimensiones del producto

86x86x40mm

Dimensiones del packaging

10x10x5cm

Certificados

CE
ROHS
ECORAEE

DETALLES

Panel frontal de cristal de color negro incluido.

Permite automatizar, agilizar y controlar las luminarias o receptores eléctricos de tu hogar, ya que nos permite encender y apagar de manera remota las luminarias o aparatos eléctricos conectados a él. Además, permite programar de forma sencilla ambientes o escenas según el uso que se le vaya a dar a la estancia. Completamente compatible con Amazon Alexa y Google Home.

El control del dispositivo se realizará mediante la aplicación TUYA. La APP se encuentra disponible para los sistemas operativos iOS y Android, desde la App Store o Google Play respectivamente. Esta se podrá descargar desde la App Store y Google Play respectivamente.

Conmutador: Es posible utilizarlo también como conmutador. Su configuración se realizará mediante la

aplicación TUYA.

Mecanismos electrónicos de alta calidad y un diseño minimalista que le da una apariencia elegante y estilo refinado.

Una nueva experiencia en mecanismos de pulsación táctil. La tecnología de pulsación táctil permite la activación y desactivación de los mecanismos con un simple toque.

Todos los mecanismos disponen de luz indicadora de fondo, indicando su estado para una fácil localización en la oscuridad.

Todos los componentes electrónicos de los mecanismos han sido desarrollados y probados para garantizar gran vida útil del contactor y no producir arco eléctrico.

Todos los mecanismos eléctricos han sido diseñados para iluminación y especialmente para la tecnología LED, pudiendo instalar luminarias de muy baja potencia (>1w) y evitando flash de las luminarias cuando estas están apagadas.

En algunas ocasiones las luminarias led de muy baja potencia flashean cuando tenemos el interruptor cerrado

(OFF) y esto es debido a la corriente residual que circula por la red, pero estas nuevas luminarias al ser de tan poca potencia llegan a encenderse con esta carga residual.

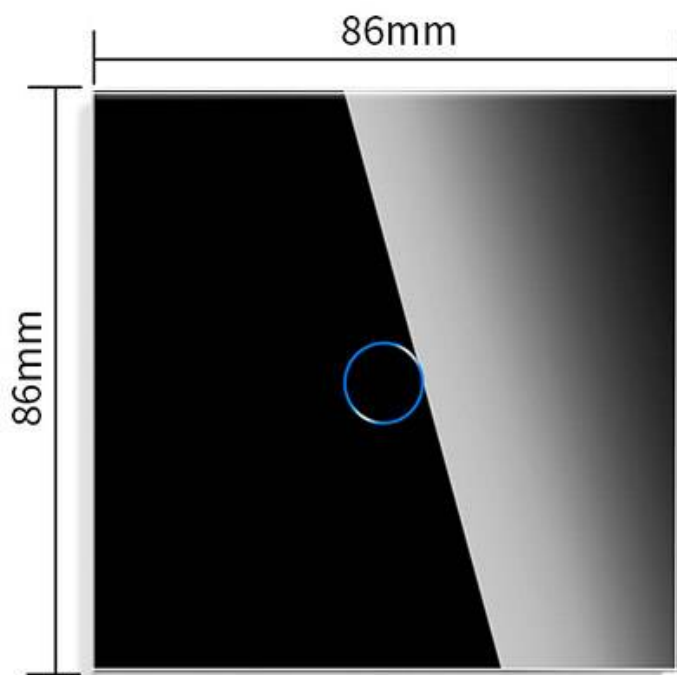
Si aún así aparecen estos pequeños flashes, existen pequeños adaptadores plug&play preparados para enganchar al circuito eléctrico donde tenemos las luminarias de muy baja potencia que absorberán la potencia residual y hacer desaparecer los flashes. (Ref: LD2013024 Flash Save)

Toda la gama de mecanismos han sido diseñadas para montarse con gran facilidad pudiendo montar los paneles de cristal sobre los mecanismos empotrables con un solo click.

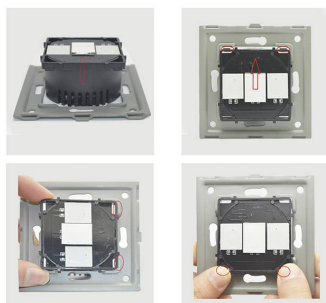
Características técnicas:

- Aplicaciones: iluminación
- Carga máxima admitida: 600W
- Condiciones de trabajo: -30º +70º
- Consumo: < 0.1mW
- Función: Interruptor táctil de pared
- Vida mecanismo: 100.000 pulsaciones
- Voltaje Max: 250V
- Dimensiones: 80mm*80mm*40mm
- Certificación: CE,ROHS

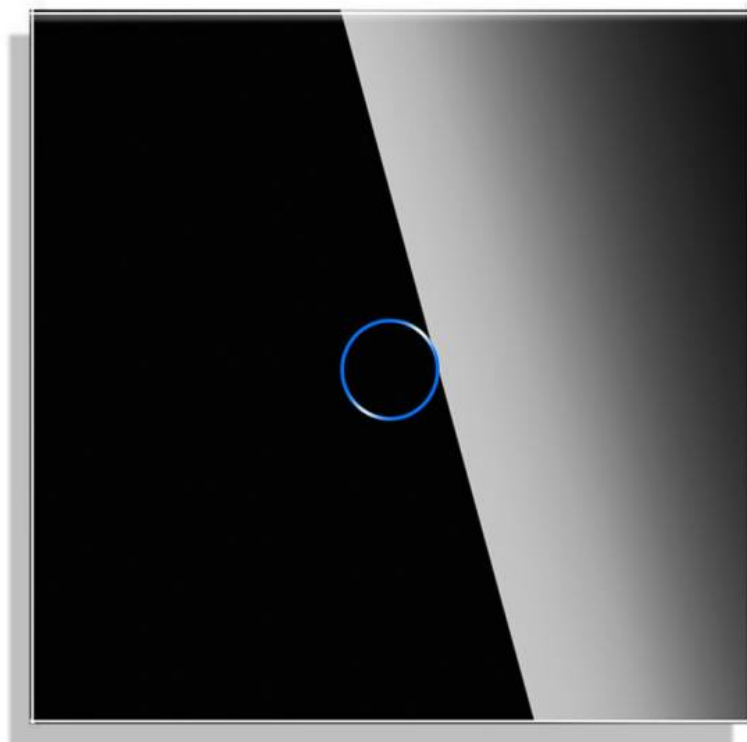
ESQUEMA DE INSTALACIÓN



Instalación

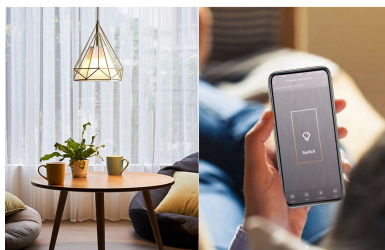


GALERIA



APP CONTROL

Control the light from anywhere at any time



AVISO

Datos sujetos a cambios sin aviso. Excepto errores y omisiones. Asegúrese de utilizar el archivo más reciente posible.