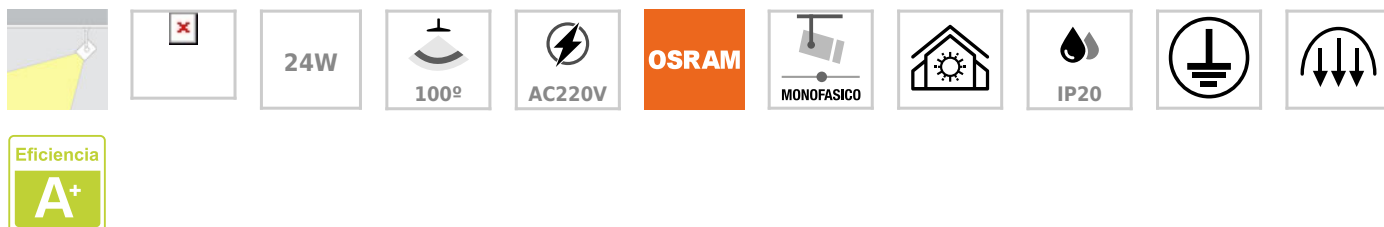


## Foco carril LINEAL NING RAIL 600, 24W, negro

Foco LED LINEAL NING RAIL Lineal de carril monofásico. Con su sistema orientable permite dirigir la luz haciendo posible cambiar la iluminación según las necesidades. Gracias ángulo de 100º esta luminaria LED es perfecta para cubrir zonas amplias, a la vez que aporta un importante ahorro energético respecto a sus equivalentes convencionales.



### ESPECIFICACIONES

Potencia	<b>24W</b>
Flujo luminoso	<b>2300lm, 2400lm</b>
Ángulo de apertura	<b>100º</b>
Temperatura de color	<b>3000K, 4000K</b>
CRI	<b>80</b>
Alimentación	<b>AC220V</b>
Tensión de funcionamiento	<b>AC220-240V</b>
Chip	<b>Osram SMD2835</b>
Foco carril - Tipo	<b>Monofásico</b>
Color	<b>negro</b>
Interior-exterior	<b>Interior</b>
Protección IP	<b>IP20</b>
Aislamiento eléctrico	<b>Luminaria de clase I</b>
Iluminación para...	<b>Profesional</b>
Otros	<b>Reflector de aluminio</b>
Factor de potencia	<b>0.91</b>
Ciclos de encendido	<b>100000</b>

#### Dimensiones del producto

33x666x58mm

#### Dimensiones del packaging

5x67x8cm

#### Certificados

CE  
ROHS  
ECORAE  
TUV

## Ficha técnica

Foco carril LINEAL NING RAIL 600, 24W, negro

LEDBOX®

Etiqueta energética

**A+**

---

# Ficha técnica

Foco carril LINEAL NING RAIL 600, 24W, negro

LEDBOX®

## MODELOS

Color de luz	Temperatura color (k)	Luminosidad (lm)
Blanco cálido	3000K	2300lm
Blanco neutro	4000K	2400lm

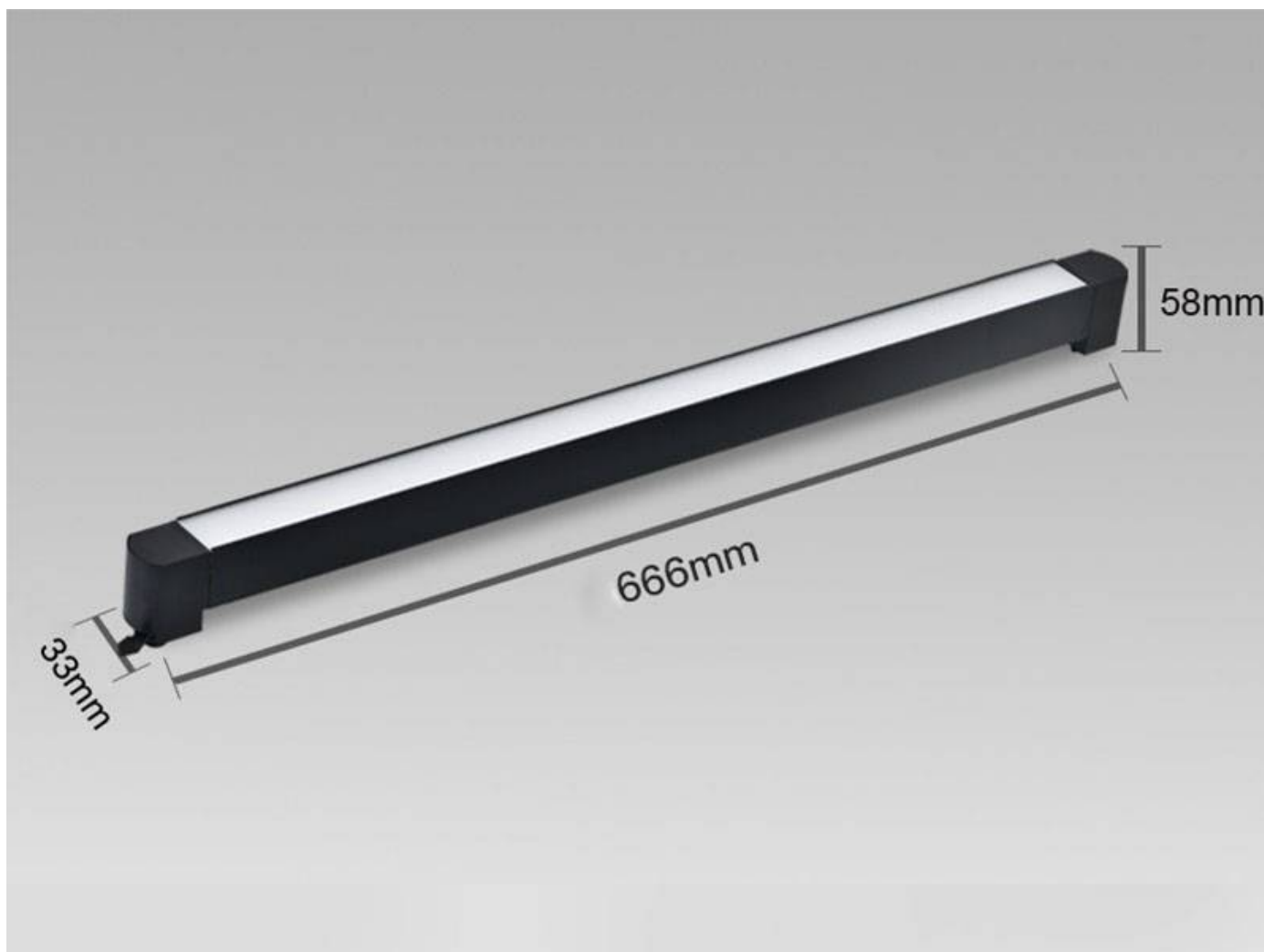
## DETALLES

Este es uno de los focos más flexibles a la hora de decorar tu comercio, debido a su diseño nos permite fácilmente **orientarlo** hacia la zona deseada. La luminaria LED esta fabricado en aluminio. Ligera y muy versátil, con lo que conseguirás unos resultados increíbles en la decoración.

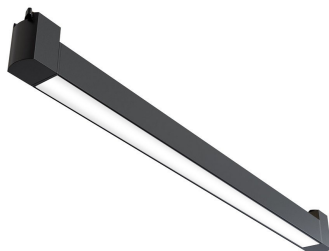
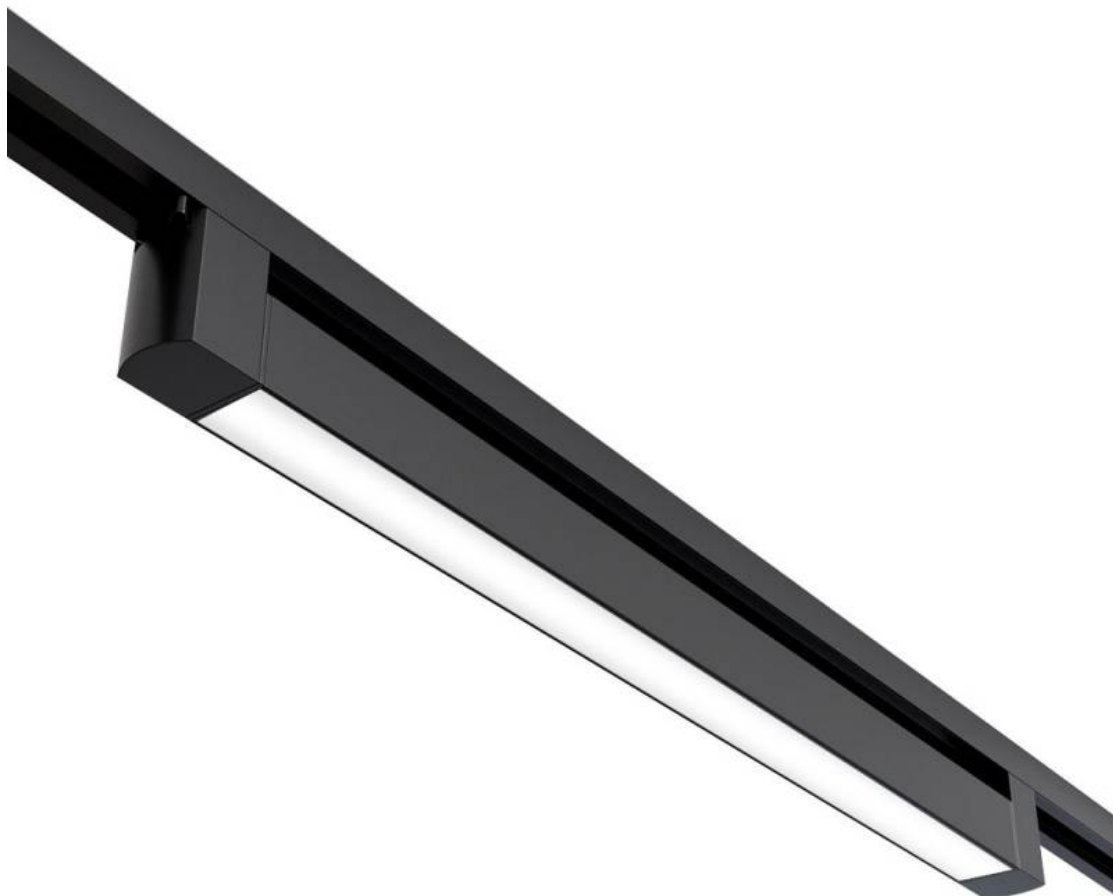
La luminaria esta fabricada en aluminio de alta calidad con pintura al horno y con la cubierta de PC (Policarbonato).

El **ángulo de 100º** es perfecto para cubrir bien grandes areas sin provocar sombras.

## ESQUEMA DE INSTALACIÓN



## GALERIA



### AVISO

Datos sujetos a cambios sin aviso. Excepto errores y omisiones. Asegúrese de utilizar el archivo más reciente posible.