

## Conector Transparente para tiras LED COB + SMD - 8mm

Conector de unión transparente rápido sin soldadura para tiras COB Y SMD con PCB (ancho) de 8mm. Sin cables.



### ESPECIFICACIONES

Interior-exterior

Interior

#### Referencia

LD1051992

#### Dimensiones del producto

11x150x3mm

#### Dimensiones del packaging

2x4x1cm

#### Certificados

CE

ROHS

ECORAE

### DETALLES

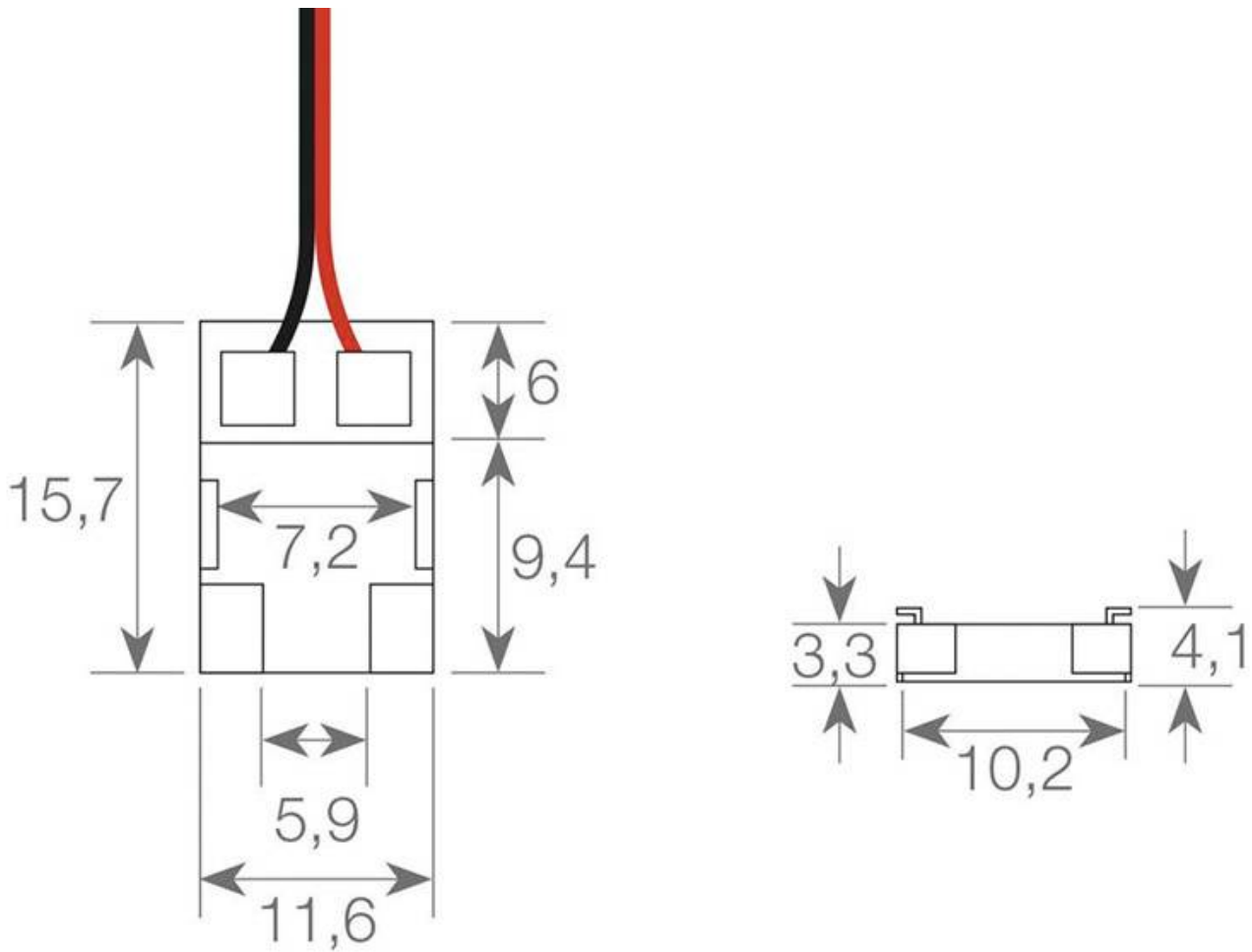
Conector de unión transparente rápido sin soldadura para tiras COB Y SMD no estancas IP20 con PCB (ancho) de 8mm. Sin cables.

El conector rápido IP20 permiten realizar las conexiones en

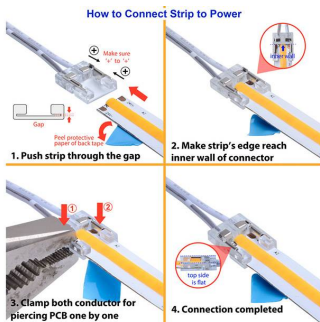
tiras de led sin precisar soldaduras simplemente apretando las grapas de enganche del conector de los laterales.

Instalación sencilla y segura. Al ser transparente no se notan las uniones y muestra la tira de forma continua.

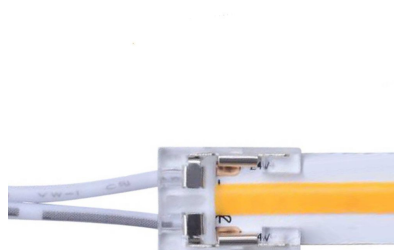
## ESQUEMA DE INSTALACIÓN



## Instalación



## GALERIA



### AVISO

Datos sujetos a cambios sin aviso. Excepto errores y omisiones. Asegúrese de utilizar el archivo más reciente posible.