



Conector Transparente con cable DC 15cm para tiras LED COB + SMD - 10mm

Cable con conector DC y conector transparente rápido sin soldadura para tiras COB Y SMD con PCB (ancho) de 10mm.



ESPECIFICACIONES

Interior-exterior

Interior

Referencia

LD1051995

Dimensiones del producto

11x150x3mm

Dimensiones del packaging

2x4x1cm

Certificados

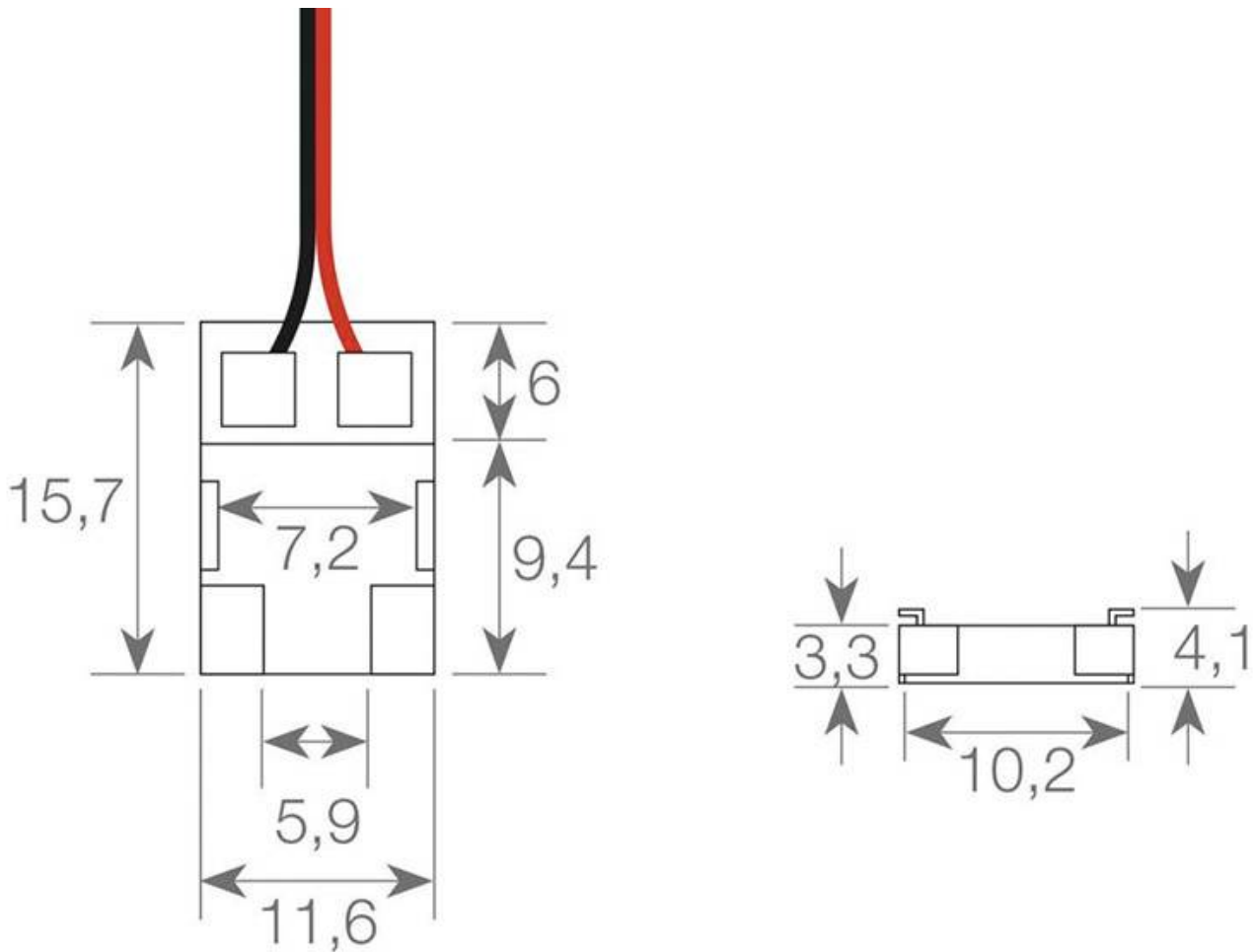
CE
ROHS
ECORAEE

DETALLES

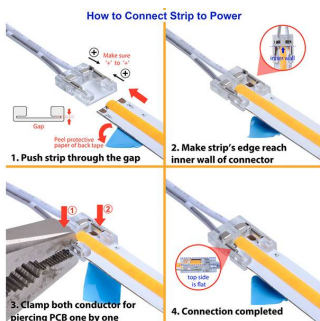
El conector rápido permiten realizar las conexiones en tiras de led sin precisar soldaduras simplemente apretando las grapas de enganche del conector de los laterales.

Instalación sencilla y segura. Al ser transparente no se notan las uniones y muestra la tira de forma continua.

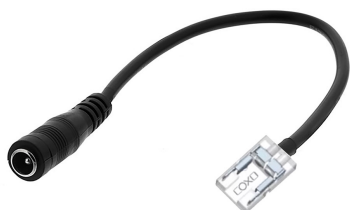
ESQUEMA DE INSTALACIÓN



Instalación



GALERIA



AVISO

Datos sujetos a cambios sin aviso. Excepto errores y omisiones. Asegúrese de utilizar el archivo más reciente posible.