

## Conector FINGER TOUCH

Conector de pequeño tamaño para interconectar barras led FINGER TOUCH



### ESPECIFICACIONES

Interior-exterior

**Interior**

Aislamiento eléctrico

**Luminaria de clase III**

Etiqueta energética

**A++**

#### Referencia

LD1057029

#### Dimensiones del producto

30x25x7,8mm

#### Dimensiones del packaging

4x4x1cm

#### Certificados

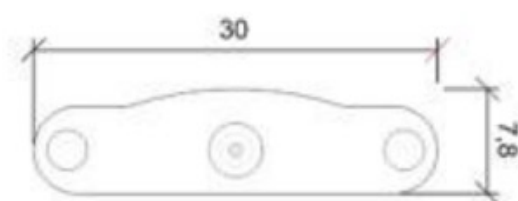
CE  
ROHS  
ECORAEE

### DETALLES

Conector de pequeño tamaño para interconectar barras led

FINGER TOUCH

**ESQUEMA DE INSTALACIÓN**



## GALERIA



## AVISO

Datos sujetos a cambios sin aviso. Excepto errores y omisiones. Asegúrese de utilizar el archivo más reciente posible.