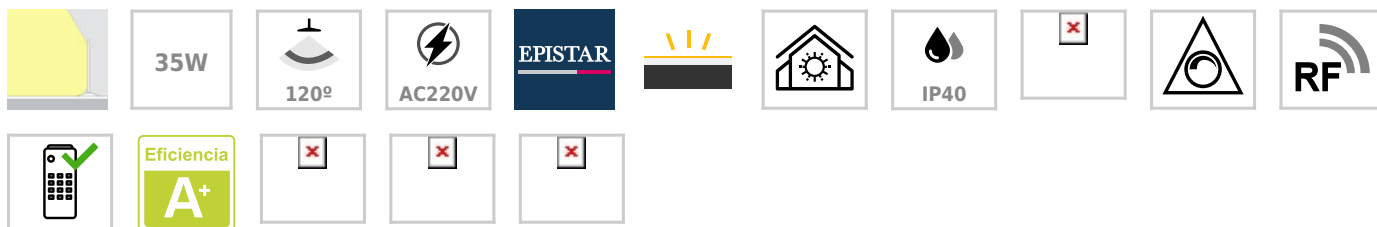


Lámpara de pie led LUMO KVADRATA, 35W, CRI95

Nuevo modelo mejorado de la popular LUMO con más potencia de luminosidad, perfil con difusor de calor y cubierta plana. Luminaria exclusiva para crear ambientes únicos en cualquier lugar. Incluye mando a distancia para apagar/encender, controlar la intensidad y efectos de la luz. Incluye la nueva tira led profesional SAMSUNG SMD2216 - CRI95



ESPECIFICACIONES

Potencia	35W
Flujo luminoso	2500lm, 2600lm, 2700lm
Ángulo de apertura	120°
Temperatura de color	2700K, 4200K, 6500K
CRI	70
Alimentación	AC220V
Chip	Epistar SMD2216
Tira led - Tipo perfil	9barra-luz
Color	gris
Interior-exterior	Interior
Protección IP	IP40
Estilo	moderno
Otros	Regulable, Mando incluido
Controlado por:	RF
Tipo de regulación	TRIAC
Horas de trabajo	> 50.000h
Etiqueta energética	A+

Dimensiones del producto

250x250x1600mm

Dimensiones del packaging

25x160x25cm

Certificados

CE
ROHS
ECORAAE

Ficha técnica

Lámpara de pie led LUMO KVADRATA, 35W, CRI95

LEDBOX[®]

Estancia

salon,dormitorio,oficina

MODELOS

Color de luz	Temperatura color (k)	Luminosidad (lm)
Blanco cálido 2700K Regulable	2700K	2500lm
Blanco neutro Regulable	4200K	2600lm
Blanco frío Regulable	6500K	2700lm

DETALLES

Lámpara de diseño moderno que utilizan materiales de alta calidad como acero inoxidable pulido (base) y aluminio anodizado (cuerpo) con la última tecnología de iluminación LED. Aportan un toque de distinción y elegancia en cualquier ambiente. Simplicidad de líneas con una geometría elemental que basa su singularidad en el equilibrio de sus proporciones.

Incluye la nueva tira led profesional SAMSUNG SMD2216 de alta potencia y brillo. Cada metro tiene 280led con una luminosidad de 5 (2700K) a 7 (6200K) lumen por led, por lo que la lámpara LUMO ofrece una alta potencia de luminosidad y con un elevado índice de reproducción cromática (CRI) 95. Con el controlador RF puedes regular la intensidad desde 3W a 35W, de esta forma puedes utilizar la lámpara para crear ambiente, decorar o dar iluminación general a la estancia, y todo ello fácilmente a través de su mando a distancia.

Características:

- Base realizada en **acero inoxidable pulido**.
- Nuevo perfil de aluminio con difusor de calor mejorado.
- Cubierta plana milk.
- Chip **LED SAMSUNG SMD2216 - CRI95 de 280 led** por metro, que consigue una iluminación continua sin puntos visibles.
- Alta luminosidad con **35W** de potencia LED.
- PCB rígido que mejora la disipación del calor generado del

chip led.

- Incluye fuente de alimentación y controlador RF. Enchufar y listo.

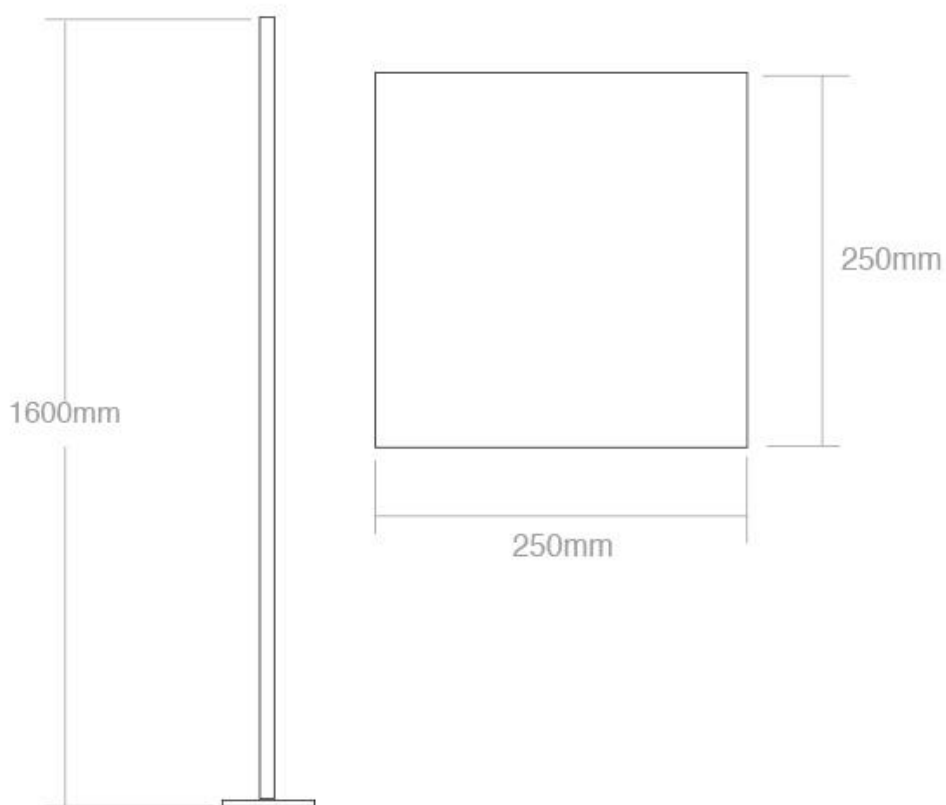
Intensidad regulable con mando a distancia. Se conecta fácilmente en el cable de alimentación de la lámpara y con su mando a distancia podrás controlar la intensidad de luz, seleccionar efectos, transiciones de luz y apagar/encender la lámpara. Dispone de efecto memoria, guarda la última configuración seleccionada. Incluye botones de regulación rápida 100% (35W) - 50%(16W) - 25%(9W) de intensidad. En mínima potencia 3W ofrece una luz presencial con un mínimo consumo.

Lámparas singulares realizadas por artesanos experimentados que aportan una iluminación original y exclusiva para crear ambientes únicos en cualquier lugar. Posibilidad de hacer cualquier modelo bajo demanda con cualquier altura de la luminaria.

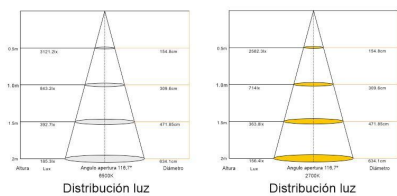
Incluye controlador con mando a distancia, pero dispones de otras opciones de regulación y control de forma opcional. Mira en los accesorios todas las soluciones posibles. Desde mandos RF táctiles, mandos de pared sin necesidad de cableado y/o control por Wifi desde dispositivos móviles.

Las lamparas compradas a medida no es posible efectuar devolución al estar personalizadas a la medida del cliente.

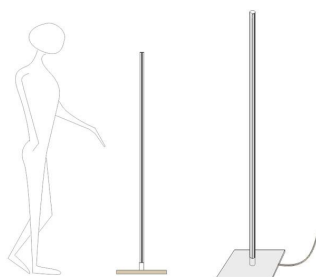
ESQUEMA DE INSTALACIÓN



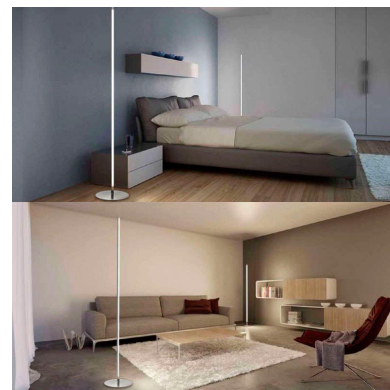
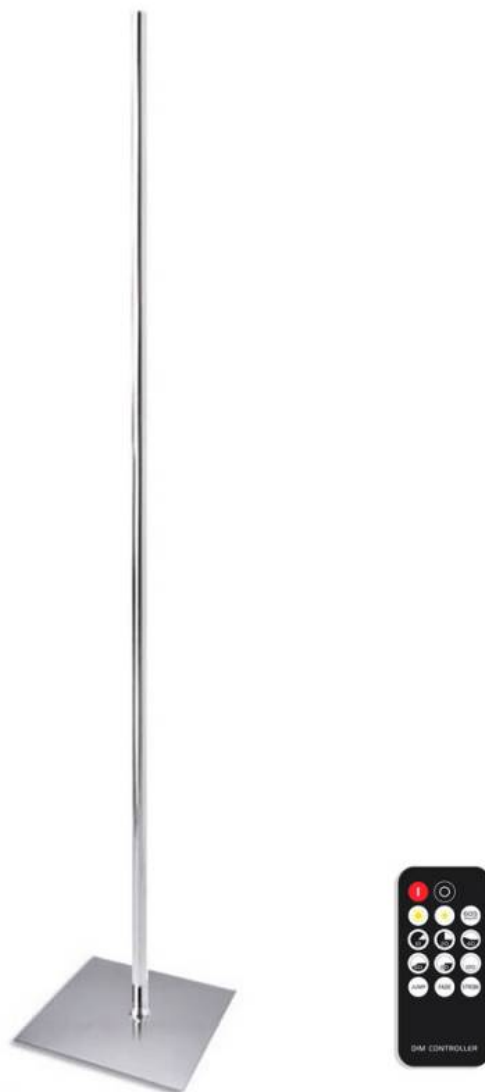
Distribución lumínica



Instalación



GALERIA



AVISO

Datos sujetos a cambios sin aviso. Excepto errores y omisiones. Asegúrese de utilizar el archivo más reciente posible.