



Unión / conector tipo L tira RGB

Conector tipo



ESPECIFICACIONES

Interior-exterior

Interior

Referencia

LD1052003

Dimensiones del producto

2x2x1mm

Dimensiones del packaging

2x2x1cm

Certificados

CE

ROHS

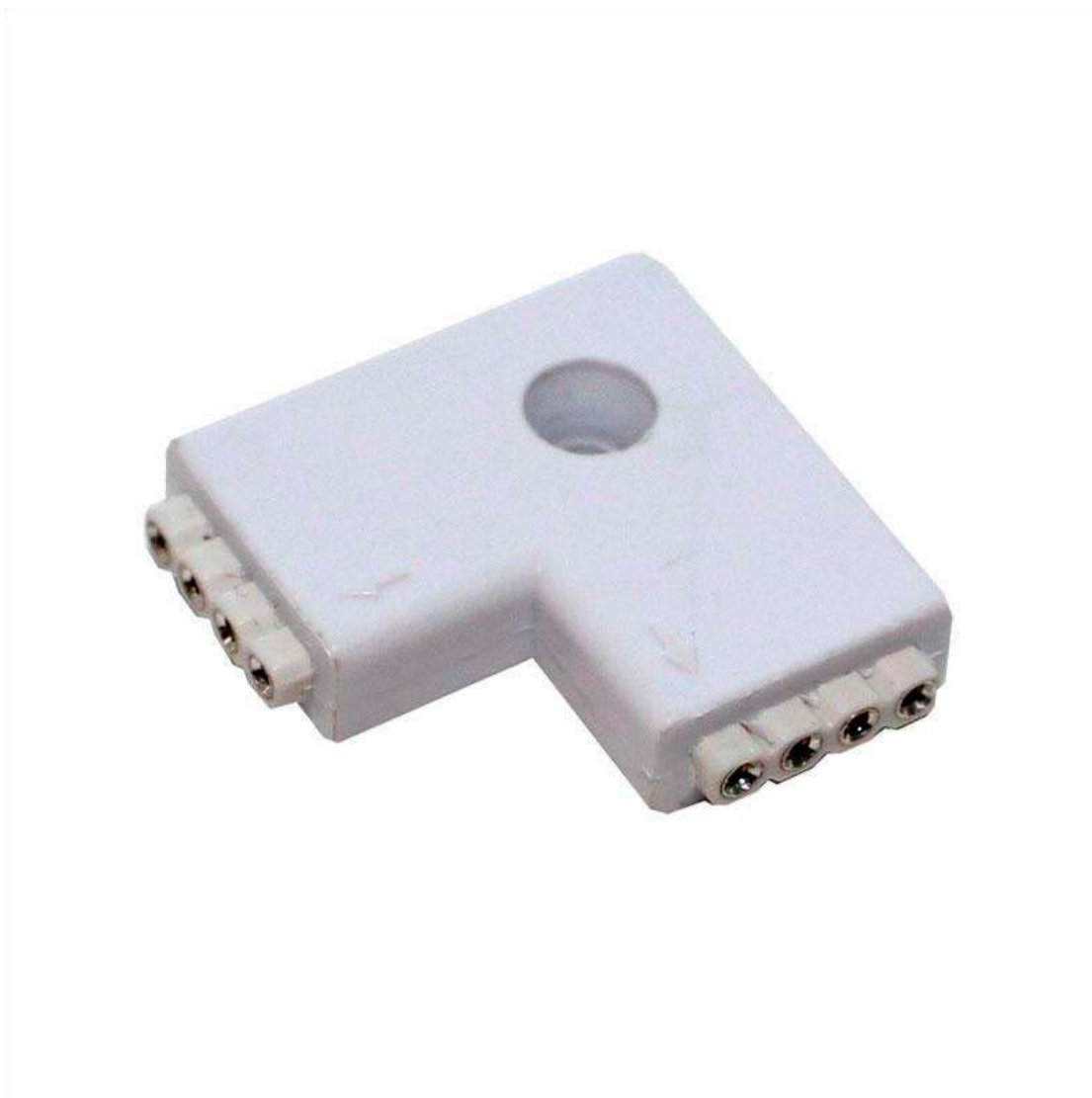
ECORAE

DETALLES

Con este conector tipo "L" se podrá hacer la unión de tiras de LEDs RGB multicolor en esquinas de paredes. Sólo es

necesario pulir la parte de la tira led en que se colocará la unión o conexión.

GALERIA



AVISO

Datos sujetos a cambios sin aviso. Excepto errores y omisiones. Asegúrese de utilizar el archivo más reciente posible.