

Cable conexión Jack Hembra con conector 2 Pin para tira led 10mm

Cable conexión Jack Hembra con conector 2 Pin para tira led monocolor de 10mm de ancho



ESPECIFICACIONES

| | |
|-------------------|----------|
| Longitud (Metros) | < 50 cm |
| Interior-exterior | Interior |

Referencia
LD1051916

Dimensiones del producto
5x5x1mm

Dimensiones del packaging
5x5x1cm

Certificados
CE
ROHS
ECORAE

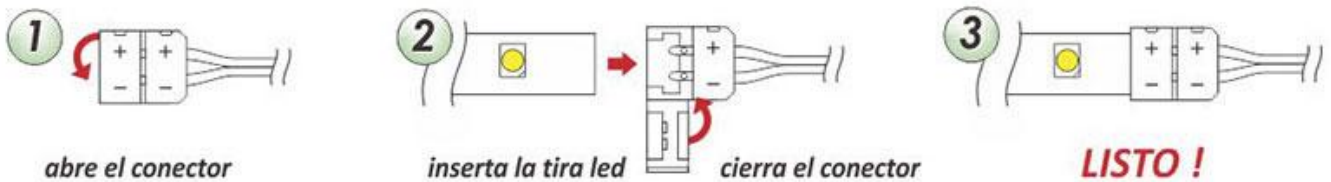
DETALLES

Este conector es necesario para conectar las tiras de LED monocolor (2 Pin) de 10mm de ancho directamente al conector jack macho de una fuente de alimentación. De

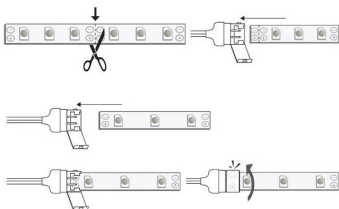
muy fácil instalación, solo tienes que cortar la tira led por las líneas de corte, insertar el extremo en el conector rápido y crimpar. Instalación fácil, limpia y rápida.

ESQUEMA DE INSTALACIÓN

Fácil instalación



Instalación



Ficha técnica

Cable conexión Jack Hembra con conector 2 Pin para tira led 10mm

LEDBOX®

GALERIA



Ficha técnica

Cable conexión Jack Hembra con conector 2 Pin para tira led 10mm

LEDBOX®

AVISO

Datos sujetos a cambios sin aviso. Excepto errores y omisiones. Asegúrese de utilizar el archivo más reciente posible.