



Cable conexión 2 tiras led monocolor 2 Pin de 8mm

Cable de conexión para conectar los extremos de 2 tiras led monocolor de 8mm de ancho. Instalación fácil, limpia y rápida.



ESPECIFICACIONES

Longitud (Metros)	< 50 cm
Interior-exterior	Interior

Referencia
LD1051917

Dimensiones del producto
5x5x1mm

Dimensiones del packaging
5x5x1cm

Certificados
CE
ROHS
ECORAE

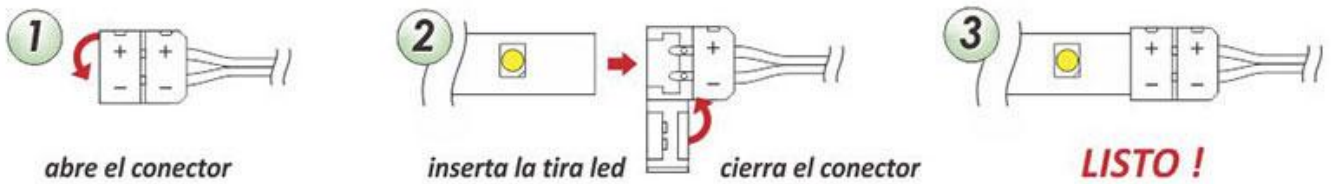
DETALLES

Cable de conexión para conectar los extremos de 2 tiras led monocolor de 8mm de ancho. De muy fácil instalación,

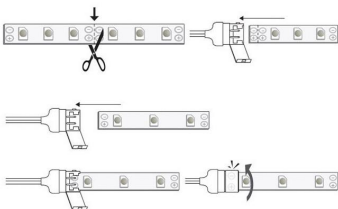
solo tienes que cortar la tira led por las líneas de corte, insertar el extremo en el conector rápido y crimpar. Instalación fácil, limpia y rápida.

ESQUEMA DE INSTALACIÓN

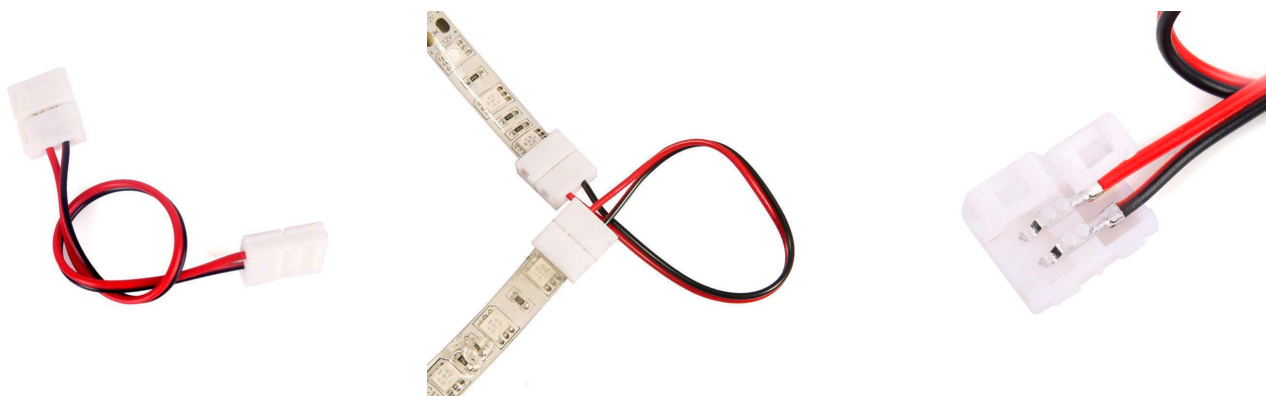
Fácil instalación



Instalación



GALERIA



AVISO

Datos sujetos a cambios sin aviso. Excepto errores y omisiones. Asegúrese de utilizar el archivo más reciente posible.