



## Cable conexión 2 tiras led monocolor 2 Pin de 10mm

Cable de conexión para conectar los extremos de 2 tiras led monocolor de 10mm de ancho. Instalación fácil, limpia y rápida.



### ESPECIFICACIONES

Interior-exterior

Interior

#### Referencia

LD1051918

#### Dimensiones del producto

5x5x1mm

#### Dimensiones del packaging

5x5x1cm

#### Certificados

CE

ROHS

ECORAEE

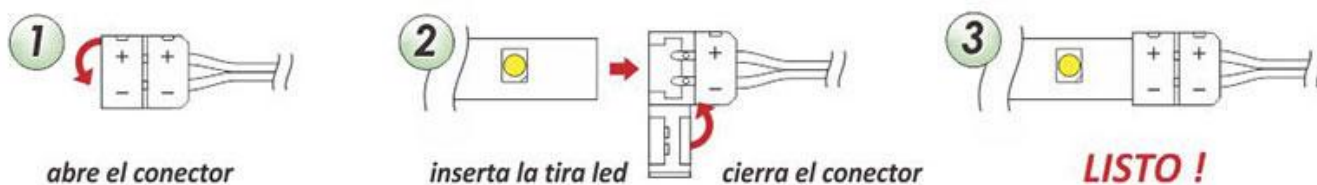
### DETALLES

Cable de conexión para conectar los extremos de 2 tiras led monocolor de 10mm de ancho. De muy fácil

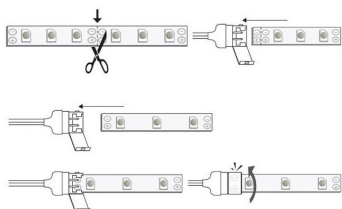
instalación, solo tienes que cortar la tira led por las líneas de corte, insertar el extremo en el conector rápido y crimpar. Instalación fácil, limpia y rápida.

## ESQUEMA DE INSTALACIÓN

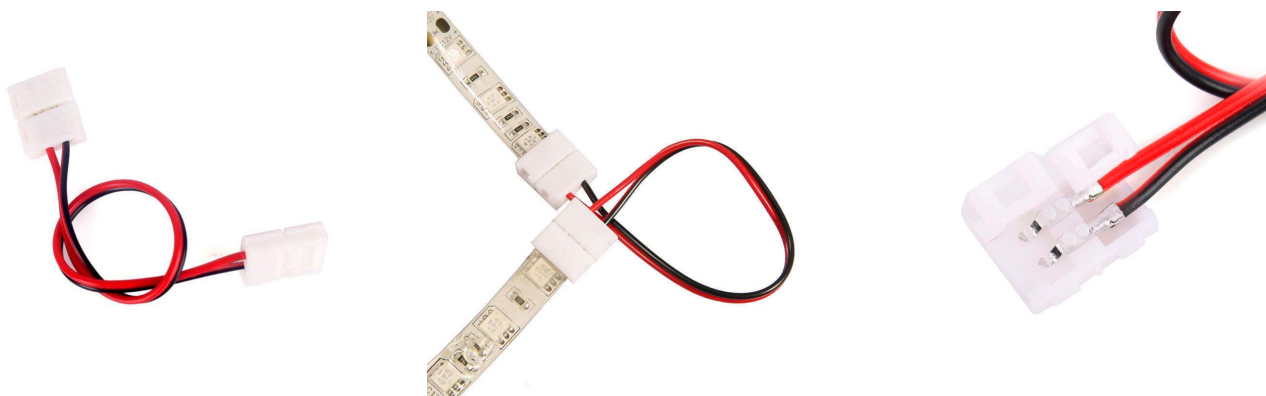
### Fácil instalación



### Instalación



## GALERIA



### AVISO

Datos sujetos a cambios sin aviso. Excepto errores y omisiones. Asegúrese de utilizar el archivo más reciente posible.